

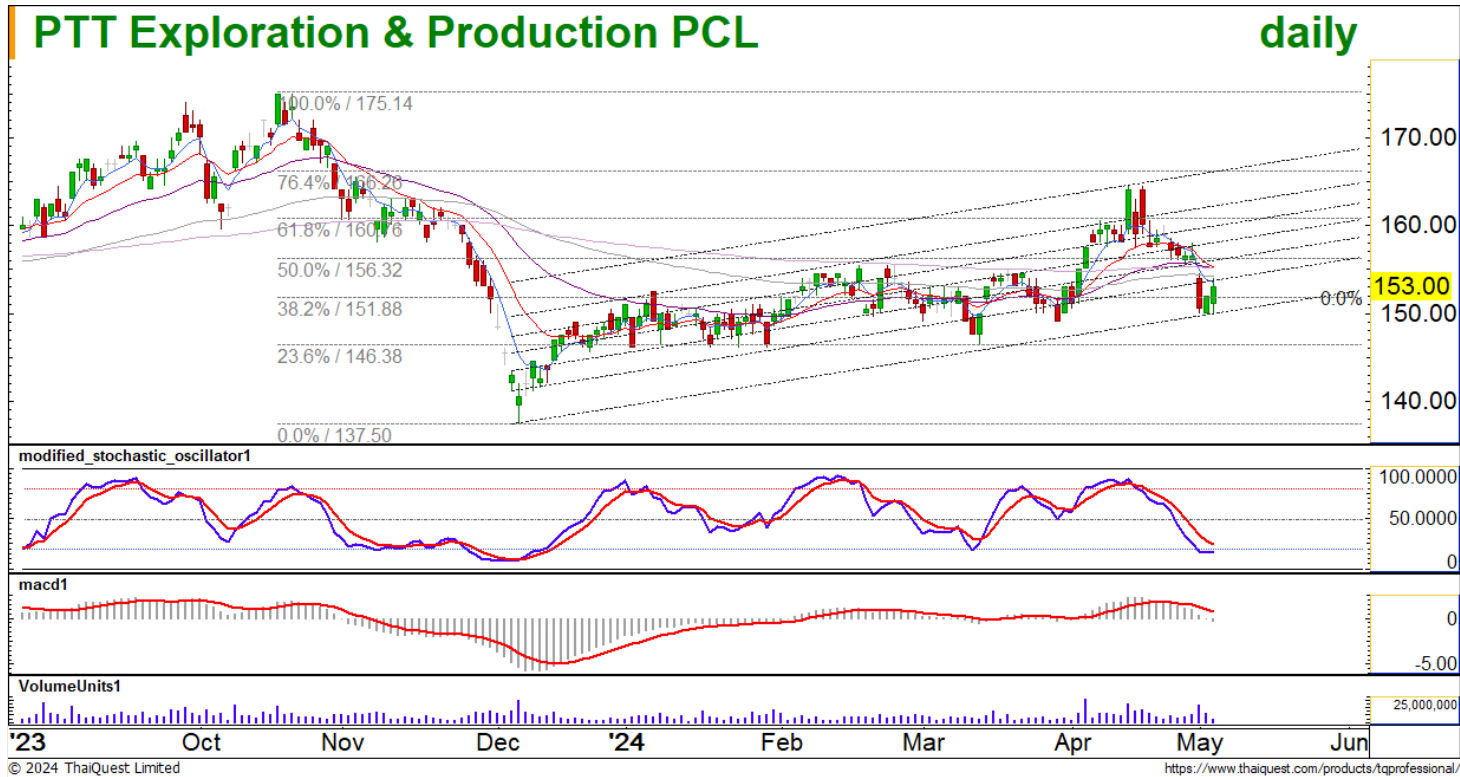
7/05/2024

# BIWEEKLY BLOCKTRADE

Innovest<sup>x</sup> Research



# PTTEPM24



เปิด LONG ไม่สูงกว่า 150.50 บาท  
เป้ารอดที่ 158.50 บาท  
และ cut loss เมื่อต่ำกว่า 146.00 บาท

- มองเป็นหุ้นที่เป็นสินทรัพย์ป้องกันความเสี่ยงจากกรณีกังวลสถานการณ์ความไม่สงบในตะวันออกกลาง ทั้งนี้ประเมินราคาน้ำมันระยะยาวที่ปรับเพิ่มทุก US\$1/bbl จะเป็นบวกต่อราคาเป้าหมาย 5 บ. ต่อหุ้น
- แนวรับ 152.00 – 150.50
- แนวต้าน 157.00 – 158.50
- stop loss 146.00

จำนวนสัญญาขั้นต่ำ	20
ราคาหุ้นอ้างอิง	retrieving
หลักประกันขั้นต่ำ	10,045.00
ขนาดของสัญญา (หุ้น)	1,000
อัตราทด (เท่า)	#VALUE!

# AOTM24



เปิด LONG ไม่สูงกว่า 64.50 บาท  
เป้ารอดที่ 69.00 บาท  
และ cut loss เมื่อต่ำกว่า 62.50 บาท

- คาด 2QFY67 กำไรปกติที่ 5.8 พันลบ. เพิ่มขึ้น 203% YoY และ 25% QoQ เรา ยังคงมุมมองเชิงบวกต่อ AOT เนื่องจาก บรรยากาศที่ดีสำหรับภาคการท่องเที่ยวจะ ช่วยสนับสนุนการดำเนินงานและผล ประสิทธิภาพ ทั้งนี้ AOT ยังมี risk/reward ที่ น่าสนใจ

- แนวรับ 65.50 - 64.50
- แนวต้าน 67.50 - 69.00
- stop loss 62.50

จำนวนสัญญาขั้นต่ำ	20
ราคาหุ้นอ้างอิง	retrieving
หลักประกันขั้นต่ำ	3,220.00
ขนาดของสัญญา (หุ้น)	1,000
อัตราทด (เท่า)	#VALUE!

# ERWM24



เปิด LONG ไม่สูงกว่า 4.76 บาท  
เป้ารอปิดที่ 5.15 บาท  
และ cut loss เมื่อต่ำกว่า 4.62 บาท

- มองผลประกอบการจะได้รับผลบวกจากการท่องเที่ยวไทยที่เติบโตมากขึ้น โดย 1Q67 คาดกำไรปกติทำสถิติสูงสุด 245 ลบ. จาก RevPar ที่แข็งแกร่งขึ้น ด้วยแรงหนุนจาก ARR ที่เพิ่มขึ้นเป็นหลัก อีกทั้งราคาหุ้นซื้อขายที่ EV/EBITDA ปี 2567 เพียง 11 เท่า
- แนวรับ 4.82 - 4.76
- แนวต้าน 4.96 - 5.15
- stop loss 4.62

จำนวนสัญญาขั้นต่ำ	500
ราคาหุ้นอ้างอิง	retrieving
หลักประกันขั้นต่ำ	525.00
ขนาดของสัญญา (หุ้น)	1,000
อัตราทด (เท่า)	#VALUE!

# APM24



เปิด LONG ไม่สูงกว่า 10.30 บาท  
เป้ารปิดที่ 11.50 บาท  
และ cut loss เมื่อต่ำกว่า 10.00 บาท

- แม้ประเมินกำไรสุทธิ 1Q67 จะลดลง จากรายได้ที่ลดลง แต่คาดว่ากำไร 2Q67 จะฟื้นตัว จาก backlog ที่แข็งแกร่งและประโยชน์จากมาตรการกระตุ้นอสังหาริมทรัพย์ ดังนั้นเราจึงคงมุมมองเชิงบวก โดยคาดว่ากำไรจะทำจุดสูงสุดใหม่ในปี 2567
- แนวรับ 10.50 - 10.30
- แนวต้าน 11.20 - 11.50
- stop loss 10.00

จำนวนสัญญาขั้นต่ำ	100
ราคาหุ้นอ้างอิง	retrieving
หลักประกันขั้นต่ำ	945.00
ขนาดของสัญญา (หุ้น)	1,000
อัตราทด (เท่า)	#VALUE!



# OSPM24



เปิด LONG ไม่สูงกว่า 20.60 บาท  
เป้ารอดที่ 22.40 บาท  
และ cut loss เมื่อต่ำกว่า 20.00 บาท

- คาดกำไรปกติ 1Q67 เติบโต YoY และ QoQ จากการเติบโตของรายได้จากส่วนแบ่งการตลาดภายในประเทศที่เพิ่มขึ้นและยอดขายต่างประเทศที่สูงขึ้น ทั้งนี้ เรามีมุมมองเชิงบวกต่อกำไรสุทธิปี 2567 ซึ่งคาดเติบโต 9.2% และอัตรากำไรขั้นต้นอาจมี upside
- แนวรับ 20.90 - 20.60
- แนวต้าน 21.80 - 22.40
- stop loss 20.00

จำนวนสัญญาขั้นต่ำ	100
ราคาหุ้นอ้างอิง	retrieving
หลักประกันขั้นต่ำ	1,727.25
ขนาดของสัญญา (หุ้น)	1,028
อัตราทด (เท่า)	#VALUE!

• Follow us



InnovestX

 @InnovestX



ผู้จัดทำ

# Biweekly Blocktrade

Innovest<sup>x</sup> Research



**เอกภาวิน สุนทรชาติ**  
นักกลยุทธ์อาวุโสตลาดหุ้นและตลาดอนุพันธ์



**พงษ์ชัย ภัทราวิชญ์, CISA**  
นักกลยุทธ์ตลาดหุ้น ตลาดอนุพันธ์  
และ สินทรัพย์ดิจิทัล



## Disclaimer

ข้อมูลในรายงานนี้เป็นข้อมูลที่มีการเปิดเผยต่อสาธารณะ ซึ่งนักลงทุนสามารถเข้าถึงได้โดยทั่วไป และเป็นข้อมูลที่เชื่อว่าน่าจะเชื่อถือได้ แต่ทั้งนี้ บริษัทหลักทรัพย์ อินโนเวสต์ เอ็กซ์ จำกัด (“บริษัท”) มิได้ยืนยันหรือรับรองถึงความถูกต้อง หรือ สมบูรณ์ของข้อมูลดังกล่าวแต่อย่างใด ความคิดเห็นที่ปรากฏอยู่ในรายงานนี้เป็นเพียงการนำเสนอในมุมมองของบริษัท และเป็นความคิดเห็น ณ วันที่ที่ปรากฏในรายงานเท่านั้น ซึ่งอาจเปลี่ยนแปลงได้ภายหลังวันดังกล่าว โดยบริษัทไม่จำเป็นต้องแจ้งให้สาธารณชน หรือนักลงทุนทราบ รายงานนี้จัดทำขึ้นเพื่อเผยแพร่ข้อมูลให้แก่นักลงทุนเท่านั้น บริษัทไม่รับผิดชอบต่อการนำข้อมูลหรือความคิดเห็นใดๆ ไปใช้ในทุกรณณ์ ดังนั้นนักลงทุนจึงควรใช้ดุลพินิจในการพิจารณาตัดสินใจ ก่อนการลงทุน นอกจากนี้ บริษัท และ/หรือ บริษัทในเครือของบริษัทอาจมีส่วนเกี่ยวข้องหรือผลประโยชน์ใดๆ กับบริษัทใดๆ ที่ถูกกล่าวถึงในรายงานนี้ก็ได้

บริษัทหลักทรัพย์ อินโนเวสต์ เอ็กซ์ จำกัด (“INVX”) เป็นบริษัทย่อยที่บริษัท เอสซีบี เอกซ์ จำกัด (มหาชน) (“เอสซีบี เอกซ์”) เป็นผู้ถือหุ้นรายใหญ่แต่เพียงผู้เดียว และธนาคารไทยพาณิชย์ จำกัด (มหาชน) (“ธนาคารฯ”) เป็นบริษัทย่อยที่เอสซีบี เอกซ์ เป็นผู้ถือหุ้นรายใหญ่ ข้อมูลใด ๆ ที่เกี่ยวข้องกัธนาคารฯ มีวัตถุประสงค์เพื่อใช้ในการเปรียบเทียบเท่านั้น

เอกสารฉบับนี้จัดทำโดย บริษัทหลักทรัพย์ อินโนเวสต์ เอ็กซ์ จำกัด (“INVX”) ซึ่งมี บริษัท เอสซีบี เอกซ์ จำกัด (มหาชน) (“เอสซีบี เอกซ์”) เป็นผู้ถือหุ้นรายใหญ่ โดยธนาคารไทยพาณิชย์ จำกัด (มหาชน) (“ธนาคารฯ”) ซึ่งเป็นบริษัทย่อยที่เอสซีบี เอกซ์ เป็นผู้ถือหุ้นรายใหญ่ เป็นที่ปรึกษาทางการเงินสำหรับธุรกรรมใด ๆ ของ ทรัสต์เพื่อการลงทุนในสิทธิการเช่าอสังหาริมทรัพย์ แอล เอช โฮเทล ความเห็น ข่าวกวีจัย บทวิเคราะห์ ราคา ข้อความ การคาดการณ์ การประเมิน และ/หรือ ข้อมูลอื่นที่ระบุในเอกสารฉบับนี้ (“ข้อมูล”) มีวัตถุประสงค์เพื่อใช้เป็นข้อมูลทั่วไปเท่านั้น และไม่อาจตีความได้ว่าเป็นการให้คำแนะนำแก่บุคคลใดๆ หรือเป็นการเสนอซื้อ หรือเสนอขาย หรือชักชวนให้เสนอซื้อหรือเสนอขายหลักทรัพย์ โดย INVX และ/หรือกรรมการ พนักงาน และลูกจ้างของ INVX ย่อมไม่ต้องรับผิดชอบต่อความเสียหายใดๆ ทั้งความเสียหายทางตรง ความเสียหายทางอ้อม ความเสียหายจากการผิดสัญญา หรือความเสียหายอันสืบเนื่อง อันเป็นผลมาจากการใช้หรือการ เชื่อถือต่อการใช้ข้อมูล ทั้งนี้ รวมถึงแต่ไม่จำกัดเพียงการสูญเสียผลกำไร นักลงทุนพึงใช้ข้อมูลในเอกสารฉบับนี้ประกอบข้อมูลและความเห็นอื่นๆ รวมถึงพิจารณาญาณของตนในการตัดสินใจลงทุน ข้อมูลในเอกสารฉบับนี้จัดทำขึ้นจาก แหล่งข้อมูลที่ INVX เห็นว่าน่าเชื่อถือ โดย INVX ไม่รับรองถึงความถูกต้อง สมบูรณ์ และ/หรือ ครบถ้วนของข้อมูลดังกล่าว

INVX สงวนสิทธิในการใช้ดุลพินิจของตนแต่เพียงผู้เดียวในการแก้ไขเพิ่มเติมข้อมูลเป็นครั้งคราวโดยไม่ต้องบอกกล่าว เอกสารฉบับนี้จัดส่งให้แก่เฉพาะบุคคลที่กำหนดเท่านั้น และห้ามมิให้มีการทำซ้ำ ดัดแปลง เผยแพร่ ขาย จำหน่าย พิมพ์ซ้ำ ส่งต่อ หรือแสวงหาประโยชน์ในเชิงพาณิชย์ไม่ว่าในลักษณะใดๆ เว้นแต่จะได้รับคามยินยอมเป็นลายลักษณ์อักษรจาก INVX ก่อน

การซื้อขายฟิวเจอร์สและออปชั่น (Futures and Options) มีความเสี่ยงสูงที่อาจก่อให้เกิดผลขาดทุนอย่างมีนัยสำคัญ จึงไม่เหมาะสมกับบุคคลทุกคน ทั้งนี้ ก่อนการตัดสินใจซื้อขายฟิวเจอร์สและออปชั่น ท่านควรพิจารณาถึงฐานะทางการเงิน วัตถุประสงค์ในการลงทุน ประสบการณ์ในการลงทุนของท่าน ตลอดจนความเสี่ยงที่ท่านสามารถยอมรับได้อย่างรอบคอบ เนื่องจากมีความเป็นไปได้ที่ท่านอาจสูญเสียเงินลงทุนมากกว่าเงินลงทุนเริ่มแรก ท่านควรพิจารณาถึงความเสี่ยง ทั้งหมดที่อาจเกิดขึ้นจากการซื้อขายฟิวเจอร์สและออปชั่น และท่านควรตัดสินใจลงทุนด้วยตนเอง และ/หรือ ในกรณีที่มีข้อสงสัย ท่านควรขอคำแนะนำจากที่ปรึกษาทางการลงทุน

เอกสารฉบับนี้จัดส่งให้กับเฉพาะบุคคลที่กำหนด (intended recipient) เท่านั้น และห้ามมิให้ผู้ใดนำข้อมูลในเอกสารฉบับนี้ไปทำซ้ำ ส่งต่อ เผยแพร่ ขาย จำหน่าย คัดลอก นำออกแสดง หรือนำไปแสวงหาประโยชน์ในเชิงพาณิชย์ ไม่ว่าด้วยวิธีการ ใด ๆ โดยไม่ได้รับอนุญาตเป็นลายลักษณ์อักษรจาก INVX เป็นการล่วงหน้า

© สงวนลิขสิทธิ์ 2565 บริษัทหลักทรัพย์ อินโนเวสต์ เอ็กซ์ จำกัด

**CG Rating 2023 Companies with CG Rating**

**Companies with Excellent CG Scoring**

7UP, AAV, ABM, ACE, ADB, ADD, ADVANC, AEONTS, AF, AGE, AH, AHC, AIRA, AIT, AJ, AKP, AKR, ALLA, ALT, AMA, AMARIN, AMATA, AMATAV, ANAN, AOT, AP, APCO, APCS, ARIP, ARROW, ASEFA, ASK, ASP, ASW, ATP30, AUCTION, AWC, AYUD, B, BA, BAFS, BAM, BANPU, BAY, BBGI, BBIK, BBL, BC, BCH, BCP, BCPG, BDMS, BEC, BEM, BEYOND, BGC, BGRIM, BH, BIZ, BJC, BJCHI, BKI, BLA, BOL, BPP, BRI, BROOK, BRR, BTS, BTW, BWG, BYD, CBG, CENTEL, CFRESH, CHASE, CHEWA, CHG, CHOW, CIMBT, CIVIL, CK, CKP, CM, CNT, COLOR, COM7, COTTO, CPALL, CPAXT, CPF, CPI, CPL, CPN, CPW, CRC, CRD, CSC, CSS, CV, DCC, DDD, DELTA, DEMCO, DMT, DOHOME, DRT, DUSIT, EA, EASTW, ECF, ECL, EE, EGCO, EPG, ERW, ETC, ETE, FE, FLOYD, FN, FPI, FPT, FSX, FVC, GBX, GC, GCAP, GENCO, GFPT, GGC, GLAND, GLOBAL, GPSC, GRAMMY, GULF, GUNKUL, HANA, HARN, HENG, HMPRO, HPT, HTC, ICC, ICHI, ICN, III, ILINK, ILM, IMH, IND, INET, INTUCH, IP, IRC, IRPC, ITC, ITEL, IVL, JAS, JTS, KBANK, KCC, KCE, KEX, KKP, KSL, KTB, KTC, KTMS, KUMWEL, KUN, LALIN, LANNA, LH, LHFG, LIT, LOXLEY, LPN, LRH, LST, M, MAJOR, MALEE, MATCH, MBK, MC, M-CHAI, MCOT, MEGA, MFC, MFEC, MILL, MINT, MONO, MOONG, MSC, MST, MTC, MTI, NC, NCH, NCL, NDR, NER, NKI, NOBLE, NRF, NTV, NVD, NWR, NYT, OCC, OISHI, ONEE, OR, ORI, OSP, OTO, PAF, PATO, PB, PCSGH, PDG, PDJ, PG, PHOL, PIMO, PJW, PLANB, PLAT, PLUS, PM, POLY, PORT, PPP, PPS, PR9, PRG, PRINC, PRM, PRTR, PSH, PSL, PT, PTC, PTT, PTTEP, PTGCG, Q-CON, QH, QTC, RATCH, RBF, RPH, RS, RT, S, S&J, SA, SABINA, SAK, SMART, SAMTEL, SAPPE, SAT, SBNEXT, SC, SCB, SCC, SCCC, SCG, SCGP, SCM, SDC, SEAFCO, SEAOIL, SECURE, SELIC, SENA, SENX, SFP, SFT, SGC, SGF, SGP, SHR, SICT, SIRI, SIS, SITHAI, SJWD, SKR, SM, SMP, SMT, SNC, SNNP, SNP, SO, SPALI, SPC, SPCG, SPI, SPRC, SR, SSC, SSF, SSSC, STA, STC, STEC, STGT, STI, SUC, SUN, SUSCO, SUTHA, SVI, SVT, SYMC, SYNEX, SYNTEC, TACC, TAE, TCAP, TCMC, TEAMG, TEGH, TFG, TFMAMA, TGE, TGH, THANA, THANI, THCOM, THIP, THRE, THREL, TIDLOR, TIPH, TISCO, TK, TKN, TKS, TKT, TLI, TM, TMC, TMD, TMT, TNDT, TNITY, TNL, TNR, TOA, TOG, TOP, TPBI, TPCS, TPIPL, TPIPP, TPS, TQM, TQR, TRT, TRUE, TRV, TSC, TSTE, TSTH, TTA, TTB, TTCL, TTW, TURTLE, TVDH, TVH, TVO, TVT, TWPC, UAC, UBE, UBIS, UKEM, UP, UPF, UPOIC, UV, VCOM, VGI, VIBHA, VIH, VL, WACOAL, WGE, WHA, WHAUP, WICE, WINMED, WINNER, XPG, YUASA, ZEN

**Companies with Very Good CG Scoring**

2S, A5, AAI, AIE, ALUCON, AMR, APURE, ARIN, AS, ASIA, ASIAN, ASIMAR, ASN, AURA, BR, BSBM, BTG, CEN, CGH, CH, CHIC, CI, CIG, CMC, COMAN, CSP, DOD, DPAINT, DV8, EFORL, EKH, ESSO, ESTAR, EVER, FORTH, FSMART, FTI, GEL, GPI, HEALTH, HUMAN, IFS, INSET, IT, J, JCHK, JDF, JKN, JMART, JUBILE, K, KCAR, KGI, KIAT, KISS, KK, KTIS, KWC, KWM, LDC, LEO, LHK, MACO, METCO, MICRO, MK, MVP, NCAP, NOVA, NTSC, PACO, PIN, PQS, PREB, PRI, PRIME, PROEN, PROS, PROUD, PSTC, PTECH, PYLON, RCL, SALEE, SANKO, SCI, SCN, SE, SE-ED, SFLEX, SINGER, SKN, SONIC, SORKON, SPVI, SSP, SST, STANLY, STP, SUPER, SVOA, SWC, TCC, TEKA, TFM, TMILL, TNP, TPLAS, TPOLY, TRC, TRU, TRUBB, TSE, VRANDA, WAVE, WFX, WIIK, WIN, WP, XO

**Companies with Good CG Scoring**

24CS, AMANAH, AMARC, AMC, APP, ASAP, BCT, BE8, BIG, BIOTEC, BLESS, BSM, BVG, CAZ, CCET, CHARAN, CHAYO, CHOTI, CITY, CMAN, CMR, CRANE, CWT, DHOUSE, DTCENT, EASON, FNS, FTE, GIFT, GJS, GTB, GTV, GYT, HL, HTECH, HYDRO, IIG, INGRS, INSURE, IRCP, ITD, ITNS, JCK, JMT, JR, JSP, KBS, KGEN, KJL, L&E, LEE, MASTER, MBAX, MEB, MENA, META, MGT, MITSIB, MJD, MOSHI, MUD, NATION, NNCL, NPK, NSL, NV, OGC, PAF, PCC, PEACE, PICO, PK, PL, PLANET, PLE, PMTA, PPM, PRAKIT, PRAPAT, PRECHA, PRIN, PSG, RABBIT, READY, RJH, RSP, RWI, S11, SAAM, SAF, SAMCO, SAWAD, SCAP, SCP, SIAM, SKC, SKY, SMART, SMD, SMIT, SOLAR, SPA, STECH, STPI, SVR, TC, TCCC, TEAM, TFI, TIGER, TITLE, UBA, UMI, UMS, UTP, VARO, VPO, W, WARRIX, WORK, WPH, YONG, ZIGA

**Corporate Governance Report**

The material contained in this publication is for general information only and is not intended as advice on any of the matters discussed herein. Readers and others should perform their own independent analysis as to the accuracy or completeness or legality of such information. The Thai Institute of Directors, its officers, the authors and editor make no representation or warranty as to the accuracy, completeness or legality of any of the information contained herein. By accepting this document, each recipient agrees that the Thai Institute of Directors Association, its officers, the authors and editor shall not have any liability for any information contained in, or for any omission from, this publication.

The survey result is as of the date appearing in the Corporate Governance Report of Thai Listed Companies. As a result, the survey result may be changed after that date. InnovestX Securities Company Limited does not conform nor certify the accuracy of such survey result.

To recognize well performers, the list of companies attaining "Good", "Very Good" and "Excellent" levels of recognition (Not including listed companies qualified in the "no announcement of the results" clause from 1 January 2022 to 31 October 2023) is publicized.

<sup>1</sup>OISHI was voluntarily delisted from the Stock Exchange of Thailand, effectively on September 6, 2023

<sup>2</sup>SFP was voluntarily delisted from the Stock Exchange of Thailand, effectively on July 19, 2023

<sup>3</sup>TCCC was voluntarily delisted from the Stock Exchange of Thailand effectively on August 25, 2023

**Anti-corruption Progress Indicator**

**Certified** (ได้รับการรับรอง)

2S, 7UP, AAI, ADVANC, AF, AH, AI, AIE, AIRA, AJ, AKP, AMA, AMANAH, AMATA, AMATAV, AP, APCS, AS, ASIAN, ASK, ASP, AWC, AYUD, B, BAFS, BAM, BANPU, BAY, BBGI, BBL, BCH, BCP, BCPG, BE8, BEC, BEYOND, BGC, BGRIM, BKI, BLA, BPP, BROOK, BRR, BSBM, BTS, BWG, CEN, CENTEL, CFRESH, CGH, CHEWA, CHOTI, CHOW, CIG, CIMBT, CM, CMC, COM7, CPALL, CPAXT, CPF, CPI, CPL, CPN, CPW, CRC, CSC, DCC, DELTA, DEMCO, DIMET, DOHOME, DRT, DUSIT, EA, EASTW, ECF, EGCO, EP, EPG, ERW, ESTAR, ETC, ETE, FNS, FPI, FPT, FSMART, FTE, GBX, GC, GCAP, GEL, GFPT, GGC, GJS, GPI, GPSC, GSTEEL, GULF, GUNKUL, HANA, HARN, HENG, HMPRO, HTC, ICC, ICHI, IFS, III, ILINK, ILM, INET, INOX, INSURE, INTUCH, IRPC, ITEL, IVL, JAS, JKN, JR, JTS, KASET, KBANK, KBS, KCAR, KCCAMC, KCE, KGEN, KGI, KKP, KSL, KTB, KTC, L&E, LANNA, LHFG, LHK, LPN, LRH, M, MAJOR, MALEE, MATCH, MBAX, MBK, MC, MCOT, META, MFC, MFEC, MILL, MINT, MONO, MOONG, MSC, MST, MTC, MTI, NATION, NCAP, NER, NKI, NOBLE, NRF, NWR, OCC, OGC, OR, ORI, PAF, PATO, PB, PCSGH, PDG, PDJ, PG, PHOL, PIMO, PK, PL, PLANB, PLANET, PLAT, PM, PPP, PPPM, PPS, PR9, PREB, PRG, PRINC, PRM, PROS, PSH, PSL, PTG, PTT, PTTEP, PTGCG, PYLON, Q-CON, QH, QLT, QTC, RABBIT, RATCH, RML, RS, RWI, S&J, SAAM, SABINA, SAK, SAPPE, SAT, SC, SCC, SCCC, SCG, SCGP, SCM, SCN, SEAOIL, SE-ED, SELIC, SENA, SGC, SGP, SIRI, SITHAI, SKR, SMIT, SMK, SMP, SNC, SNP, SORKON, SPACK, SPALI, SPC, SPI, SPRC, SRICHA, SSF, SSP, SSSC, SST, STA, STGT, STOWER, SUSCO, SVI, SYMC, SYNTEC, TAE, TAKUNI, TASCOS, TCAP, TCMC, TFG, TFI, TFMAMA, TGE, TGH, THANI, THCOM, THIP, THRE, THREL, TIDLOR, TIPCOS, TISCO, TKS, TKT, TMD, TMILL, TMT, TNITY, TNL, TNP, TNR, TOG, TOP, TOPP, TPA, TPCS, TRT, TRU, TSC, TSI, TSTE, TSTH, TTA, TTB, TTCL, TU, TVDH, TVO, TWPC, UBE, UBIS, UEC, UKEM, UOBKH, UV, VCOM, VGI, VIH, WACOAL, WHA, WHAUP, WICE, WIIK, XO, YUASA, ZEN, ZIGA

**Declared** (ประกาศเจตนาแนบ)

ACE, ADB, ALT, AMC, ASW, BLAND, BTG, BYD, CAZ, CBG, CV, DEXON, DMT, EKH, FSX, GLOBAL, GREEN, ICN, IHL, ITC, J, JMART, JMT, LEO, LH, MENA, MITSIB, MODERN, NER, NEX, OSP, PEER, PLUS, POLY, PQS, PRIME, PROEN, PRTR, RBF, RT, SA, SANKO, SCB, SENX, SFLEX, SIS, SKE, SM, SVOA, TBN, TEGH, TIPH, TKN, TPAC, TPLAS, TQM, TRUE, W, WPH, XPG

**N/A**

24CS, 3K-BAT, A, A5, AAV, ABM, ACAP, ACC, ACG, ADD, ADVICE, AEONTS, AFC, AGE, AHC, AIT, AJA, AKR, AKS, ALL, ALLA, ALPHAX, ALUCON, AMARC, AMARIN, AMR, ANAN, ANI, AOT, APCO, APEX, APO, APP, APURE, AQUA, ARIN, ARIP, ARROW, ASAP, ASEFA, ASIA, ASIMAR, ASN, ATP30, AU, AUCTION, AURA, B52, BA, BBIK, BC, BCT, BDMS, BEAUTY, BEM, BGT, BH, BIG, BIOTEC, BIS, BIZ, BJC, BJCHI, BKD, BKGI, BLC, BLESS, BLISS, BM, BOL, BPS, BR, BRI, BROCK, BSM, BSRC, BTNC, BTW, BUI, BVG, CCET, CCP, CEYE, CGD, CH, CHARAN, CHASE, CHAYO, CHG, CHIC, CHO, CI, CITY, CIVIL, CK, CKP, CMAN, CMO, CMR, CNT, COCOCO, COLOR, COMAN, CPANEL, CPH, CPR, CPT, CRANE, CRD, CREDIT, CSP, CSR, CSS, CTW, CWT, D, DCON, DDD, DHOUSE, DITTO, DOD, DPAINT, DTCENT, DTCT, DV8, EASON, ECL, EE, EFORL, EMC, ETL, EURO, EVER, F&D, FANCY, FE, FLOYD, FMT, FN, FORTH, FTI, FVC, GABLE, GENCO, GFC, GIFT, GL, GLAND, GLOCON, GLORY, GRAMMY, GRAND, GSC, GTB, GTV, GYT, HEALTH, HFT, HL, HPT, HTECH, HUMAN, HYDRO, I2, IFEC, IIG, IMH, IND, INGRS, INSET, IP, IRC, IRCP, IT, ITD, ITNS, ITTHI, JAK, JCK, JCHK, JCT, JDF, JPARK, JSP, JUBILE, K, KAMART, KC, KCG, KCM, KDH, KEX, KIAT, KISS, KJL, KK, KKC, KLINIQ, KOOL, KTIS, KTMS, KUMWEL, KUN, KWC, KWI, KWM, KYE, LALIN, LDC, LEE, LIT, LOXLEY, LPH, LST, MANRIN, MASTER, MATI, MCA, M-CHAI, MCS, MDX, MEB, MEGA, METCO, MGC, MGI, MGT, MICRO, MIDA, MJD, MK, ML, MORE, MOSHI, MTW, MUD, MVP, NAM, NAT, NC, NCH, NCL, NDR, NEO, NETBAY, NEW, NEWS, NFC, NL, NNCL, NOK, NOVA, NPK, NSL, NTSC, NTV, NUSA, NV, NVD, NYT, OHTL, ONEE, ORN, PACE, PACO, PAF, PANEL, PCC, PEACE, PERM, PF, PHG, PICO, PIN, PJW, PLE, PLT, PMTA, POLAR, PORT, POST, PPM, PRAKIT, PRAPAT, PRECHA, PRI, PRIN, PRO, PROUD, PSG, PSP, PTC, PTL, QTGCG, RAM, RCL, READY, RICHY, RJH, ROCK, ROCTEC, ROH, ROJNA, RP, RPC, RPH, RSP, S, S11, SABUY, SAF, SAFARI, SAFE, SALEE, SAM, SAMART, SAMCO, SAMTEL, SAUCE, SAV, SAWAD, SAWANG, SBNEXT, SCAP, SCGD, SCI, SCL, SCP, SDC, SE, SEAFCO, SECURE, SFT, SGF, SHANG, SHR, SIAM, SICT, SIMAT, SINGER, SINO, SISB, SJWD, SK, SKN, SKY, SLM, SLP, SMART, SMD, SMT, SNNP, SO, SOLAR, SONIC, SPA, SPCG, SPG, SPREME, SPVI, SQ, SR, SRS, SSC, STANLY, STARK, STC, STEC, STECH, STHAI, STI, STP, STPI, STX, SUC, SUN, SUPER, SUTHA, SVR, SVT, SWF, SYNEX, TACC, TAN, TAPAC, TC, TCC, TCJ, TCOAT, TEAM, TEAMG, TEKA, TERA, TFM, TGPRO, TH, THAI, THANA, THE, THG, THMUI, TIGER, TITLE, TK, TKC, TLI, TM, TMC, TMI, TMW, TNDT, TNH, TNPC, TOA, TPBI, TPCH, TPIPL, TPIPP, TPL, TPOLY, TPP, TPS, TQR, TR, TRC, TRITN, TRP, TRUBB, TRV, TSE, TTI, TTT, TTW, TURTLE, TVH, TVT, TWP, TWZ, TYCN, UAC, UBA, UMI, UMS, UNIQ, UP, UPF, UPOIC, UREKA, UTP, UVAN, VARO, VIBHA, VL, VNG, VPO, VRANDA, WARRIX, WAVE, WELL, WFX, WGE, WIN, WINDOW, WINMED, WINNER, WORK, WORLD, WP, YGG, YONG, ZAA

**Explanations**

Companies participating in Thailand's Private Sector Collective Action Coalition Against Corruption programme (Thai CAC) under Thai Institute of Directors (as of November 1, 2023) are categorised into: companies that have declared their intention to join CAC, and companies certified by CAC.