

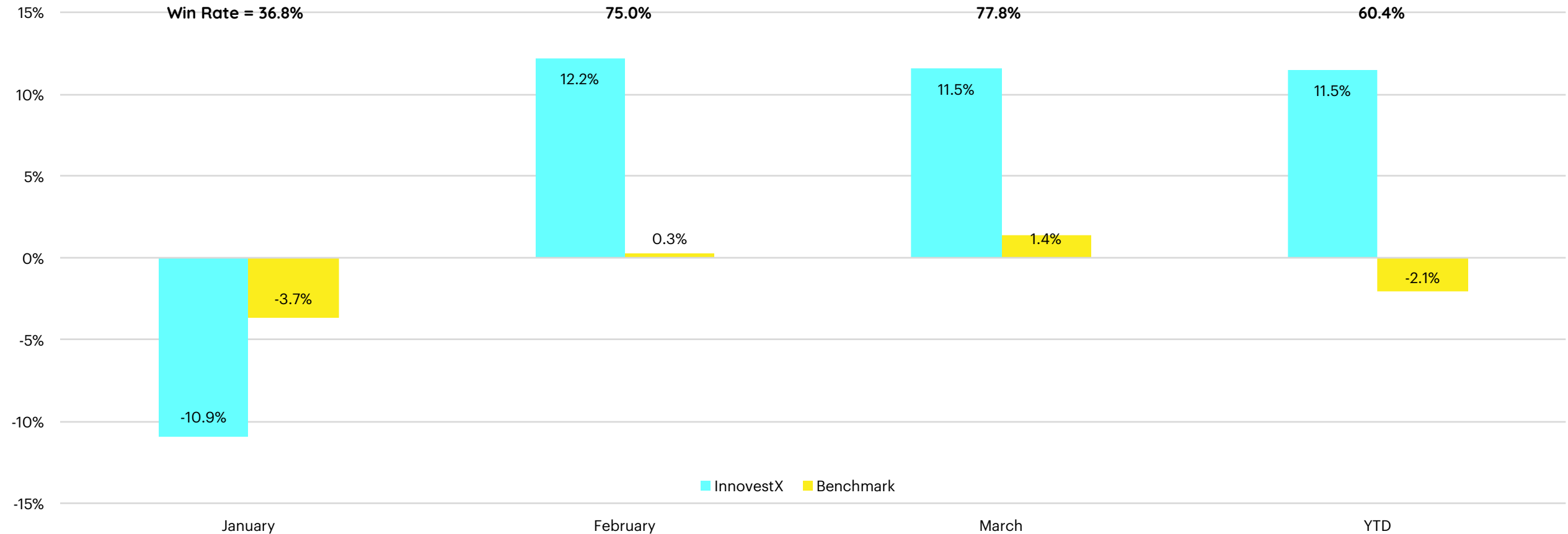
Bi-weekly Portfolio

# Portfolio Strategy กลยุทธ์การลงทุน

InnovestX Research : 18/3/2024

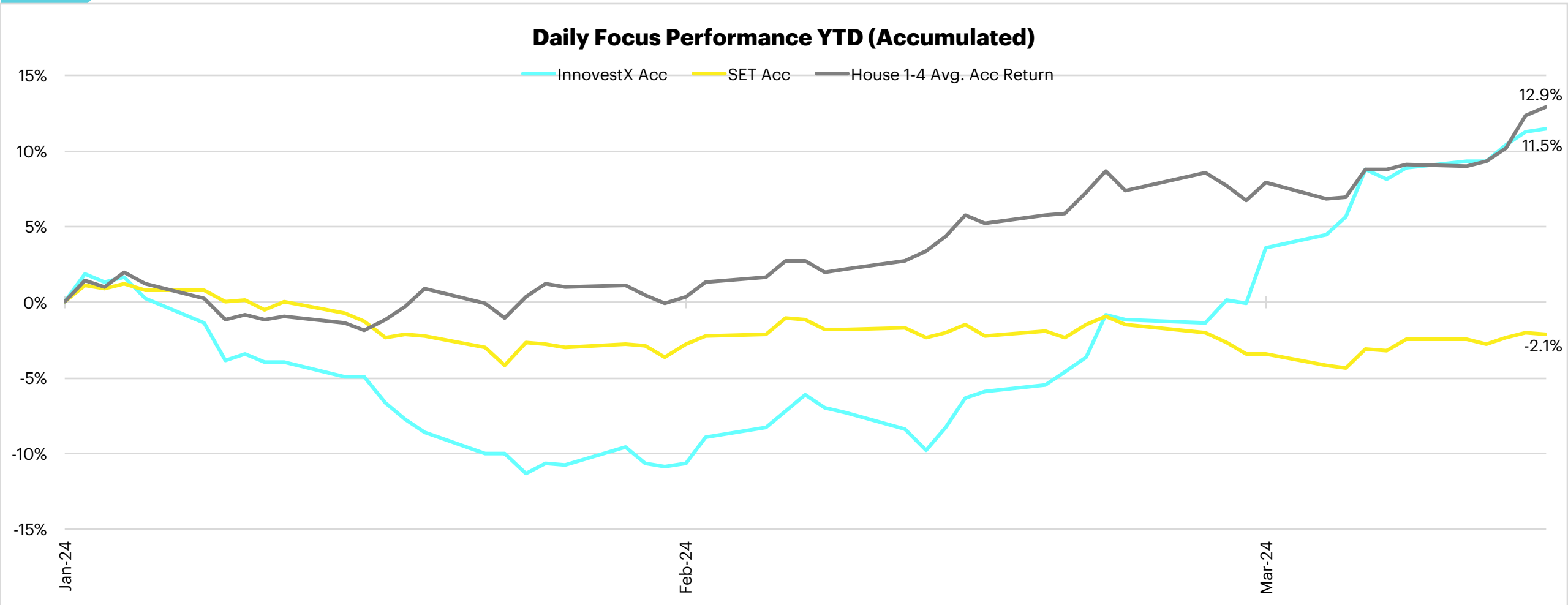
# สรุปผลตอบแทนรายเดือนของ Daily Focus (2 ม.ค. – 15 มี.ค 67)

Daily Focus Monthly Performance (Returns & Win Rates)



หมายเหตุ : เป็นการคำนวณจากผลตอบแทนต่อวันสะสมจนถึงปัจจุบันโดยผลตอบแทนแต่ละวันใช้ราคาซื้อคือราคาเปิด และราคาขายคือราคาเปิดในวันทำการถัดไป  
: กลยุทธ์ลงทุนสำหรับ Top Picks ที่เลือกแต่ละวันจะมีการกำหนดจุด Stop Loss ที่ 5%

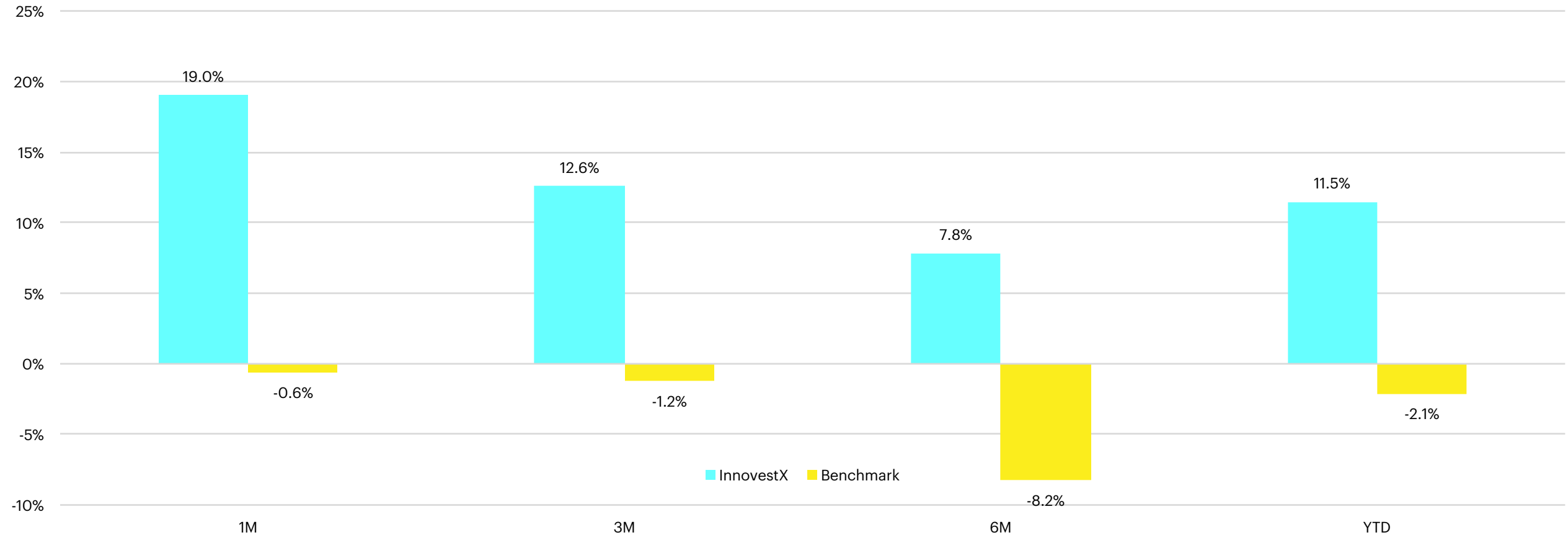
# สรุปผลตอบแทนสะสมของ Daily Focus (2 ม.ค. – 15 มี.ค. 67)



หมายเหตุ : เป็นการคำนวณจากผลตอบแทนต่อวันสะสมจนถึงปัจจุบันโดยผลตอบแทนแต่ละวันใช้ราคาซื้อคือราคาเปิด และราคาขายคือราคาเปิดในวันทำการถัดไป  
: กลยุทธ์ลงทุนสำหรับ Top Picks ที่เลือกแต่ละวันจะมีการกำหนดจุด Stop Loss ที่ 5%

# สรุปผลตอบแทนสะสมของ Daily Focus วันที่ 15 มี.ค. 67

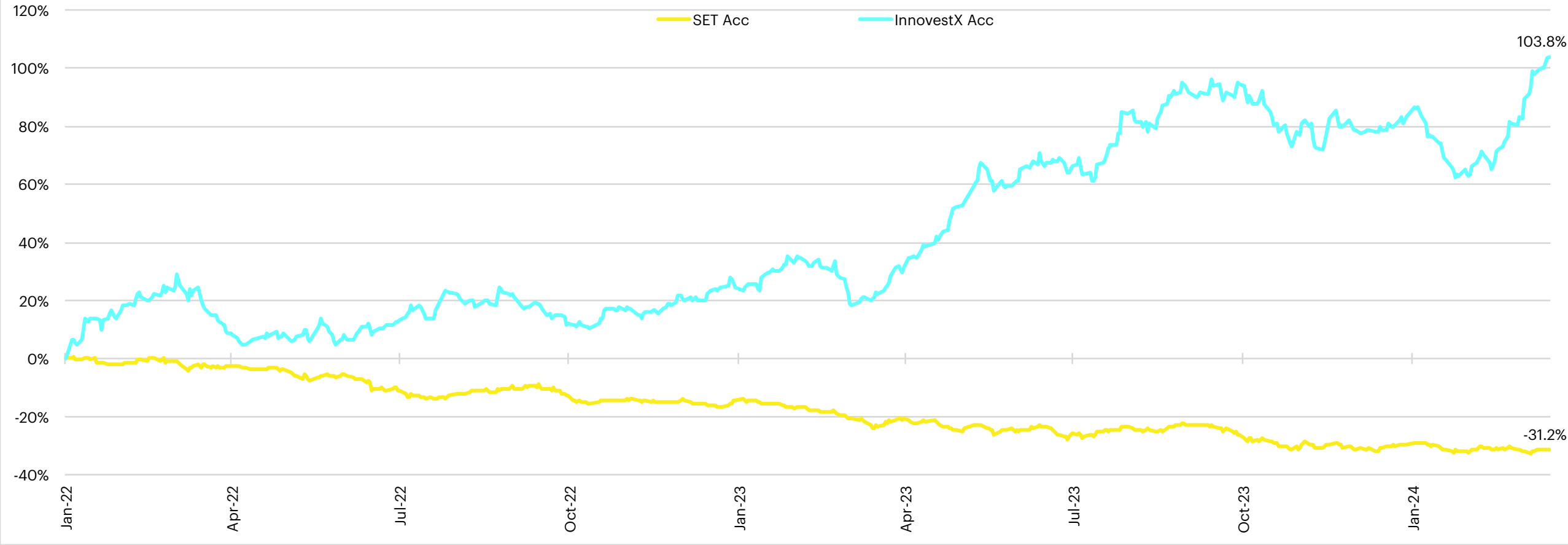
## Daily Focus Performance Summary (Accumulated)



หมายเหตุ : เป็นการคำนวณจากผลตอบแทนต่อวันสะสมจนถึงปัจจุบันโดยผลตอบแทนแต่ละวันใช้ราคาซื้อคือราคาเปิด และราคาขายคือราคาเปิดในวันทำการถัดไป  
: กลยุทธ์ลงทุนสำหรับ Top Picks ที่เลือกแต่ละวันจะมีการกำหนดจุด Stop Loss ที่ 5%

# สรุปผลตอบแทนสะสมของ Daily Focus ตั้งแต่ปี 2565 – 15 มี.ค. 67

Daily Focus Performance from 4 Jan 22 to 15 Mar 24 (Accumulated)



หมายเหตุ : เป็นการคำนวณจากผลตอบแทนต่อวันสะสมจนถึงปัจจุบันโดยผลตอบแทนแต่ละวันใช้ราคาซื้อคือราคาเปิด และราคาขายคือราคาเปิดในวันทำการถัดไป  
: กลยุทธ์ลงทุนสำหรับ Top Picks ที่เลือกแต่ละวันจะมีการกำหนดจุด Stop Loss ที่ 5%

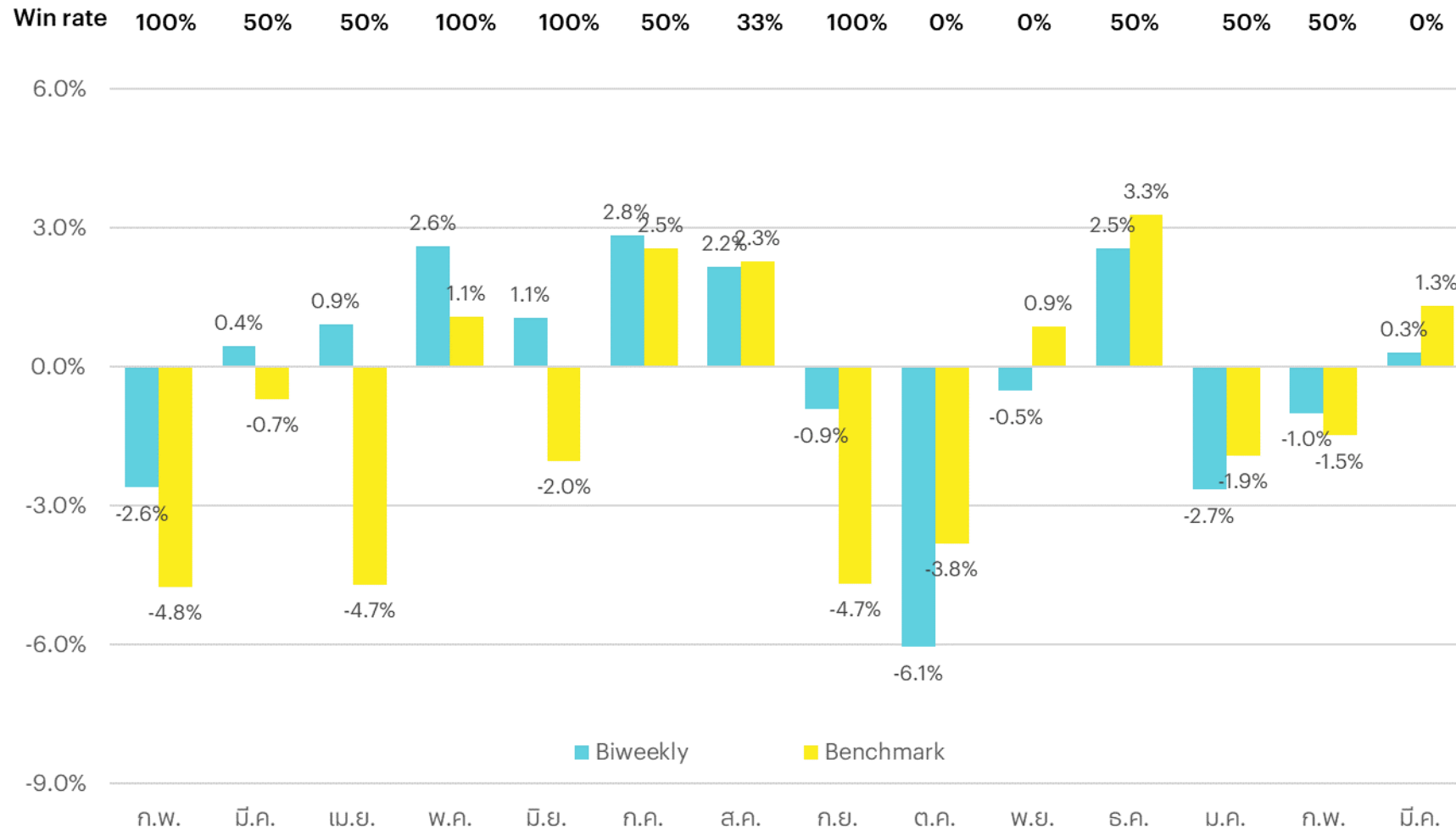
# Performance

## 5 หุ้น Top Picks bi-weekly portfolio

หุ้น	4-03-24*	15-03-24	%Chg.
CPALL	56.25	56.25	0.00%
BBL	143.50	138.00	-3.83%
BDMS	28.00	29.00	4.82%**
CRC	36.00	36.25	0.69%
BTG	21.90	21.60	-0.23%**
<b>Avg.</b>			<b>0.29%</b>
<b>SET</b>	<b>1,368.28</b>	<b>1,386.04</b>	<b>1.30%</b>

หมายเหตุ: กำหนด stop loss ที่ 5%, \*ราคาเปิดรอบบ่าย, BDMS ประกาศจ่ายปันผลเป็นเงินสด 0.35 บาท XD 6/3/24, BTG ประกาศจ่ายปันผลเป็นเงินสด 0.25 บาท XD 13/3/24

# สรุปผลตอบแทนรายเดือนของ Bi-weekly ปี 2566-67



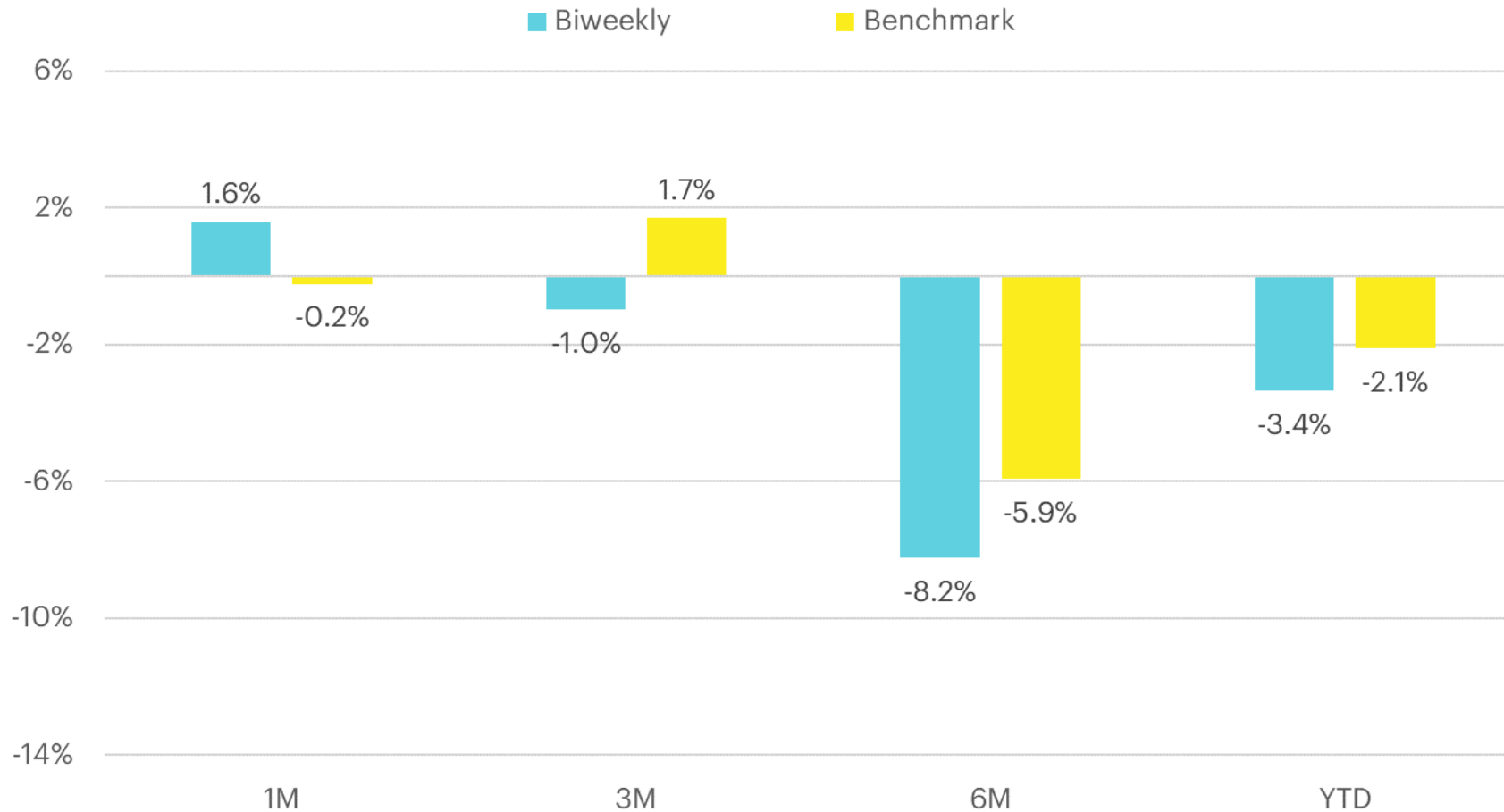
Source : InnovestX Research

หมายเหตุ : เป็นการคำนวณจากผลตอบแทนต่อ 2 สัปดาห์สะสมจนถึงปัจจุบัน

: การคำนวณผลตอบแทนของ Biweekly ใช้ราคาซื้อ คือ ราคาปิดวันแนะนำ และราคาขาย คือ ราคาปิดในวันศุกร์สัปดาห์ที่ 2

: กลยุทธ์ลงทุนสำหรับหุ้น Biweekly จะมีการกำหนดจุด Stop Loss ที่ 5%

# สรุปผลตอบแทนสะสมของ Bi-weekly



Source : InnovestX Research

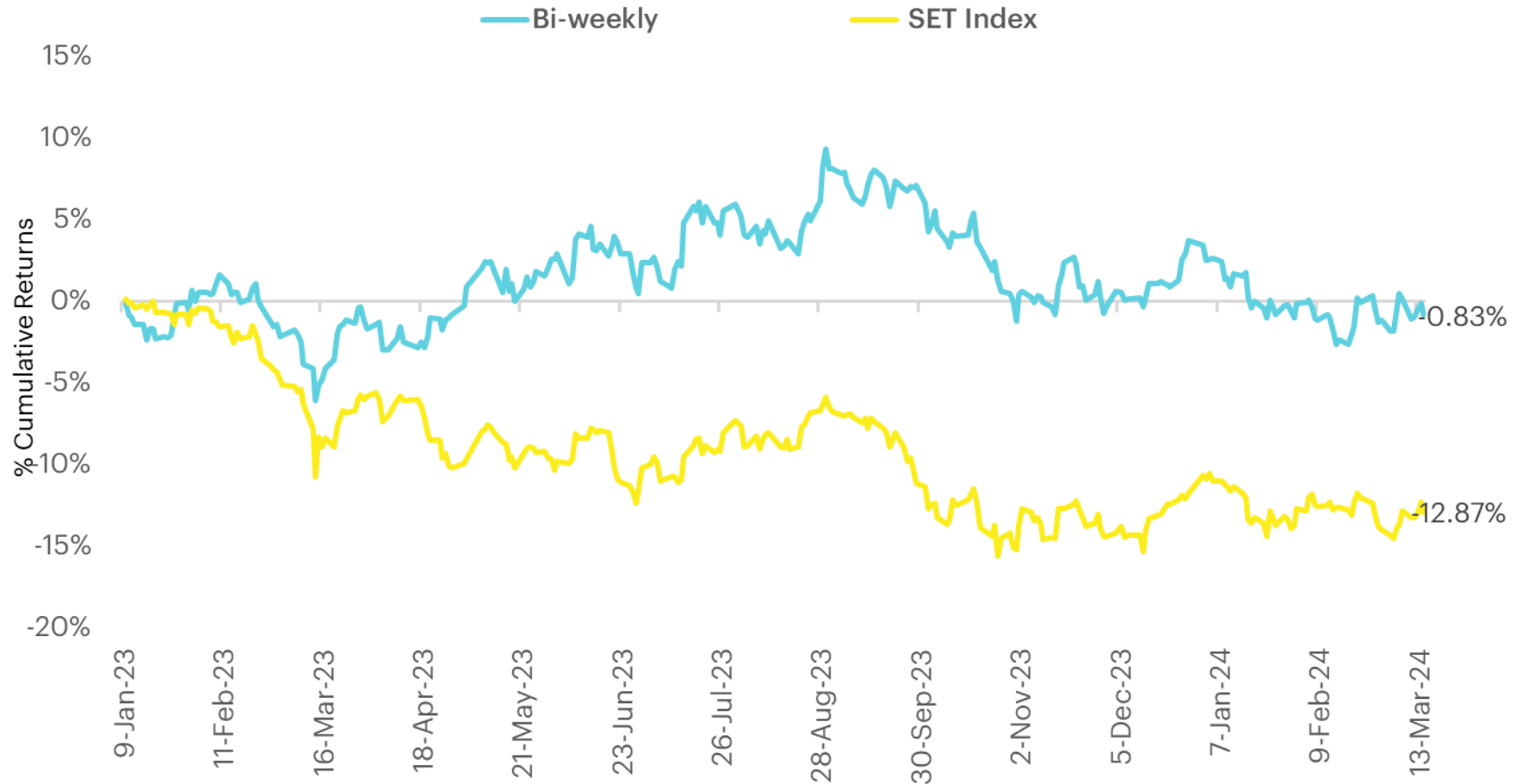
หมายเหตุ : เป็นการคำนวณจากผลตอบแทนต่อ 2 สัปดาห์สะสมจนถึงปัจจุบัน

: การคำนวณผลตอบแทนของ Biweekly ใช้ราคาซื้อ คือ ราคาปิดวันแนะนำ และราคาขาย คือ ราคาปิดในวันศุกร์สัปดาห์ที่ 2

: กลยุทธ์ลงทุนสำหรับหุ้น Biweekly จะมีการกำหนดจุด Stop Loss ที่ 5%



# สรุปผลตอบแทนสะสมของ Bi-weekly ปี 2566-67 (9 ม.ค. 66 - 15 มี.ค. 67)



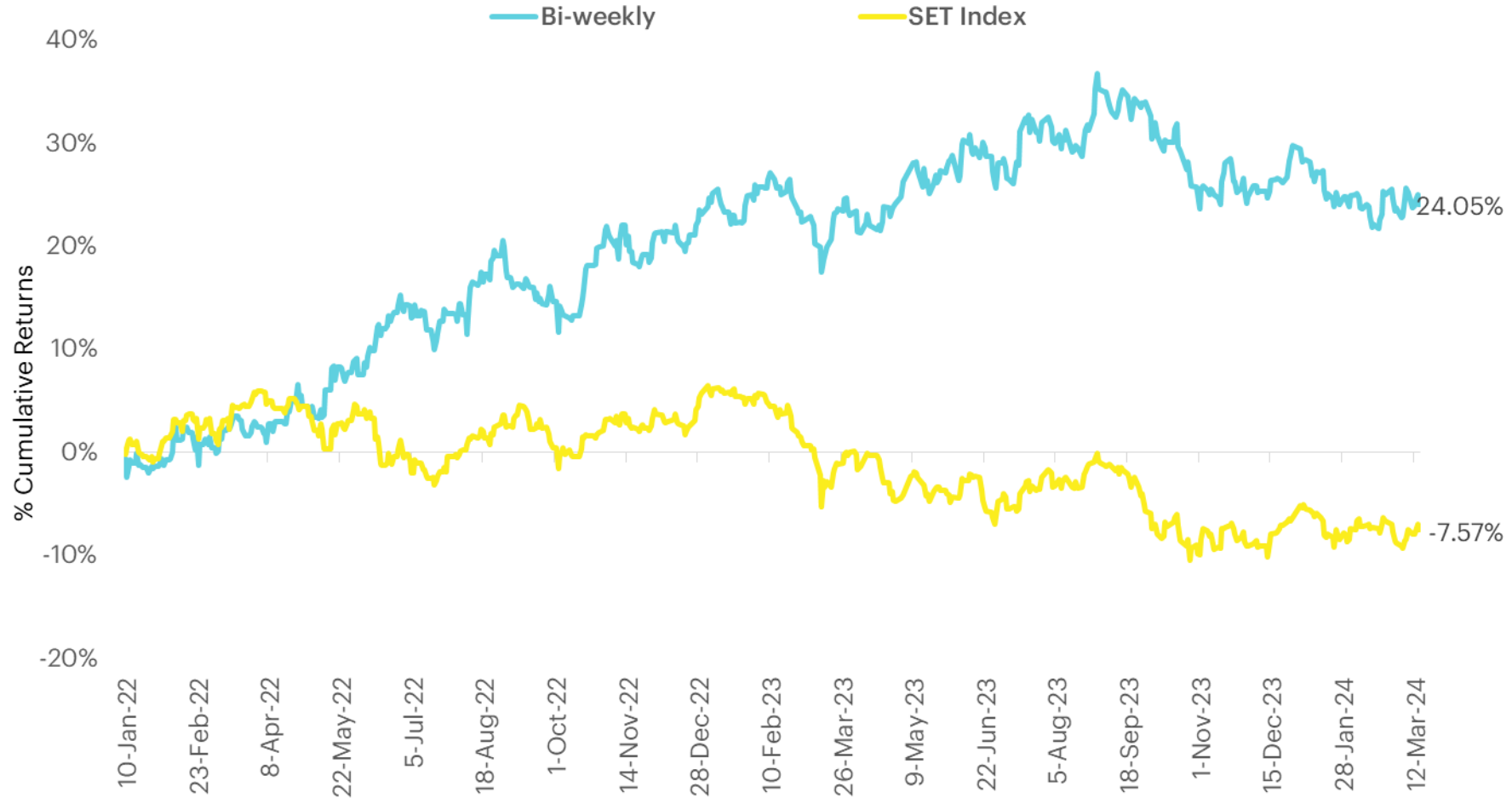
Source : InnovestX Research

หมายเหตุ : เป็นการคำนวณจากผลตอบแทนต่อ 2 สัปดาห์สะสมจนถึงปัจจุบัน

: การคำนวณผลตอบแทนของ Biweekly ใช้ราคาซื้อ คือ ราคาเปิดวันแนะนำ และราคาขาย คือ ราคาปิดในวันศุกร์สัปดาห์ที่ 2

: กลยุทธ์ลงทุนสำหรับหุ้น Biweekly จะมีการกำหนดจุด Stop Loss ที่ 5%

# สรุปผลตอบแทนสะสมของ Bi-weekly ตั้งแต่ปี 2565 – 15 มี.ค. 67



Source : InnovestX Research

หมายเหตุ : เป็นการคำนวณจากผลตอบแทนต่อ 2 สัปดาห์สะสมจนถึงปัจจุบัน

: การคำนวณผลตอบแทนของ Biweekly ใช้ราคาซื้อ คือ ราคาเปิดวันแนะนำ และราคาขาย คือ ราคาปิดในวันศุกร์สัปดาห์ที่ 2

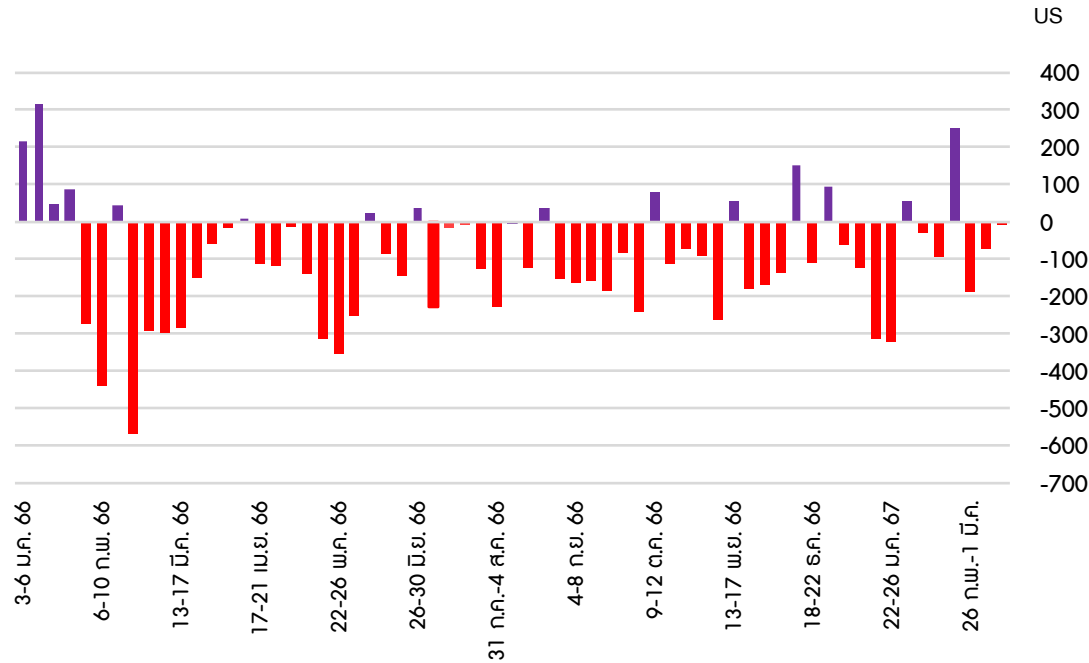
: กลยุทธ์ลงทุนสำหรับหุ้น Biweekly จะมีการกำหนดจุด Stop Loss ที่ 5%

## ช่วงสั้นมอง SET มีโอกาสฟื้นตัวจากความคาดหวังเฟดจะปรับลดดอกเบี้ยในเดือน มิ.ย. ปี

- ช่วง 2 สัปดาห์ที่ผ่านมา SET ปรับตัวขึ้น 1.36% สอดคล้องกับตลาดหุ้นในภูมิภาค หลังมีแรงซื้อหุ้นขนาดใหญ่เข้ามาชานรับประธาน Fed ส่งสัญญาณปรับลดอัตราดอกเบี้ยในปีนีและเชื่อมั่นลดเงินเฟ้อตามเป้าที่ 2% อีกทั้งการส่งออกจีนยังฟื้นตัวท่ามกลางการดัมพ์ราคาของสินค้าจีนทั่วโลกและรัฐบาลจีนส่งสัญญาณกระตุ้นเศรษฐกิจมากขึ้นช่วยสนับสนุนตลาดได้ระดับหนึ่ง โดยมีแรงซื้อหลัก นำโดย หุ้นกลุ่มพลังงาน (PTT PTTEP TOP GULF BANPU) และกลุ่มปิโตรเคมี (IVL PTTGC) ส่วนหุ้นที่มีแรงขาย นำโดย กลุ่ม ธพ. (BBL KTB TTB) และกลุ่มอิเล็กทรอนิกส์ (DELTA SVI) อย่างไรก็ดีนักลงทุนต่างชาติยังคงขายสุทธิใน SET ราว 2.6 พันลบ. ทำให้เดือน 1-15 มี.ค. มีแรงขายสุทธิราว 3.4 พันลบ. หลังจากที่มียอดซื้อสุทธิในเดือน ก.พ. 2.86 พันลบ.
- ช่วงสั้นมองตลาดหุ้นไทยมีโอกาสฟื้นตัวต่อเนื่องและลุ้นกลับมาขึ้นเหนือ 1400 จุด โดยในประเทศจะมีความคาดหวังต่อการเบิกจ่ายงบประมาณ ขณะที่ต่างประเทศคาดว่าการประชุมนโยบายการเงินของ FED จะมีมติคงอัตราดอกเบี้ยนโยบายและมีแนวโน้มปรับลดดอกเบี้ยนโยบายในช่วงครึ่งปีหลัง ดังนั้นกลยุทธ์ลงทุนจึงแนะนำ “Selective Buy” ใน 4 ธีมหลัก ดังนี้
  - 1) หุ้นเชิงกำไรจากราคาหุ้น Laggard, มีแนวโน้มจ่ายปันผลดีและให้ Div. payout ratio เพิ่มขึ้น และมีโอกาสซื้อขายด้วย PER Multiple สูงขึ้น เลือก กลุ่มแบงก์ (BBL KBANK) กลุ่มอสังหา (AP) กลุ่มสื่อสาร (ADVANC)
  - 2) หุ้นเชิงกำไรเชิงเทคนิคหลังราคาหุ้น Breakout Downtrend และเริ่มเห็น NVDR พลิกกลับมา Net Buy ในเดือน มี.ค. เลือก IVL GULF BDMS
  - 3) หุ้นเชิงกำไรจากราคาได้ประโยชน์จากการฟื้นตัวของการผลิต (โดยเฉพาะจีน) และผลประกอบการผ่านจุดต่ำสุดไปแล้ว ซึ่งสอดคล้องกับ Top Pick 2Q67 เลือก AOT GFPT GULF KCE SCGP
  - 4) นักลงทุนระยะยาวแนะนำลงทุนสะสมแบบ DCA หลังราคาหุ้นอยู่ในระดับ Undervalue มาก และผลการดำเนินงานยังแข็งแกร่ง เลือก BBL BDMS BEM CPALL PTT และ SCC

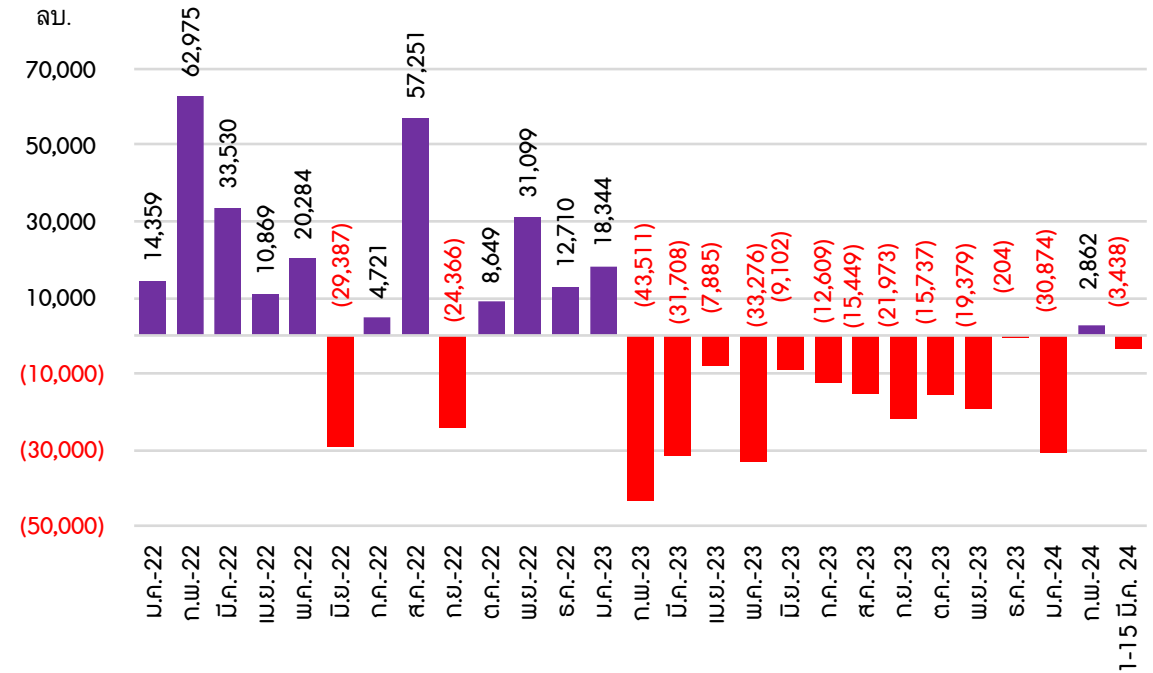
# การเคลื่อนไหวของเงินทุนต่างชาติ (Fund Flow) ในตลาดหุ้นไทย

เงินทุนต่างชาติสุทธิในตลาดหุ้นไทยรายสัปดาห์ (3 ม.ค. 66-15 มิ.ค. 67)



Source : InnovestX Research

เงินทุนต่างชาติสุทธิในตลาดหุ้นไทยรายเดือน



# กลุ่มที่น่าสนใจจากมีโอกาส Div. payout ratio และ PER Multiple สูงขึ้น

	Current P/E	Target P/E on DDM		ROE	Cost of Equity	Dividend Payout		DPR Expectation	Earnings growth	
		FY2024	FY2025			FY2024	FY2025		FY24	FY25
Energy	9.1	13.7	13.7	10%	8%	50%	55%	Flat	4%	9%
Utilities	20.1	19.2	20.0	12%	8%	40%	41%	Flat	2%	13%
Bank	6.9	20.8	23.4	9%	7%	40%	45%	Increase	11%	5%
Transportation	29.9	17.0	15.9	14%	7%	66%	62%	Flat	10%	12%
ICT	24.1	26.6	27.2	14%	6%	83%	85%	Increase	6%	8%
Food	17.3	50.6	49.6	9%	6%	60%	59%	Flat	58%	25%
Commerce	23.3	25.6	25.6	10%	7%	56%	56%	Flat	15%	14%
Petrochemical	17.2	8.5	7.5	6%	8%	48%	42%	Flat	37%	61%
Healthcare	27.5	52.0	51.1	16%	6%	62%	61%	Flat	14%	9%
Electronics	34.0	14.2	12.2	18%	9%	41%	35%	Decrease	6%	15%
Property	12.3	18.9	20.1	9%	8%	52%	55%	Increase	20%	8%
Hotel	24.5	15.7	18.2	10%	7%	32%	37%	Increase	36%	27%
Media	23.8	26.5	46.0	6%	8%	67%	70%	Increase	5%	6%
Con mat	12.1	27.7	27.3	9%	6%	51%	50%	Flat	-2%	21%
Finance	13.3	18.3	20.3	13%	8%	45%	50%	Increase	13%	20%

Source : InnovestX Research

# หุ้นปันผลดีที่ DPS/Div. payout ratio มีแนวโน้มเพิ่มขึ้น

- หุ้นปันผลที่คาดให้ Div. Yield สูงตั้งแต่ 4% ต่อปี อีกทั้ง DPS และ/หรือ Div. payout ratio มีแนวโน้มเพิ่มขึ้น ซึ่งมองหนึ่งในทางเลือกลงทุนเพื่อสร้างกระแสเงินสดที่ดีให้แก่พอร์ตลงทุน แนะนำ BBL KBANK AP ADVANC

Stock	Rec.	Target	Upside	%Div. Yield			DPS			EPS			Core EPS Growth [%]		Dividend payout ratio				
				22	23	24F	22	23	24F	22	23	24F	23	24F	19	20	21	22	23
BBL	Outperform	185	34.1%	3.3%	5.1%	5.8%	4.50	7.00	8.00	15.35	21.81	23.46	42.0	7.5	37.3%	27.8%	25.2%	29.3%	32.1%
KBANK	Neutral	140	12.0%	3.2%	4.0%	4.0%	4.00	5.00	5.00	15.10	17.90	18.12	19.0	1.2	30.9%	20.1%	20.2%	26.5%	27.9%
AP	Outperform	15	44.2%	6.3%	6.7%	6.8%	0.65	0.70	0.71	1.87	1.92	2.02	2.7	4.8	40.8%	33.6%	34.7%	35.0%	36.5%
ADVANC	Neutral	246	19.4%	3.7%	4.2%	4.2%	7.69	8.61	8.73	8.75	9.78	9.92	12.0	3.6	70.0%	75.0%	85.0%	87.9%	88.0%

Source : InnovestX Research

# หุ้นเก็งกำไรจากเริ่มเห็น NVDR มีแรงซื้อกลับ (Net Buy) ในเดือน มี.ค.

Stock	YTD	ม.ค.-ก.พ. 67	1-15 มี.ค. 67
PTTEP	(6,104)	(7,158)	1,054
DELTA	(1,828)	(2,077)	249
<b>IVL</b>	<b>(544)</b>	<b>(1,273)</b>	<b>729</b>
CPF	(59)	(727)	668
KTC	(628)	(722)	94
PTT	(230)	(606)	376
TISCO	(219)	(599)	380
<b>GULF</b>	<b>40</b>	<b>(414)</b>	<b>455</b>
SCC	87	(285)	371
GPSC	32	(241)	273
<b>BDMS</b>	<b>1,551</b>	<b>362</b>	<b>1,189</b>

# หุ้นได้ประโยชน์จากการฟื้นตัวของการผลิต (โดยเฉพาะจีน) และผลประกอบการผ่านจุดต่ำสุดไปแล้ว

Stock	Rec.	Target	Upside	EPS Growth (%)			PER			PBV			Div. Yield (%)		
				23	24F	25F	23	24F	25F	23	24F	25F	23	24F	25F
				AOT	Outperform	80	66.5	20.3%	n.m.	152.5	26.7	102.7	40.7	32.1	8.6
GFPT	Outperform	14.5	12.2	18.9%	-36.9	10.6	8.4	11.4	10.4	9.6	0.8	0.8	0.7	1.3	1.9
GULF	Outperform	63	45.5	38.5%	30	27.9	24.9	33.5	26.2	21	4.5	4.2	3.8	2	2.3
KCE	Outperform	52	38	36.8%	-31.2	44.7	6.9	29.4	20.3	19	3.4	3.1	2.8	1.5	2.0
SCGP	Outperform	40	29.5	35.6%	-10.4	27.6	5.3	24.1	18.9	17.9	1.2	1.2	1.1	1.9	2.4

Source : InnovestX Research



# 5 หุ้น Top Picks bi-weekly portfolio

STOCK	เหตุผล	แนวรับ (บาท)	แนวต้าน (บาท)	Stop loss (บาท)	เป้าหมายพื้นฐาน (บาท)
<b>AOT</b>	กำไรกำลังจะกลับคืนสู่แนวโน้มขาขึ้น โดยกำไรปกติจะเพิ่มขึ้นก้าวกระโดดสู่ 2.3 หมื่นลบ. ในปี FY2567 สอดคล้องกับการฟื้นตัวของภาคการท่องเที่ยวไทย และคาดว่ากำไรปกติ 2QFY67 (ม.ค.-มี.ค. 2567) จะเติบโต YoY และ QoQ เนื่องจากเป็นช่วงไฮซีซั่น	66.25 - 65.25	68.00 - 69.25	63.25	80.00 (Upside 20.30%)
<b>ADVANC</b>	ราคาหุ้น Laggard, มีแนวโน้มจ่ายปันผลดีและให้ Div. payout ratio เพิ่มขึ้น และมีโอกาสซื้อขายด้วย PER Multiple สูงขึ้น ทั้งนี้ มองว่าการเข้าซื้อกิจการ TTTBB และ JASIF รวมถึงคลื่น 700MHz จะส่งผลดีต่อ ADVANC และคาดกำไรปกติปี 2567 ที่ 2.95 หมื่นลบ. เติบโต 3.6% YoY	206.00 - 204.00	213.00 - 215.00	197.00	246.00 (Upside 18.27%)
<b>SCGP</b>	มองมีหลายปัจจัยช่วยสนับสนุนให้ราคาหุ้นปรับตัวเพิ่มขึ้น ได้แก่ การฟื้นตัวของผลประกอบการใน 1Q67 เพราะการดำเนินงานในอินโดนีเซียปรับตัวดีขึ้นมาก การทำ M&P เพื่อให้บรรลุเป้าหมายการทำธุรกิจแบบบูรณาการในแนวตั้งเพื่อให้ EBITDA margin มีเสถียรภาพมากขึ้น และราคาหุ้นที่ลดลงทำให้ downside มีจำกัด	29.00 - 28.00	30.75 - 31.75	27.00	40.00 (Upside 36.75%)
<b>AP</b>	ราคาหุ้น Laggard และเงินปันผลน่าสนใจ โดยปี 2566 อยู่ที่ 0.70 บาท/หุ้น (XD 8 พ.ค. 2567) คิดเป็นอัตราผลตอบแทนจากเงินปันผล 6% ส่วนผลประกอบการปี 2567 คาดการณ์กำไรสุทธิที่ 6.3 พันลบ. เติบโต 4.8% YoY ทำจุดสูงสุดใหม่อีกครั้ง	10.20 - 10.00	10.70 - 11.00	9.60	15.00 (Upside 47.06%)
<b>GFPT</b>	ผลการดำเนินงานจะแข็งแกร่งขึ้นตั้งแต่ปี 2567 จากการส่งออกไก่เนื้อที่มีมาร์จิ้นสูงได้มากขึ้น และราคาไก่เนื้อในประเทศที่ดีขึ้นท่ามกลางต้นทุนอาหารสัตว์ที่ลดลงจะช่วยสนับสนุน 1Q67 เติบโต YoY และ QoQ ดีกว่าผู้ประกอบการรายอื่นๆ ในกลุ่มอาหาร	12.20 - 11.90	12.60 - 12.90	11.50	15.50 (Upside 27.05%)

• Follow us



InnovestX

 @InnovestX



# ทีมผู้จัดทำ Biweekly Portfolio Strategy



**เอกภาวิน สุนทรากิชาติ**  
นักกลยุทธ์อาวุโสตลาดหุ้นและตลาดอนุพันธ์



**ณิฏฐ์วริน ไตรภพสกุล**  
นักวิเคราะห์อาวุโสกลุ่มหุ้นขนาดกลาง  
และขนาดเล็ก



**พมชัย ภัทราวิชญ์**  
นักกลยุทธ์ตลาดหุ้น ตลาดอนุพันธ์  
และ สินทรัพย์ดิจิทัล



**เอกสิทธิ์ อุไพบูรณ์**  
ผู้ช่วยนักวิเคราะห์

## Disclaimer

ข้อมูลในรายงานนี้เป็นข้อมูลที่มีการเปิดเผยต่อสาธารณะ ซึ่งนักลงทุนสามารถเข้าถึงได้โดยทั่วไป และเป็นข้อมูลที่เชื่อว่าน่าเชื่อถือได้ แต่ทั้งนี้ บริษัทหลักทรัพย์ อินโนเวสต์ เอกซ์ จำกัด (“บริษัท”) มิได้ยืนยันหรือรับรองถึงความถูกต้อง หรือ สมบูรณ์ของข้อมูลดังกล่าวแต่อย่างใด ความคิดเห็นที่ปรากฏอยู่ในรายงานนี้เป็นเพียงการนำเสนอในมุมมองของบริษัท และเป็นความคิดเห็น ณ วันที่ที่ปรากฏในรายงานเท่านั้น ซึ่งอาจเปลี่ยนแปลงได้ภายหลังวันดังกล่าว โดยบริษัทไม่จำเป็นต้องแจ้งให้สาธารณชน หรือนักลงทุนทราบ รายงานนี้จัดทำขึ้นเพื่อเผยแพร่ข้อมูลให้นักลงทุนเท่านั้น บริษัทไม่รับผิดชอบต่อการนำข้อมูลหรือความคิดเห็นใดๆ ไปใช้ในทุกระณ ดั้งนั้นนักลงทุนจึงควรใช้ดุลพินิจในการพิจารณาตัดสินใจ ก่อนการลงทุน นอกจากนี้ บริษัท และ/หรือ บริษัทในเครือของบริษัทอาจมีส่วนเกี่ยวข้องหรือผลประโยชน์ใดๆ กับบริษัทใดๆ ที่ถูกกล่าวถึงในรายงานนี้ก็ได้

บริษัทหลักทรัพย์ อินโนเวสต์ เอกซ์ จำกัด (“INVX”) เป็นบริษัทย่อยที่บริษัท เอสซีบี เอกซ์ จำกัด (มหาชน) (“เอสซีบี เอกซ์”) เป็นผู้ถือหุ้นรายใหญ่แต่เพียงผู้เดียว และธนาคารไทยพาณิชย์ จำกัด (มหาชน) (“ธนาคารฯ”) เป็นบริษัทย่อยที่เอสซีบี เอกซ์ เป็นผู้ถือหุ้นรายใหญ่ ข้อมูลใด ๆ ก็เกี่ยวข้องกัธนาคารฯ มีวัตถุประสงค์เพื่อใช้ในการเปรียบเทียบเท่านั้น

เอกสารฉบับนี้จัดทำโดย บริษัทหลักทรัพย์ อินโนเวสต์ เอกซ์ จำกัด (“INVX”) ซึ่งมี บริษัท เอสซีบี เอกซ์ จำกัด (มหาชน) (“เอสซีบี เอกซ์”) เป็นผู้ถือหุ้นรายใหญ่ โดยธนาคารไทยพาณิชย์ จำกัด (มหาชน) (“ธนาคารฯ”) ซึ่งเป็นบริษัทย่อยที่เอสซีบี เอกซ์ เป็นผู้ถือหุ้นรายใหญ่ เป็นที่ปรึกษาทางการเงินสำหรับธุรกรรมใด ๆ ของ ทรัสต์เพื่อการลงทุนในสิทธิการเช่าอสังหาริมทรัพย์ แอล เอช โอเทล ความเห็น ข่าวกบวิจย บทวิเคราะห์ ราคา ข้อความ การคาดการณ์ การประเมิน และ/หรือ ข้อมูลอื่นที่ระบุในเอกสารฉบับนี้ (“ข้อมูล”) มีวัตถุประสงค์เพื่อใช้เป็นข้อมูลทั่วไปเท่านั้น และไม่อาจตีความได้ว่าเป็นการให้คำแนะนำแก่บุคคลใดๆ หรือเป็นการเสนอซื้อ หรือเสนอขาย หรือชักชวนให้เสนอซื้อหรือเสนอขายหลักทรัพย์ โดย INVX และ/หรือกรรมการ พนักงาน และลูกจ้างของ INVX ย่อมไม่ต้องรับผิดชอบต่อความเสียหายใดๆ ทั้งความเสียหายทางตรง ความเสียหายทางอ้อม ความเสียหายจากการผิดสัญญา หรือความเสียหายอันสืบเนื่อง อันเป็นผลมาจากการใช้หรือการ เชื่อถือต่อการใช้ข้อมูล ทั้งนี้ รวมถึงแต่ไม่จำกัดเพียงการสูญเสียผลกำไร นักลงทุนพึงใช้ข้อมูลในเอกสารฉบับนี้ประกอบข้อมูลและความเห็นอื่นๆ รวมถึงพิจารณาของตนในการตัดสินใจลงทุน ข้อมูลในเอกสารฉบับนี้จัดทำขึ้นจาก แหล่งข้อมูลที่ INVX เห็นว่าน่าเชื่อถือ โดย INVX ไม่รับรองถึงความถูกต้อง สมบูรณ์ และ/หรือ ครบถ้วนของข้อมูลดังกล่าว

INVX สงวนสิทธิในการใช้ดุลพินิจของตนแต่เพียงผู้เดียวในการแก้ไขเพิ่มเติมข้อมูลเป็นครั้งคราวโดยไม่ต้องบอกกล่าว เอกสารฉบับนี้จัดส่งให้แก่เฉพาะบุคคลที่กำหนดเท่านั้น และห้ามมิให้มีการทำซ้ำ ดัดแปลง เผยแพร่ ขยาย จำหน่าย พิมพ์ซ้ำ ส่งต่อ หรือแสวงหาประโยชน์ในเชิงพาณิชย์ไม่ว่าในลักษณะใดๆ เว้นแต่จะได้รับอนุญาตเป็นลายลักษณ์อักษรจาก INVX ก่อน

การซื้อขายฟิวเจอร์สและออปชั่น (Futures and Options) มีความเสี่ยงสูงที่อาจก่อให้เกิดผลขาดทุนอย่างมีนัยสำคัญ จึงไม่เหมาะสมกับบุคคลทุกคน ทั้งนี้ ก่อนการตัดสินใจซื้อขายฟิวเจอร์สและออปชั่น ท่านควรพิจารณาถึงฐานะทางการเงิน วัตถุประสงค์ในการลงทุน ประสบการณ์ในการลงทุนของท่าน ตลอดจนความเสี่ยงที่ท่านสามารถยอมรับได้อย่างรอบคอบ เนื่องจากมีความเป็นไปได้ที่ท่านอาจสูญเสียเงินลงทุนมากกว่าเงินลงทุนเริ่มแรก ท่านควรพิจารณาถึงความเสี่ยง ทั้งหมดที่อาจเกิดขึ้นจากการซื้อขายฟิวเจอร์สและออปชั่น และท่านควรตัดสินใจลงทุนด้วยตนเอง และ/หรือ ในกรณีที่มีข้อสงสัย ท่านควรขอคำแนะนำจากที่ปรึกษาทางการลงทุน

เอกสารฉบับนี้จัดส่งให้กับเฉพาะบุคคลที่กำหนด (intended recipient) เท่านั้น และห้ามมิให้ผู้ใดนำข้อมูลในเอกสารฉบับนี้ไปทำซ้ำ ส่งต่อ เผยแพร่ ขยาย จำหน่าย คัดลอก นำออกแสดง หรือนำไปแสวงหาประโยชน์ในเชิงพาณิชย์ ไม่ว่าด้วยวิธีการ ใด ๆ โดยไม่ได้รับอนุญาตเป็นลายลักษณ์อักษรจาก INVX เป็นการล่วงหน้า

© สงวนลิขสิทธิ์ 2565 บริษัทหลักทรัพย์ อินโนเวสต์ เอกซ์ จำกัด

## CG Rating 2023 Companies with CG Rating

### Companies with Excellent CG Scoring

7UP, AAV, ABM, ACE, ACG, ADB, ADD, ADVANC, AEONTS, AF, AGE, AH, AHC, AIRA, AIT, AJ, AKP, AKR, ALLA, ALT, AMA, AMARIN, AMATA, AMATAV, ANAN, AOT, AP, APCO, APCS, ARIP, ARROW, ASEFA, ASK, ASP, ASW, ATP30, AUCTION, AWC, AYUD, B, BA, BAFS, BAM, BANPU, BAY, BBGI, BBIK, BBL, BC, BCH, BCP, BCPG, BDM5, BEC, BEM, BEYOND, BGC, BGRIM, BH, BIZ, BJC, BJCHI, BKI, BLA, BOL, BPP, BRI, BROOK, BRR, BSW, BTW, BWG, BYD, CBG, CENTEL, CFRESH, CHASE, CHEWA, CHG, CHOW, CIMBT, CIVIL, CK, CKP, CM, CNT, COLOR, COM7, COTTO, CPALL, CPAXT, CPF, CPI, CPL, CPN, CPW, CRC, CRD, CSC, CSS, CV, DCC, DDD, DELTA, DEMCO, DMT, DOHOME, DRT, DUSIT, EA, EASTW, ECF, ECGO, EPG, ERW, ETC, ETE, FE, FLOYD, FN, FPI, FPT, FSX, FVC, GBX, GC, GCAP, GENCO, GFPT, GGC, GLAND, GLOBAL, GPSC, GRAMMY, GULF, GUNKUL, HANA, HARN, HENG, HMPRO, HPT, HTC, ICC, ICHI, ICN, III, ILINK, ILM, IMH, IND, INET, INTUCH, IP, IRC, IRPC, ITC, ITEL, IVL, JAS, JTS, KBANK, KCC, KCE, KEX, KKP, KSL, KTB, KTC, KTMS, KUMWEL, KUN, LALIN, LANNA, LH, LHFG, LIT, LOXLEY, LPN, LRH, LST, M, MAJOR, MALEE, MATCH, MBK, MC, M-CHAI, MCOT, MEGA, MFC, MFEC, MILL, MINT, MONO, MOONG, MSC, MST, MTC, MTI, NC, NCH, NCL, NDR, NER, NKI, NOBLE, NRF, NTV, NVD, NWR, NYT, OCC, OISHI, ONEE, OR, ORI, OSP, OTO, PAP, PATO, PB, PCSGH, PDG, PDJ, PG, PHOL, PIMO, PJW, PLANB, PLAT, PLUS, PM, POLY, PPR, PPS, PR9, PRG, PRINC, PRM, PRTR, PSH, PSL, PT, PTC, PTT, PTTEP, PTTGC, Q-CON, QH, QTC, RATCH, RBF, RPH, RS, RT, S, S&J, SA, SABINA, SAK, SAMART, SAMTEL, SAPPE, SAT, SBNEXT, SC, SCB, SCC, SCCC, SCG, SCGP, SCM, SDC, SEAFSCO, SEA OIL, SECURE, SELIC, SENA, SENX, SFP, SFT, SGC, SGF, SGP, SHR, SICT, SIRI, SIS, SITHAI, SJWD, SKR, SM, SMPC, SMT, SNC, SNNP, SNP, SO, SPALI, SPC, SPCG, SPI, SPRC, SR, SSC, SSF, SSSC, STA, STC, STEC, STGT, STI, SUC, SUN, SUSCO, SUTHA, SVI, SVT, SYMC, SYNEX, SYNTEC, TACC, TAE, TCAP, TCMC, TEAMG, TEGH, TFG, TFMAMA, TGE, TGH, THANA, THANI, THCOM, THIP, THRE, THREL, TIDLOR, TIPH, TISCO, TK, TKN, TKS, TKT, TLI, TM, TMC, TMD, TMT, TNDT, TNITY, TNL, TNR, TOA, TOG, TOP, TPBI, TPCS, TPIPL, TPIPP, TPS, TQM, TQR, TRT, TRUE, TRV, TSC, TSTE, TSTH, TTA, TTB, TTCL, TTW, TURTLE, TVDH, TVH, TVO, TVT, TWPC, UAC, UBE, UBIS, UKEM, UP, UPF, UPOIC, UV, VCOM, VGI, VIBHA, VIH, VL, WACOAL, WGE, WHA, WHAUP, WICE, WINMED, WINNER, XPG, YUASA, ZEN

### Companies with Very Good CG Scoring

2S, A5, AAI, AIE, ALUCON, AMR, APURE, ARIN, AS, ASIA, ASIAN, ASIMAR, ASN, AURA, BR, BSBM, BTG, CEN, CGH, CH, CHIC, CI, CIG, CMC, COMAN, CSP, DOD, DPAINT, DV8, EFORL, EKH, ESSO, ESTAR, EVER, FORTH, FSMART, FTI, GEL, GPI, HEALTH, HUMAN, IFS, INSET, IT, J, JCKH, JDF, JKN, JMART, JUBILE, K, KCAR, KGI, KIAT, KISS, KK, KTIS, KWC, KWM, LDC, LEO, LHK, MACO, METCO, MICRO, MK, MVP, NCAP, NOVA, NTSC, PACO, PIN, PQS, PREB, PRI, PRIME, PROEN, PROS, PROUD, PSTC, PTECH, PYLON, RCL, SALEE, SANKO, SCI, SCN, SE, SE-ED, SFLEX, SINGER, SKN, SONIC, SORKON, SPVI, SSP, SST, STANLY, STP, SUPER, SVOA, SWC, TCC, TEKA, TFM, TMILL, TNP, TPLAS, TPOLY, TRC, TRU, TRUBB, TSE, VRANDA, WAVE, WFX, WIJK, WIN, WP, XO

### Companies with Good CG Scoring

24CS, AMANAH, AMARC, AMC, APP, ASAP, BCT, BE8, BIG, BIOTEC, BLESS, BSM, BVG, CAZ, CCET, CHARAN, CHAYO, CHOTI, CITY, CMAN, CMR, CRANE, CWT, DHOUSE, DTCENT, EASON, FNS, FTE, GIFT, GJS, GTB, GTV, GYT, HL, HTECH, HYDRO, IIG, INGRS, INSURE, IRCP, ITD, ITNS, JCK, JMT, JR, JSP, KBS, KGEN, KJL, L&E, LEE, MASTER, MBAX, MEB, MENA, META, MGT, MITSIB, MJD, MOSHI, MUD, NATION, NNCL, NPK, NSL, NV, OGC, PAF, PCC, PEACE, PICO, PK, PL, PLANET, PLE, PMTA, PPM, PRAKIT, PRAPAT, PRECHA, PRIN, PSG, RABBIT, READY, RJH, RSP, RWI, S11, SAAM, SAF, SAMCO, SAWAD, SCAP, SCP, SIAM, SKE, SKY, SMART, SMD, SMIT, SOLAR, SPA, STECH, STPI, SVR, TC, TCCC, TEAM, TFI, TIGER, TITLE, TKC, TMI, TNH, TPA, TPAC, TRITN, UBA, UMI, UMS, UTP, VARO, VPO, W, WARRIX, WORK, WPH, YONG, ZIGA

### Corporate Governance Report

The material contained in this publication is for general information only and is not intended as advice on any of the matters discussed herein. Readers and others should perform their own independent analysis as to the accuracy or completeness or legality of such information. The Thai Institute of Directors, its officers, the authors and editor make no representation or warranty as to the accuracy, completeness or legality of any of the information contained herein. By accepting this document, each recipient agrees that the Thai Institute of Directors Association, its officers, the authors and editor shall not have any liability for any information contained in, or for any omission from, this publication.

The survey result is as of the date appearing in the Corporate Governance Report of Thai Listed Companies. As a result, the survey result may be changed after that date. InnovestX Securities Company Limited does not conform nor certify the accuracy of such survey result.

To recognize well performers, the list of companies attaining “Good”, “Very Good” and “Excellent” levels of recognition (Not including listed companies qualified in the “no announcement of the results” clause from 1 January 2022 to 31 October 2023) is publicized.

<sup>1</sup>OISHI was voluntarily delisted from the Stock Exchange of Thailand, effectively on September 6, 2023

<sup>2</sup>SFP was voluntarily delisted from the Stock Exchange of Thailand, effectively on July 19, 2023

<sup>3</sup>TCCC was voluntarily delisted from the Stock Exchange of Thailand effectively on August 25, 2023

## Anti-corruption Progress Indicator

### Certified (ได้รับการรับรอง)

2S, 7UP, AAI, ADVANC, AF, AH, AI, AIE, AIRA, AJ, AKP, AMA, AMANAH, AMATA, AMATAV, AP, APCS, AS, ASIAN, ASK, ASP, AWC, AYUD, B, BAFS, BAM, BANPU, BAY, BBGI, BBL, BCH, BCP, BCPG, BE8, BEC, BEYOND, BGC, BGRIM, BKI, BLA, BPP, BROOK, BRR, BSBM, BTS, BWG, CEN, CENTEL, CFRESH, CGH, CHEWA, CHOTI, CHOW, CIG, CIMBT, CM, CMC, COM7, CPALL, CPAXT, CPF, CPI, CPL, CPN, CPW, CRC, CSC, DCC, DELTA, DEMCO, DIMET, DOHOME, DRT, DUSIT, EA, EASTW, ECF, ECGO, EP, EPG, ERW, ESTAR, ETC, ETE, FNS, FPI, FPT, FSMART, FTE, GBX, GC, GCAP, GEL, GFPT, GGC, GJS, GPI, GPSC, GSTEEL, GULF, GUNKUL, HANA, HARN, HENG, HMPRO, HTC, ICC, ICHI, IFS, III, ILINK, ILM, INET, INOX, INSURE, INTUCH, IRPC, ITEL, IVL, JAS, JKN, JR, JTS, KASET, KBANK, KBS, KCAR, KCC, KCE, KGEN, KGI, KKP, KSL, KTB, KTC, L&E, LANNA, LHFG, LHK, LPN, LRH, M, MAJOR, MALEE, MATCH, MBAX, MBK, MC, MCOT, META, MFC, MFEC, MILL, MINT, MONO, MOONG, MSC, MST, MTC, MTI, NATION, NCAP, NEP, NKI, NOBLE, NRF, NWR, OCC, OGC, OR, ORI, PAP, PATO, PB, PCSGH, PDG, PDJ, PG, PHOL, PIMO, PK, PL, PLANB, PLANET, PLAT, PM, PPP, PPPM, PPS, PR9, PREB, PRG, PRINC, PRM, PROS, PSH, PSL, PSTC, PT, PTECH, PTG, PTT, PTTEP, PTTGC, PYLON, Q-CON, QH, QLT, QTC, RABBIT, RATCH, RML, RS, RWI, S&J, SAAM, SABINA, SAK, SAPPE, SAT, SC, SCC, SCCC, SCG, SCGP, SCM, SCN, SEA OIL, SE-ED, SELIC, SENA, SGC, SGP, SIRI, SITHAI, SKR, SMIT, SMK, SMPC, SNC, SNP, SORKON, SPACK, SPALI, SPC, SPI, SPRC, SRICHA, SSF, SSP, SSSC, SST, STA, STGT, STOWER, SUSCO, SVI, SYMC, SYNTEC, TAE, TAKUNI, TASCO, TCAP, TCMC, TFG, TFI, TFMAMA, TGE, TGH, THANI, THCOM, THIP, THRE, THREL, TIDLOR, TIPCO, TISCO, TKS, TKT, TMD, TMILL, TMT, TNITY, TNL, TNP, TNR, TOG, TOP, TOPP, TPA, TPCS, TRT, TRU, TSC, TSI, TSTE, TSTH, TTA, TTB, TTCL, TU, TVDH, TVO, TWPC, UAC, UBE, UEC, UKEM, UOBKH, UV, VCOM, VGI, VIH, WACOAL, WHA, WHAUP, WICE, WIJK, XO, YUASA, ZEN, ZIGA

### Declared (ประกาศเจตนาแนบ)

ACE, ADB, ALT, AMC, ASW, BLAND, BTG, BYD, CAZ, CBG, CV, DEXON, DMT, EKH, FSX, GLOBAL, GREEN, ICN, IHL, ITC, J, JMART, JMT, LEO, LH, MENA, MITSIB, MODERN, NER, NEX, OSP, OTO, PLUS, POLY, PQS, PRIME, PROEN, PRTR, RBF, RT, SA, SANKO, SCB, SENX, SFLEX, SIS, SKE, SM, SVOA, TBN, TEGH, TIPH, TKN, TPAC, TPLAS, TQM, TRUE, W, WPH, XPG

### N/A

24CS, 3K-BAT, A, A5, AAV, ABM, ACAP, ACC, ACG, ADD, ADVICE, AEONTS, AFC, AGE, AHC, AIT, AJA, AKR, AKS, ALL, ALLA, ALPHAX, ALUCON, AMARC, AMARIN, AMR, ANAN, ANI, AOT, APCO, APEX, APP, APURE, AQUA, ARIN, ARIP, ARROW, ASAP, ASEFA, ASIA, ASIMAR, ASN, ATP30, AU, AUCTION, AURA, B52, BA, BBIK, BC, BCT, BDMS, BEAUTY, BEM, BGT, BH, BIG, BIOTEC, BIS, BIZ, BJC, BJCHI, BKD, BLC, BLESS, BLISS, BM, BOL, BR, BRI, BROCK, BSM, BSRC, BTNC, BTW, BUI, BVG, CCET, CCP, CEYE, CGD, CH, CHARAN, CHASE, CHAYO, CHG, CHIC, CHO, CI, CITY, CIVIL, CK, CKP, CMAN, CMO, CMR, CNT, COCOCO, COLOR, COMAN, CPANEL, CPH, CPR, CPT, CRANE, CRD, CREDIT, CSP, CSR, CSS, CTW, CWT, D, DCON, DDD, DHOUSE, DITTO, DOD, DPAINT, DTCENT, DTICI, DV8, EASON, ECL, EE, EFORL, EMC, ETL, EURO, EVER, F&D, FANCY, FE, FLOYD, FMT, FN, FORTH, FTI, FVC, GABLE, GENCO, GFC, GIFT, GL, GLAND, GLOCON, GLORY, GRAMMY, GRAND, GSC, GTB, GTV, GYT, HEALTH, HFT, HL, HPT, HTECH, HUMAN, HYDRO, I2, IFEC, IIG, IMH, IND, INGRS, INSET, IP, IRC, IRCP, IT, ITD, ITNS, ITTHI, JAK, JCK, JCKH, JCT, JDF, JPARK, JSP, JUBILE, K, KAMART, KC, KCG, KCM, KDH, KEX, KIAT, KISS, KJL, KK, KKC, KLINIQ, KOOL, KTIS, KTMS, KUMWEL, KUN, KWC, KWI, KWM, KYE, LALIN, LDC, LEE, LIT, LOXLEY, LPH, LST, MANNIN, MASTER, MATI, MCA, M-CHAI, MCS, MDX, MEB, MEGA, METCO, MGC, MGI, MGT, MICRO, MIDA, MJD, MK, ML, MORE, MOSHI, MTW, MUD, MVP, NAM, NAT, NC, NCH, NCL, NDR, NETBAY, NEW, NEWS, NFC, NL, NNCL, NOK, NOVA, NPK, NSL, NTSC, NTV, NUSA, NV, NVD, NYT, OHTL, ONEE, ORN, PACE, PACO, PAF, PANEL, PCC, PEACE, PERM, PF, PHG, PICO, PIN, PJW, PLE, PLT, PMTA, POLAR, POMPUI, PORT, POST, PPM, PRAKIT, PRAPAT, PRECHA, PRI, PRIN, PRO, PROUD, PSG, PSP, PTC, PTL, RAM, RCL, READY, RICHY, RJH, ROCK, ROCTEC, ROH, ROJNA, RP, RPC, RPH, RSP, S, S11, SABUY, SAF, SAFARI, SAFE, SALEE, SAM, SAMART, SAMCO, SAMTEL, SAUCE, SAV, SAWAD, SAWANG, SBNEXT, SCAP, SCGD, SCI, SCL, SCP, SDC, SE, SEAFSCO, SECURE, SFT, SGF, SHANG, SHR, SIAM, SICT, SIMAT, SINGER, SINO, SISB, SJWD, SK, SKN, SKY, SLM, SLP, SMART, SMD, SMT, SNNP, SO, SOLAR, SONIC, SPA, SPCG, SPG, SPVI, SQ, SR, SRS, SSC, SSS, STANLY, STARK, STC, STEC, STECH, STHAI, STI, STP, STPI, SUC, SUN, SUPER, SUTHA, SVR, SVT, SWC, SYNEX, TACC, TAN, TAPAC, TC, TCC, TCJ, TCOAT, TEAM, TEAMG, TEKA, TFM, TGPRO, TH, THAI, THANA, THE, THG, THMUI, TIGER, TITLE, TK, TKC, TLI, TM, TMC, TMI, TMW, TNDT, TNH, TNPC, TOA, TPBI, TPCH, TPIPL, TPIPP, TPL, TPOLY, TPP, TPS, TQR, TR, TRC, TRITN, TRP, TRUBB, TRV, TSE, TTI, TTT, TWT, TURTLE, TVH, TVT, TWP, TWZ, TYCN, UAC, UBA, UMI, UMS, UNIQ, UP, UPF, UPOIC, UREKA, UTP, UVAN, VARO, VIBHA, VL, VNG, VPO, VRANDA, WARRIX, WAVE, WFX, WGE, WIN, WINDOW, WINMED, WINNER, WORK, WORLD, WP, YGG, YONG, ZAA

### Explanations

Companies participating in Thailand's Private Sector Collective Action Coalition Against Corruption programme (Thai CAC) under Thai Institute of Directors (as of November 1, 2023) are categorised into: companies that have declared their intention to join CAC, and companies certified by CAC.