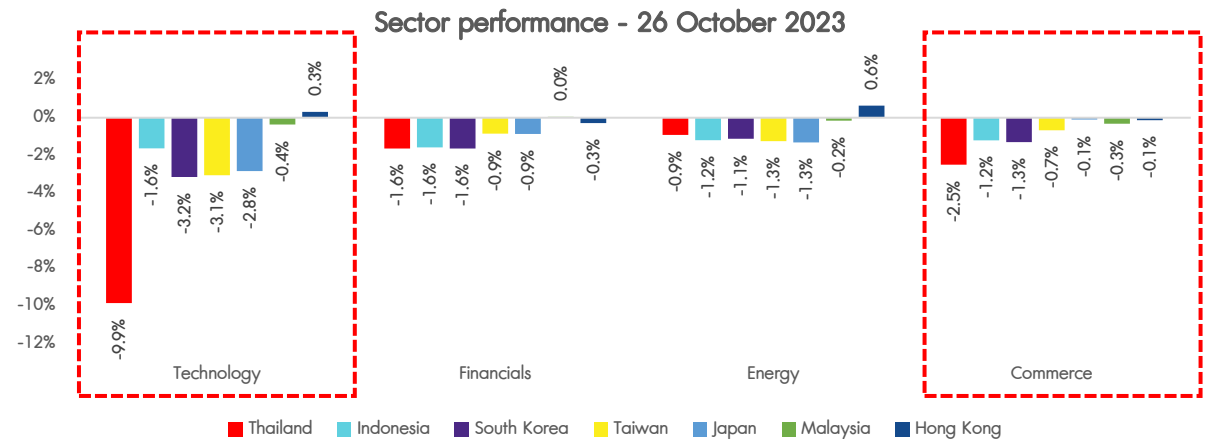
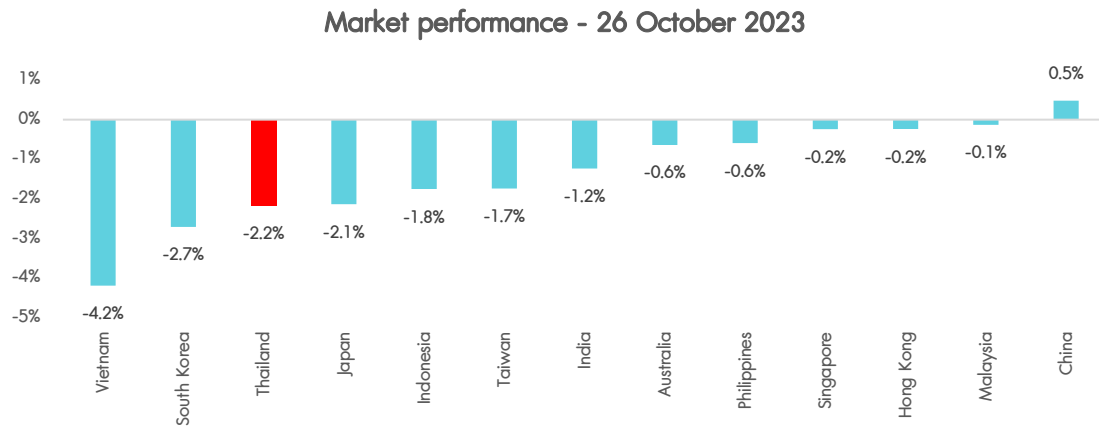


สาเหตุที่วานนี้ SET ปรับตัวลงแรง และกลยุทธ์ลงทุน หลังดัชนีทำจุดต่ำสุดในรอบ 3 ปี โดย INVX Research

วันที่ 27 ตุลาคม 2023

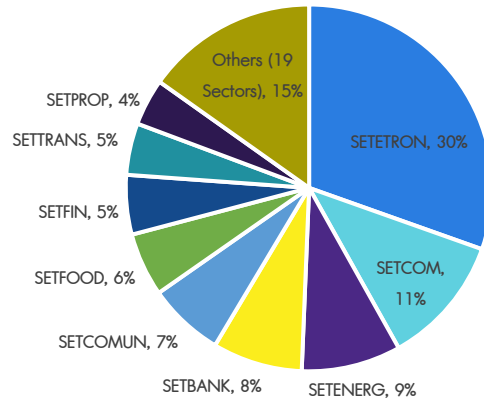
สาเหตุที่วานนี้ SET ปรับตัวลงแรง -30.48 จุด (-2.2%DoD)

- วานนี้ (26 ต.ค.) SET ปรับลงแรง -30.48 จุด หรือ -2.17%DoD สู่ระดับ 1,371.22 จุด ซึ่งนับเป็นจุดต่ำสุดในรอบ 3 ปี (นับตั้งแต่ 20 พ.ย. 63) เป็นการปรับตัวลงแรงกว่าตลาดภูมิภาคในภาพรวมแต่เป็นไปในทิศทางเดียวกัน โดยตลาดหุ้นเวียดนามและตลาดหุ้นเกาหลีใต้ปรับตัวลดลงมากกว่า ขณะที่ฟิลิปปินส์ สิงคโปร์ และมาเลเซียปรับตัวลดลง 0.1%-0.6%DoD และมีเพียงตลาดหุ้นจีนที่ปรับตัวเพิ่มขึ้น 0.5%DoD เป็นไปตามความคาดหวังต่อมาตรการกระตุ้นเศรษฐกิจ
- ส่วนใหญ่ในภูมิภาคเกิดแรงเทขายหนักในหุ้นกลุ่มเทคโนโลยี หลังนักลงทุนวิตกกังวลแนวโน้มทางธุรกิจของบริษัทเทคโนโลยียักษ์ใหญ่ในสหรัฐ โดยเฉพาะจากผลการประกอบการของ Texas Instruments (-3.5%), Alphabet (-9.6%) ที่ผลประกอบการออกมาต่ำกว่าที่คาด และแนวโน้มการฟื้นตัวช้าในช่วง 4Q66 ท่ามกลางความกังวลสถานการณ์ในตะวันออกกลางจะขยายวงกว้างและเฟดจะคงอัตราดอกเบี้ยสูงเป็นเวลานาน
- หากพิจารณารายกลุ่มอุตสาหกรรมใน SET พบว่า กลุ่มอิเล็กทรอนิกส์ปรับตัวลงแรงสุด -9.9%DoD มากกว่าภูมิภาคที่ปรับตัวลดลง 2-3%DoD รองมา คือ กลุ่มค้าปลีกปรับตัวลดลง 2.5%DoD ซึ่งมองว่าเกิดจากกังวลมาตรการกระตุ้นเศรษฐกิจไทยผ่านการแจกเงินดิจิทัลที่น้อยกว่าคาด
- ในขณะที่ค่าเงินและอัตราผลตอบแทนพันธบัตรเคลื่อนไหวสอดคล้องกับตลาดภูมิภาค โดยค่าเงินบาทอ่อนค่า 0.2%DoD (ค่าเงินในภูมิภาคเอเชียอ่อนค่า 0.25%DoD) อัตราผลตอบแทนพันธบัตรอายุ 10 ปีเพิ่มขึ้น 2.3bps (ค่าเฉลี่ยในเอเชียเพิ่มขึ้น 4.3bps)

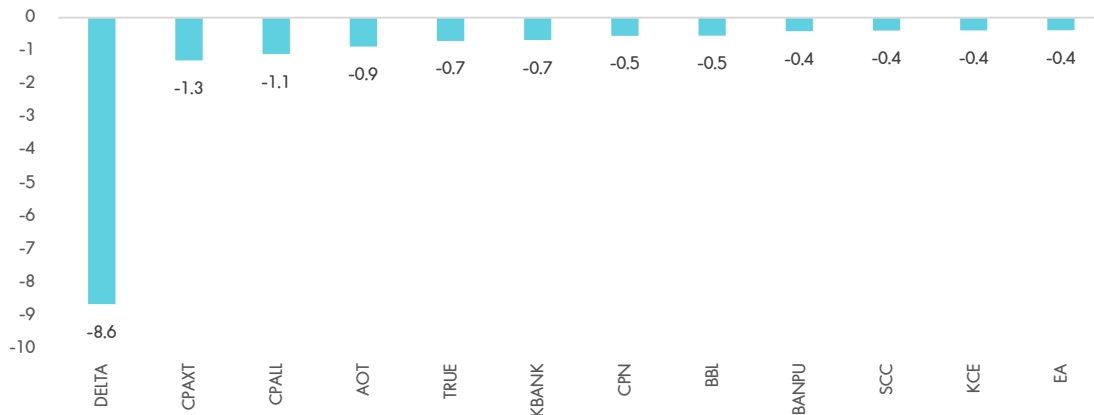


ความกระจุกตัวของปรับตัวลงของหุ้นค่อนข้างสูง

สัดส่วนของการปรับตัวลดลงของกลุ่มอุตสาหกรรม



วันนี้หุ้นที่มีผลกดดันมากที่สุดให้ SET Index ปรับตัวลง -30.48 จุด



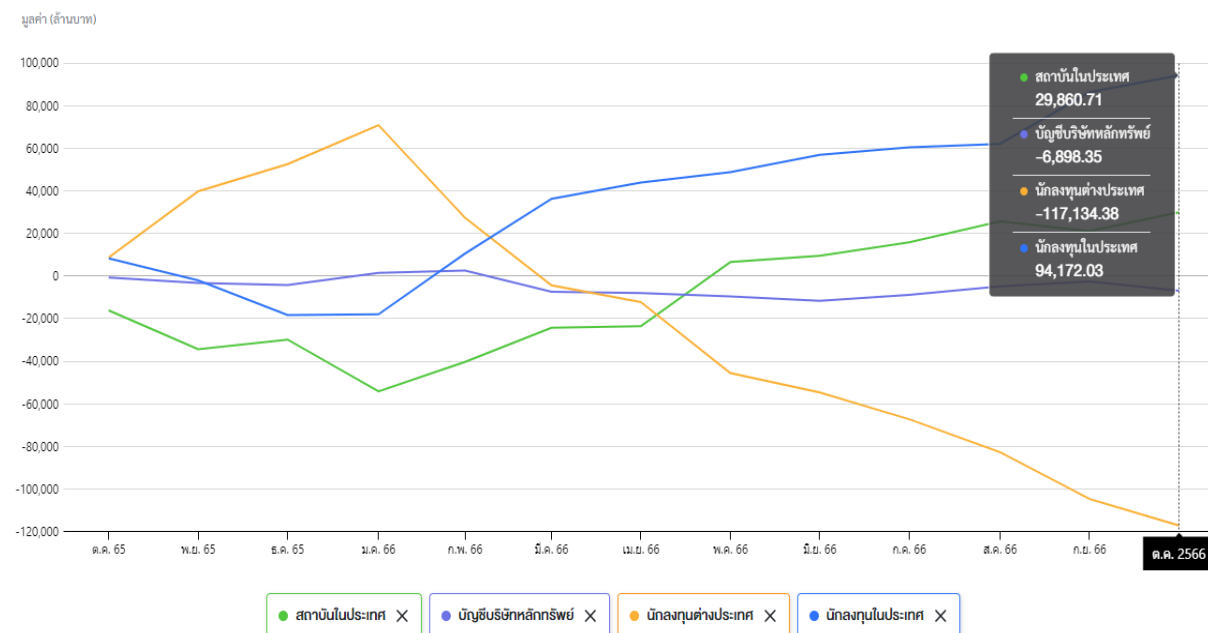
- หากพิจารณาถึงการปรับตัวลดลงของกลุ่มอุตสาหกรรมและรายหุ้นของการปรับตัวลดลงในวันที่ 26 ต.ค. พบว่ามีการกระจุกตัวอยู่ในรายหุ้นและรายกลุ่มอุตสาหกรรมอยู่ในระดับที่สูง
- กลุ่มชิ้นส่วนอิเล็กทรอนิกส์ (มีน้ำหนัก 6.2% ของ SET Index) ปรับตัวลดลง 9.9% ซึ่งมีผลกับ SET Index 9.3 จุด และเป็นผลมาจากหุ้น DELTA ที่ปรับตัวลดลง 10.5% และมีผลกับ SET Index 8.6 จุดหรือคิดเป็นสัดส่วน 92% และ 28% ของการปรับตัวลดลงของกลุ่มอิเล็กทรอนิกส์และ SET Index ตามลำดับ ซึ่งเรามองว่าอาจจะเป็นผลจากสภาพคล่องที่น้อยเลยทำให้การเคลื่อนไหวของราคามีความผิดปกติค่อนข้างสูง
- กลุ่ม Commerce (มีน้ำหนัก 9.9% ของ SET Index) ปรับตัวลดลง 2.5% ซึ่งมีผลกับ SET Index 3.5 จุด ซึ่งเป็นผลมาจาก CPAXT และ CPALL ที่ลดลง 5.1% และ 2.6% และมีผลกับ SET Index 1.3 จุด และ 1.1 จุด
- ในขณะที่กลุ่มอื่น เช่น กลุ่มพลังงาน กลุ่มธนาคาร กลุ่มสื่อสาร กลุ่มอาหาร กลุ่มการเงิน และกลุ่มขนส่ง มีการปรับตัวลดลงตาม Sentiment ตลาด จึงยังมองว่าไม่พบถึงความผิดปกติในการเคลื่อนไหวด้านราคามากนัก

กระแสเงินในภูมิภาคเป็นการไหลออก

Country	Daily	WTD	MTD	QTD
Equity				
India	-484.1	49.3	-848.9	-848.9
Indonesia	-15.4	-74.5	-266.1	-266.1
Malaysia	-31.5	-43.5	-416.6	-416.6
Philippines	-5.6	-24.5	-152.1	-152.1
S. Korea	-333.4	-860.4	-1,899.0	-1,565.7
Taiwan	-145.7	-947.3	-2,903.9	-2,903.9
Thailand	-25.5	-65.5	-339.1	-339.1
Vietnam	1.0	-36.3	-62.4	-62.4
Bonds				
China			-11,965.0	-18,665.2
India	-2.9	-15.6	653.9	653.9
Indonesia	-80.7	-314.7	-895.5	-895.5
Japan		-6,039.3	-4,001.3	-4,001.3
Malaysia			-114.3	419.5
Philippines			1,223.9	1,223.9
S. Korea	51.6	196.3	2,460.6	2,460.6
Thailand	72.9	90.8	217.8	217.8

มูลค่าการซื้อขายสุทธิสะสมตามกลุ่มนักลงทุนย้อนหลัง 1 ปี

ข้อมูล ณ วันที่ 26 ต.ค. 2566



- แรงกดดันเรื่องกระแสเงินไหลออกของนักลงทุนต่างชาติได้เกิดขึ้นมาระยะหนึ่งแล้วตั้งแต่เดือน ก.ค. 66 เป็นต้นมา โดยเป็นผลจากส่วนต่างดอกเบี้ยกับสหรัฐ ค่าเงินที่อ่อนค่าและความเสี่ยงการเติบโตของจีนเป็นสำคัญ โดยในช่วง ต.ค. นั้นมีกระแสเงินไหลออกค่อนข้างมากในทุกประเทศ และในสัปดาห์นี้ก็ยังเป็นภาพกระแสเงินไหลออกอย่างต่อเนื่อง เรามองว่า กระแสเงินไหลออกเป็นแรงกดดันที่ทำให้ตลาดหุ้นในเอเชียมีทิศทางที่ปรับตัวลดลง แรงขายของนักลงทุนต่างชาติของไทยก็สอดคล้องกับตลาดอื่น โดยวานนี้ตลาดหุ้นไทยมีแรงขายจากนักลงทุนต่างชาติ 1,558 ล้านบาท ซึ่งต่ำกว่าค่าเฉลี่ยขายสุทธิในเดือน ต.ค. ที่ 1,837 ล้านบาท
- ในขณะที่ตลาดตราสารหนี้ นักลงทุนต่างชาติซื้อตราสารหนี้ของไทย ในขณะที่ภาพรวมในเอเชียค่อนข้างผสม

ธุรกรรม Short Sales

ธุรกรรม Short sales ในวันที่ 24-25 ต.ค. 66

หลักทรัพย์	ปริมาณการขายชอร์ต (หุ้น)	มูลค่าการขายชอร์ต (บาท)	% ปริมาณการขายชอร์ตเทียบกับปริมาณการซื้อขายแบบ Auto Matching
SCB-R	5,493,400	539,496,450	6.56%
PTT	11,189,700	367,776,775	15.57%
BBL	1,732,900	283,853,200	6.90%
ADVANC	1,078,500	234,879,900	11.25%
PTTEP-R	1,276,700	216,449,200	7.80%
BDMS	8,021,700	215,684,500	13.99%
KBANK	1,613,500	211,701,150	3.20%
AOT	2,968,200	197,034,975	7.11%
KTB	10,140,400	193,814,370	8.79%
PTTEP	1,141,100	193,635,100	6.97%
TTB	109,603,800	185,345,863	17.53%

ธุรกรรม Short sales ในวันที่ 26 ต.ค. 66

หลักทรัพย์	ปริมาณการขายชอร์ต (หุ้น)	มูลค่าการขายชอร์ต (บาท)	% ปริมาณการขายชอร์ตเทียบกับปริมาณการซื้อขายแบบ Auto Matching
DELTA-R	4,788,400	360,035,150	14.53%
PTT	7,539,400	246,886,975	12.30%
BDMS	7,512,600	200,826,875	13.71%
SCB-R	1,820,100	178,650,850	6.06%
BBL*	1,068,500	171,115,400	10.25%
KBANK*	1,070,300	140,770,300	5.67%
PTTEP-R	736,600	124,888,400	9.73%
TTB	68,973,100	114,145,067	24.23%
DELTA*	1,417,100	106,759,525	4.30%
BANPU*	12,856,000	97,693,015	7.22%
CPALL*	1,720,200	95,479,550	8.80%

หมายเหตุ : * ถือเป็นหุ้น Short sales ที่มีผลกดดัน SET Index ให้ปรับตัวลงแรงวานนี้ (26 ต.ค. 66)

- หากพิจารณานับธุรกรรม Short sales พบว่า ในช่วงวันที่ 24-25 ต.ค. ช่วงเวลาที่ตลาดปรับตัวลดลงต่ำกว่า 1,400 จุดและมีการฟื้นตัว พบว่าธุรกรรมของ Short sales อยู่ในหุ้นใหญ่ โดยกลุ่มพลังงานและกลุ่มธนาคารรวม คิดเป็น 30% ของมูลค่าตลาด ขณะที่ธุรกรรมในหุ้นกลุ่มอิเล็กทรอนิกส์และกลุ่ม Commerce มีปริมาณไม่สูงมากนัก
- ขณะที่ธุรกรรม Short sales ในวันที่ 26 ต.ค. ซึ่งเป็นวันที่ตลาดปรับตัวลดลงแรงนั้น เราพบว่าธุรกรรม Short sales เพิ่มขึ้นตาม Sentiment ตลาด แต่เห็นธุรกรรม Short sales ของ DELTA มีการปรับตัวเพิ่มขึ้นมาก
- ดังนั้นหากประเมินธุรกรรม Short sales ในช่วงสัปดาห์นี้มองว่า ยังไม่มีธุรกรรมที่ผิดปกติอย่างมีนัยสำคัญ โดยเฉพาะในกลุ่ม Commerce มีเพียงการปรับเพิ่มขึ้นของธุรกรรมในกลุ่มอิเล็กทรอนิกส์ที่สูงขึ้นค่อนข้างมากในวันที่ 26 ต.ค.

กลยุทธ์ลงทุน...หลัง SET ปรับตัวลงทำจุดต่ำสุดในรอบ 3 ปี

- จากภาพความเคลื่อนไหวของตลาดดังกล่าวข้างต้น เรามองเป็นโอกาสในการสะสมหุ้นพื้นฐานดี แนะนำ 3 กลยุทธ์ลงทุน หลัง SET ทำจุดต่ำสุดในรอบ 3 ปี ดังนี้
 - หุ้น Undervalued ซึ่งราคาเข้าเขต Oversold และมีพื้นฐานดี อีกทั้ง Valuation ไม่แพง (PER และ PBV 66F ต่ำกว่าค่าเฉลี่ยย้อนหลัง 5 ปี) เลือก BDMS CPALL MINT
 - หุ้นที่คาดผลประกอบการดีต่อเนื่องไปใน 4Q66 (+YoY, +QoQ) เลือก AP AOT BLA BCH CENTEL รวมทั้ง KCE ที่ผ่านจุดต่ำสุดไปแล้ว (+QoQ)
 - หุ้นที่จ่ายปันผลสูง (Yield Play) โดยคาดหวัง Div. Yield เกินปีละ 4% เลือก BCP BBL KTB DIF

หลักทรัพย์	แนวโน้มกำไร 3Q66		แนวโน้มกำไร 4Q66		Core EPS Growth (%YoY)		PER		PBV		Div. Yield		Target Price (บาท)	Upside
	QoQ	YoY	QoQ	YoY	66F	67F	66F	Band	66F	Band	66F	67F		
BDMS	+	+	-	+	12.4%	7.9%	31.54	-1SD	4.58	-1SD	2.2%	2.2%	35.00	30.8%
CPALL	-	+	+	+	33.1%	25.6%	28.34	-2SD	4.46	-2SD	1.7%	2.1%	78.00	41.2%
MINT	-	+	-	+	231.5%	11.0%	28.12	-1SD	2.00	-1SD	1.3%	1.5%	44.00	57.1%
AP	+	+	-	+	6.2%	1.6%	6.19	-1SD	0.94	-1SD	6.3%	6.4%	15.00	37.6%
AOT	+	+	+	+	n.m.	166.7%	93.70	+1SD	8.48	+1SD	0.5%	1.3%	84.00	27.3%
BLA	+	na.	-	na.	18.5%	43.5%	10.92	-1SD	0.80	-1SD	2.4%	3.4%	33.00	44.7%
BCH	+	=	+	+	-66.1%	20.3%	33.24	+1SD	3.54	-2SD	1.4%	1.7%	23.00	17.3%
CENTEL	+	+	+	+	256.0%	35.2%	39.31	-1SD	2.98	-1SD	0.9%	1.2%	50.00	13.0%
KCE	+	-	+	-	-24.9%	49.0%	32.25	+1SD	4.16	+1SD	1.4%	2.2%	61.00	24.5%
BCP	+	+	-	+	-45.9%	43.6%	6.74	-1SD	0.82	+1SD	5.5%	8.1%	51.00	27.5%
BBL	+	+	+	+	55.0%	12.0%	8.41	-1SD	0.56	-1SD	4.0%	4.3%	210.00	32.9%
KTB	=	+	-	-	20.9%	5.0%	6.69	-1SD	0.65	+1SD	4.6%	4.8%	25.00	32.3%
DIF	=	=	=	=	-0.6%	-1.7%	7.65	-1SD	0.51	Below -2SD	11.7%	11.3%	19.00	124.9%

- Follow us



InnovestX

 @InnovestX



Disclaimer

ข้อมูลในรายงานนี้เป็นข้อมูลที่มีการเปิดเผยต่อสาธารณะ ซึ่งนักลงทุนสามารถเข้าถึงได้โดยทั่วไป และเป็นข้อมูลที่เชื่อว่าน่าจะเชื่อถือได้ แต่ทั้งนี้ บริษัทหลักทรัพย์ อินโนเวสต์ เอกซ์ จำกัด (“บริษัท”) มิได้ยืนยันหรือรับรองถึงความถูกต้อง หรือสมบูรณ์ของข้อมูลดังกล่าวแต่อย่างใด ความคิดเห็นที่ปรากฏอยู่ในรายงานนี้เป็นเพียงการนำเสนอในมุมมองของบริษัท และเป็นความคิดเห็น ณ วันที่ที่ปรากฏในรายงานเท่านั้น ซึ่งอาจเปลี่ยนแปลงได้ภายหลังวันดังกล่าว โดยบริษัทไม่จำเป็นต้องแจ้งให้สาธารณชน หรือนักลงทุนทราบ รายงานนี้จัดทำขึ้นเพื่อเผยแพร่ข้อมูลให้แก่นักลงทุนเท่านั้น บริษัทไม่รับผิดชอบต่อการนำข้อมูลหรือความคิดเห็นใดๆ ไปใช้ในทุกระณ ดั้งนั้นนักลงทุนจึงควรใช้ดุลพินิจในการพิจารณาตัดสินใจก่อนการลงทุน นอกจากนี้ บริษัท และ/หรือ บริษัทในเครือของบริษัทอาจมีส่วนเกี่ยวข้องหรือผลประโยชน์ใดๆ กับบริษัทใดๆ ที่ถูกกล่าวถึงในรายงานนี้ก็ได้

บริษัทหลักทรัพย์ อินโนเวสต์ เอกซ์ จำกัด (“INVX”) เป็นบริษัทย่อยที่บริษัท เอสซีบี เอกซ์ จำกัด (มหาชน) (“เอสซีบี เอกซ์”) เป็นผู้ถือหุ้นรายใหญ่ แต่เพียงผู้เดียว และธนาคารไทยพาณิชย์ จำกัด (มหาชน) (“ธนาคาร”) เป็นบริษัทย่อยที่เอสซีบี เอกซ์ เป็นผู้ถือหุ้นรายใหญ่ ข้อมูลใด ๆ ที่เกี่ยวข้องกัธนาคาร มีวัตถุประสงค์เพื่อใช้ในการเปรียบเทียบเท่านั้น

เอกสารฉบับนี้จัดทำโดย บริษัทหลักทรัพย์ อินโนเวสต์ เอกซ์ จำกัด (INVX) ซึ่งมีบริษัท เอสซีบี เอกซ์ จำกัด (มหาชน) (“เอสซีบี เอกซ์”) เป็นผู้ถือหุ้นรายใหญ่ โดยธนาคารไทยพาณิชย์ จำกัด (มหาชน) (“ธนาคาร”) ซึ่งเป็นบริษัทย่อยที่เอสซีบี เอกซ์ เป็นผู้ถือหุ้นรายใหญ่ เป็นที่ปรึกษาทางการเงินสำหรับธุรกรรมใด ๆ ของบริษัท เอสซีบี เคมีคอลส์ จำกัด (มหาชน) ความเห็น ชั่ว บทวิจย บทวิเคราะห์ ราคา ข้อความ การคาดการณ์ การประเมิน และ/หรือ ข้อมูลอื่นที่ระบุในเอกสารฉบับนี้ (“ข้อมูล”) มีวัตถุประสงค์เพื่อใช้เป็นข้อมูลทั่วไปเท่านั้น และไม่อาจตีความได้ว่าเป็นการให้คำแนะนำแก่บุคคลใดๆ หรือเป็นการเสนอซื้อ หรือเสนอขาย หรือชักชวนให้เสนอซื้อหรือเสนอขายหลักทรัพย์ โดย INVX และ/หรือกรรมการ พนักงาน และลูกจ้างของ INVX ย่อมไม่ต้องรับผิดชอบต่อความเสียหายใดๆ ทั้งความเสียหายทางตรง ความเสียหายทางอ้อม ความเสียหายจากการผิดสัญญา หรือความเสียหายอันสืบเนื่อง อันเป็นผลมาจากการใช้หรือการซื้อถือต่อการใช้ข้อมูล ทั้งนี้ รวมถึงแต่ไม่จำกัดเพียงการสูญเสียผลกำไร นักลงทุนพึงใช้ข้อมูลในเอกสารฉบับนี้ประกอบข้อมูลและความเห็นอื่นๆ รวมถึงพิจารณาข้อมูลของตนเองในการตัดสินใจลงทุน ข้อมูลในเอกสารฉบับนี้จัดทำขึ้นจากแหล่งข้อมูลที่ INVX เห็นว่าน่าเชื่อถือ โดย INVX ไม่รับรองถึงความถูกต้อง สมบูรณ์ และ/หรือ ครบถ้วนของข้อมูลดังกล่าว

เอกสารฉบับนี้จัดทำโดย บริษัทหลักทรัพย์ อินโนเวสต์ เอกซ์ จำกัด (INVX) ซึ่งมี บริษัท เอสซีบี เอกซ์ จำกัด (มหาชน) (“เอสซีบี เอกซ์”) เป็นผู้ถือหุ้นรายใหญ่ โดยธนาคารไทยพาณิชย์ จำกัด (มหาชน) (“ธนาคาร”) ซึ่งเป็นบริษัทย่อยที่เอสซีบี เอกซ์ เป็นผู้ถือหุ้นรายใหญ่ เป็นที่ปรึกษาทางการเงินสำหรับธุรกรรมใด ๆ ของ บริษัท บิ๊กซี รีเทล คอร์ปอเรชั่น (มหาชน) (“BRC”) ซึ่งเป็นบริษัทย่อยของบริษัท เบอร์ลี ยูทิลิตี้ จำกัด (มหาชน) ความเห็น ชั่ว บทวิจย บทวิเคราะห์ ราคา ข้อความ การคาดการณ์ การประเมิน และ/หรือ ข้อมูลอื่นที่ระบุในเอกสารฉบับนี้ (“ข้อมูล”) มีวัตถุประสงค์เพื่อใช้เป็นข้อมูลทั่วไปเท่านั้น และไม่อาจตีความได้ว่าเป็นการให้คำแนะนำแก่บุคคลใดๆ หรือเป็นการเสนอซื้อ หรือเสนอขาย หรือชักชวนให้เสนอซื้อหรือเสนอขายหลักทรัพย์ โดย INVX และ/หรือกรรมการ พนักงาน และลูกจ้างของ INVX ย่อมไม่ต้องรับผิดชอบต่อความเสียหายใดๆ ทั้งความเสียหายทางตรง ความเสียหายทางอ้อม ความเสียหายจากการผิดสัญญา หรือความเสียหายอันสืบเนื่อง อันเป็นผลมาจากการใช้หรือการซื้อถือต่อการใช้ข้อมูล ทั้งนี้ รวมถึงแต่ไม่จำกัดเพียงการสูญเสียผลกำไร นักลงทุนพึงใช้ข้อมูลในเอกสารฉบับนี้ประกอบข้อมูลและความเห็นอื่นๆ รวมถึงพิจารณาข้อมูลของตนเองในการตัดสินใจลงทุน ข้อมูลในเอกสารฉบับนี้จัดทำขึ้นจากแหล่งข้อมูลที่ INVX เห็นว่าน่าเชื่อถือ โดย INVX ไม่รับรองถึงความถูกต้อง สมบูรณ์ และ/หรือ ครบถ้วนของข้อมูลดังกล่าว

เอกสารฉบับนี้จัดทำโดย บริษัทหลักทรัพย์ อินโนเวสต์ เอกซ์ จำกัด (“INVX”) ซึ่งมี บริษัท เอสซีบี เอกซ์ จำกัด (มหาชน) (“เอสซีบี เอกซ์”) เป็นผู้ถือหุ้นรายใหญ่ โดยธนาคารไทยพาณิชย์ จำกัด (มหาชน) (“ธนาคาร”) ซึ่งเป็นบริษัทย่อยที่เอสซีบี เอกซ์ เป็นผู้ถือหุ้นรายใหญ่ เป็นที่ปรึกษาทางการเงินสำหรับธุรกรรมใด ๆ ของ ทรูสแต้เพื่อการลงทุนในสิทธิการเช่าสิ่งหาริมทรัพย์ แอล เอช โฮเทล ความเห็น ชั่ว บทวิจย บทวิเคราะห์ ราคา ข้อความ การคาดการณ์ การประเมิน และ/หรือ ข้อมูลอื่นที่ระบุในเอกสารฉบับนี้ (“ข้อมูล”) มีวัตถุประสงค์เพื่อใช้เป็นข้อมูลทั่วไปเท่านั้น และไม่อาจตีความได้ว่าเป็นการให้คำแนะนำแก่บุคคลใดๆ หรือเป็นการเสนอซื้อ หรือเสนอขาย หรือชักชวนให้เสนอซื้อหรือเสนอขายหลักทรัพย์ โดย INVX และ/หรือกรรมการ พนักงาน และลูกจ้างของ INVX ย่อมไม่ต้องรับผิดชอบต่อความเสียหายใดๆ ทั้งความเสียหายทางตรง ความเสียหายทางอ้อม ความเสียหายจากการผิดสัญญา หรือความเสียหายอันสืบเนื่อง อันเป็นผลมาจากการใช้หรือการซื้อถือต่อการใช้ข้อมูล ทั้งนี้ รวมถึงแต่ไม่จำกัดเพียงการสูญเสียผลกำไร นักลงทุนพึงใช้ข้อมูลในเอกสารฉบับนี้ประกอบข้อมูลและความเห็นอื่นๆ รวมถึงพิจารณาข้อมูลของตนเองในการตัดสินใจลงทุน ข้อมูลในเอกสารฉบับนี้จัดทำขึ้นจากแหล่งข้อมูลที่ INVX เห็นว่าน่าเชื่อถือ โดย INVX ไม่รับรองถึงความถูกต้อง สมบูรณ์ และ/หรือ ครบถ้วนของข้อมูลดังกล่าว

การซื้อขายฟิวเจอร์สและออปชั่น (Futures and Options) มีความเสี่ยงสูงที่อาจก่อให้เกิดผลขาดทุนอย่างมีนัยสำคัญ จึงไม่เหมาะสมกับบุคคลทุกคน ทั้งนี้ ก่อนการตัดสินใจซื้อขายฟิวเจอร์สและออปชั่น ท่านควรพิจารณาถึงฐานะทางการเงิน วัตถุประสงค์ในการลงทุน ประสบการณ์ในการลงทุนของท่าน ตลอดจนความเสี่ยงที่ท่านสามารถยอมรับได้อย่างรอบคอบ เนื่องจากมีความเป็นไปได้ที่ท่านอาจสูญเสียเงินลงทุนมากกว่าเงินลงทุนเริ่มแรก ท่านควรพิจารณาถึงความเสี่ยงทั้งหมดที่อาจเกิดขึ้นจากการซื้อขายฟิวเจอร์สและออปชั่น และท่านควรตัดสินใจลงทุนด้วยตนเอง และ/หรือ ในกรณีที่มีข้อสงสัย ท่านควรขอคำแนะนำจากที่ปรึกษาทางการลงทุน

เอกสารฉบับนี้จัดส่งให้กับเฉพาะบุคคลที่กำหนด (intended recipient) เท่านั้น และห้ามมิให้ผู้นำข้อมูลในเอกสารฉบับนี้ไปทำซ้ำ ส่งต่อ เผยแพร่ ขาย จำหน่าย คัดลอก นำออกแสดง หรือนำไปแสวงหาประโยชน์ในเชิงพาณิชย์ ไม่ว่าด้วยวิธีการใด ๆ โดยมิได้รับอนุญาตเป็นลายลักษณ์อักษรจาก INVX เป็นการล่วงหน้า

© สงวนลิขสิทธิ์ 2565 บริษัทหลักทรัพย์ อินโนเวสต์ เอกซ์ จำกัด

CG Rating 2022 Companies with CG Rating

Companies with Excellent CG Scoring

AAV, ADVANC, AF, AH, AIRA, AJ, AKP, AKR, ALLA, ALT, AMA, AMARIN, AMATA, AMATAV, ANAN, AOT, AP, APURE, ARIP, ASP, ASW, AUCTION, AWC, AYUD, BAFS, BAM, BANPU, BAY, BBIK, BBL, BCP, BCPG, BDMS, BEM, BEYOND, BGC, BGRIM, BIZ, BKI, BOL, BPP, BRR, BTS, BTW, BWG, CENTEL, CFRESH, CGH, CHEWA, CHO, CIMBT, CK, CKP, CM, CNT, COLOR, COM7, COMAN, COTTO, CPALL, CPAXT, CPF, CPI, CPN, CRC, CSS, DDD, DELTA, DEMCO, DOHOME, DRT, DTAC, DUSIT, EA, EASTW, ECF, ECL, EE, EGCO, EPG, ETC, ETE, FN, FNS, FPI, FPT, FSMART, FVC, GC, GEL, GFPT, GGC, GLAND, GLOBAL, GPI, GPSC, GRAMMY, GULF, GUNKUL, HANA, HARN, HENG, HMPRO, ICC, ICHI, III, ILINK, ILM, INET, INTUCH, IP, IRC, IRPC, ITEL, IVL, JTS, JWD, K, KBANK, KCE, KEX, KGI, KKP, KSL, KTB, KTC, LALIN, LANNA, LHF, LIT, LOXLEY, LPN, LRH, LST, MACO, MAJOR, MALEE, MBK, MC, MCOT, METCO, MFEC, MINT, MONO, MOONG, MSC, MST, MTC, MVP, NCL, NEP, NER, NKI, NOBLE, NSI, NVD, NYT, OISHI, OR, ORI, OSP, OTO, PAP, PCSGH, PDG, PDJ, PG, PHOL, PLANB, PLANET, PLAT, PORT, PPS, PR9, PREB, PRG, PRM, PSH, PSL, PTG, PTT, PTTEP, PTTGC, PYLON, Q-CON, QH, QTC, RATCH, RBF, RS, S, S&J, SAAM, SABINA, SAMART, SAMTEL, SAT, SC, SCB, SCC, SCCC, SCG, SCGP, SCM, SCN, SDC, SEAFCO, SEAOL, SE-ED, SELIC, SENA, SENX, SGF, SHR, SICT, SIRI, SIS, SITHAI, SMP, SNC, SONIC, SORKON, SPALI, SPI, SPRC, SPVI, SSC, SSSC, SST, STA, STGC, STGT, STI, SUN, SUSCO, SUTHA, SVI, SYMC, SYNTEC, TACC, TASCOT, TCAP, TEAMG, TFMAMA, THANA, THANI, THCOM, THG;THIP, THRE, THREL, TIPCO, TISCO, TK, TKN, TKS, TKT, TMILL, TMT, TNDT, TNITY, TOA, TOP, TPBI, TQM, TRC, TRUE;TSC, TSR, TSTE, TSTH, TTA, TTB, TTCL, TTW, TU, TVDH, TVI, TVO, TWPC, U, UAC, UBIS, UPOIC, UV, VCOM, VGI, VIH, WACOAL, WAVE, WHA, WHAUP, WICE, WINNER, XPG, ZEN

Companies with Very Good CG Scoring

2S, 7UP, ABICO, ABM, ACE, ACG, ADB, ADD, AEONTS, AGE, AHC, AIE, AIT, ALUCON, AMANAH, AMR, APCO, APCS, AQUA, ARIN, ARROW, AS, ASAP, ASEFA, ASIA, ASIAN, ASIMAR, ASK, ASN, ATP30, B, BA, BC, BCH, BE8, BEC, SCAP, BH, BIG, BJC, BJCHI, BLA, BR, BRI, BROOK, BSM, BYD, CBG, CEN, CHARAN, CHAYO, CHG, CHOTI, CHOW, CI, CIG, CITY, CIVIL, CMC, CPL, CPW, CRANE, CRD, CSC, CSP, CV, CWT, DCC, DHOUSE, DITTO, DMT, DOD, DPAINT, DV8, EASON, EFORL, ERW, ESSO, ESTAR, FE, FLOYD, FORTH, FSS, FTE, GBX, GCAP, GENCO, GJS, GTB, GYT, HEALTH, HPT, HTC, HUMAN, HYDRO, ICN, IFS, IIG, IMH, INET, INGRS, INSET, INSURE, IRCP, IT, ITD, J, JAS, JCK, JCKH, JMT, JR, KBS, KCAR, KIAT, KISS, KK, KOOL, KTIS, KUMWEL, KUN, KWC, KWM, L&E, LDC, LEO, LH, LHK, M, MATCH, MBAX, MEGA, META, MFC, MGT, MICRO, MILL, MITSIB, MK, MODERN*, MTI, NBC, NCAP, NCH, NDR, NETBAY, NEX, NINE, NATION, NNCL, NOVA, NPK, NRF, NTV, NUSA, NWR, OCC, OGC, ONEE, PACO, PATO, PB, PICO, PIMO, PIN, PJW, PL, PLE, PM, PMTA, PPP, PPM, PRAPAT, PRECHA, PRIME, PRIN, PRINC, PROEN, PROS, PROUD, PSG, PSTC, PT, PTC, QLT, RCL, RICHY, RJH, ROJNA, RPC, RT, RWI, S11, SA, SABUY, SAK, SALEE, SAMCO, SANKO, SAPPE, SAWAD, SCI, SCP, SE, SECURE, SFLEX, SFP, SFT, SGP, SIAM, SINGER, SKE, SKN, SKR, SKY, SLP, SMART, SMD, SMIT, SMT, SNNP, SNP, SO, SPA, SPC, SPCG, SR, SRICHA, SSF, SSP, STANLY, STC, STPI, SUC, SVOA, SVT, SWC, SYNEX, TAE, TAKUNI, TCC, TCMC, TFG, TFI, TFM, TGH, TIDLOR, TIGER, TIPH, TITLE, TM, TMC, TMD, TMI, TNL, TNP, TNR, TOG, TPA, TPAC, TPCS, TPIPL, TPIPP, TPLAS, TPS, TQR, TRITN, TRT, TRU, TRV, TSE, TVT, TWP, UBE, UEC, UKEM, UMI, UOBKH, UP, UPF, UTP, VIBHA, VL, VPO, VRANDA, WGE, WIJK, WIN, WINMED, WORK, WP, XO, YUASA, ZIGA

Companies with Good CG Scoring

A, A5, AI, ALL, ALPHAX, AMC, APP, AQ, AU, B52, BEAUTY, BGT, BLAND, BM, BROCK, BSBM, BTNC, CAZ, CCP, CGD, CMAN, CMO, CMR;CPANEL, CPT, CSR, CTW, D, DCON, EKH, EMC, EP, EVER, F&D, FMT, GIFT, GLOCON, GLORY, GREEN, GSC, HL, HTECH, IHL, INOX, JAK, JMART, JSP;JUBILE, KASET, KCM, KWI, KYE, LEE, LPH, MATI, M-CHAI, MCS, MDX, MENA, MJD, MORE, MUD, NC, NEWS, NSL, NV, PAF, PEACE, PF, PK, PPM, PRAKIT, PTL, RAM, ROCK, RP, RPH, RSP, SIMAT, SISB, SK, SOLAR, SPACK, SPG, SQ, STARK, STECH, SUPER, SVH, PTECH, TC;TCCC, TCJ, TEAM, THE, THMUI, TKC;TNH, TNPC, TOPP, TPCH, TPOLY, TRUBB, TTI, TYCN, UMS, UNIQU;UPA, UREKA, VARO, W, WFX, WPH, YGG, ZAA

Corporate Governance Report

The material contained in this publication is for general information only and is not intended as advice on any of the matters discussed herein. Readers and others should perform their own independent analysis as to the accuracy or completeness or legality of such information. The Thai Institute of Directors, its officers, the authors and editor make no representation or warranty as to the accuracy, completeness or legality of any of the information contained herein. By accepting this document, each recipient agrees that the Thai Institute of Directors Association, its officers, the authors and editor shall not have any liability for any information contained in, or for any omission from, this publication.

The survey result is as of the date appearing in the Corporate Governance Report of Thai Listed Companies. As a result, the survey result may be changed after that date. InnovestX Securities Company Limited does not conform nor certify the accuracy of such survey result.

To recognize well performers, the list of companies attaining "Good", "Very Good" and "Excellent" levels of recognition (Not including listed companies qualified in the "no announcement of the results" clause from 1 January 2021 to 27 October 2022) is publicized.

* บริษัทหรือกรรมการหรือผู้บริหารของบริษัที่มีส่วนดำเนินการทำบัญชีการเงิน เช่น การระดมทุนที่เกี่ยวข้องกับกิจกรรม การทุจริต คอร์รัปชัน เป็นต้น ซึ่งการให้ข้อมูล CGR ของระดมทุนที่เกี่ยวข้องกับค่าประเมินด้วย

Anti-corruption Progress Indicator

Certified (ได้รับรับรอง)

2S, 7UP, AAI, ADVANC, AF, AH, AI, AIE, AIRA, AJ, AKP, AMA, AMANAH, AMATA, AMATAV, AP, APCS, AS, ASIAN, ASK, ASP, AWC, AYUD, B, BAFS, BAM, BANPU, BAY, BBL, BCH, BCP, BCPG, BE8, BEC, BEYOND, BGC, BGRIM, BKI, BLA, BPP, BROOK, BR, BSM, BTS, BWG, CEN, CENTEL, CFRESH, CGH, CHEWA, CHOTI, CHOW, CIG, CIMBT, CM, CMC, COM7, COTTO, CPALL, CPAXT, CPF, CPI, CPL, CPN, CPW, CRC, CSC, DCC, DELTA, DEMCO, DIMET, DRT, DUSIT, EA, EASTW, ECF, EGCO, EP, EPG, ERW, ESTAR, ETC, ETE, FNS, FPI, FPT, FSMART, FTE, GBX, GC, GCAP, GEL, GFPT, GGC, GJS, GPI, GPSC, GSTEEL, GULF, GUNKUL, HANA, HARN, HENG, HMPRO, HTC, ICC, ICHI, IFS, III, ILINK, ILM, INET, INOX, INSURE, INTUCH, IRPC, ITEL, IVL, JAS, JKN, JR, JTS, KASET, KBANK, KBS, KCAR, KCC, KCE, KGEN, KGI, KKP, KSL, KTB, KTC, L&E, LANNA, LHF, LHK, LPN, LRH, M, MAJOR, MALEE, MATCH, MBAX, MBK, MC, MCOT, META, MFC, MFEC, MILL, MINT, MONO, MOONG, MSC, MST, MTC, MTI, NATION, NCAP, NEP, NKI, NOBLE, NOK, NRF, NWR, OCC, OGC, OR, ORI, PAP, PATO, PB, PCSGH, PDG, PDJ, PG, PHOL, PIMO, PK, PL, PLANB, PLANET, PLAT, PM, PPP, PPM, PPS, PR9, PREB, PRG, PRINC, PRM, PROS, PSH, PSL, PSTC, PT, PTECH, PTG, PTT, PTTEP, PTTGC, PYLON, Q-CON, QH, QLT, QTC, RABBIT, RATCH, RML, RS, RWI, S&J, SAAM, SABINA, SAK, SAPPE, SAT, SC, SCC, SCCC, SCG, SCGP, SCM, SCN, SEAOL, SE-ED, SELIC, SENA, SGC, SGP, SINGER, SIRI, SITHAI, SKR, SMIT, SMK, SMP, SNC, SNP, SORKON, SPACK, SPALI, SPC, SPI, SPRC, SRICHA, SSF, SSP, SSSC, SST, STA, STGT, STOWER, SUSCO, SVI, SYMC, SYNTEC, TAE, TAKUNI, TASCOT, TCAP, TCMC, TFG, TFI, TFMAMA, TGH, THANI, THCOM, THIP, THRE, THREL, TIDLOR, TIPCO, TISCO, TKS, TKT, TMD, TMILL, TMT, TNITY, TNL, TNP, TNR, TOG, TOP, TOPP, TPA, TPCS, TRT, TRU, TSC, TSI, TSTE, TSTH, TTA, TTB, TTCL, TU, TVDH, TVO, TWPC, UBE, UBIS, UEC, UKEM, UOBKH, UV, VCOM, VGI, VIH, WACOAL, WHA, WHAUP, WICE, WIJK, XO, YUASA, ZEN, ZIGA

Declared (ประกาศเจตจำนง)

ACE, ADB, ASW, BBGI, BRI, BTG, BYD, CAZ, CBG, CI, CV, DEXON, KTH, DOME, DOHOME, EKH, EVER, GLOBAL, GREEN, ICN, ITC, J, JMART, JMT, LEO, LH, MEGA, MENA, MITSIB, MODERN, NER, OSP, OTO, POLY, PQS, PRIME, PROEN, PRTR, RBF, RT, SA, SANKO, SENX, SFLEX, SIS, SKE, SM, SUPER, SVOA, SVT, TBN, TEGH, TGE, TIPH, TKN, TPLAS, TQM, TRUE, VARO, VIBHA, W, WIN, WPH, XPG

N/A

24CS, 3K-BAT, A, A5, AAV, ABM, ACAP, ACC, ACG, ADD, AEONTS, AFC, AGE, AHC, AIT, AJA, AKR, AKS, ALL, ALLA, ALPHAX, ALT, ALUCON, AMARC, AMARIN, AMC, AMR, ANAN, AOT, APCO, APEX, APP, APURE, AQUA, ARIN, ARIP, ARROW, ASAP, ASEFA, ASIA, ASIMAR, ASN, ATP30, AU, AUCTION, AURA, B52, BA, BBIK, BC, BCT, BDMS, BEAUTY, BEM, BGT, BH, BIG, BIOTEC, BIS, BIZ, BJC, BJCHI, BKD, BLAND, BLC, BLESS, BLISS, BM, BOL, BR, BROCK, BSM, BTNC, BTW, BUI, BVG, CCET, CCP, CEYE, CGD, CH, CHARAN, CHASE, CHAYO, CHG, CHIC, CHO, CITY, CIVIL, CK, CKP, CMAN, CMO, CMR, CNT, COCOCO, COLOR, COMAN, CPANEL, CPH, CPR, CPT, CRANE, CRD, CSP, CSR, CSS, CTW, CWT, D, DCON, DDD, DHOUSE, DITTO, DOD, DPAINT, DTCENT, DTCL, DV8, EASON, ECL, EE, EFORL, EMC, ESSO, F&D, FANCY, FE, FLOYD, FMT, FN, FORTH, FSX, FTI, FVC, GABLE, GENCO, GFC, GIFT, GL, GLAND, GLOCON, GLORY, GRAMMY, GRAND, GSC, GTB, GTV, GYT, HEALTH, HFT, HL, HPT, HTECH, HUMAN, HYDRO, I2, IFEC, IHL, IIG, IMH, IND, INGRS, INSET, IP, IRC, IRCP, IT, ITD, ITNS, ITTHI, JAK, JCK, JCKH, JCT, JDF, JPARK, JSP, JUBILE, K, KAMART, KC, KCG, KCM, KDH, KEX, KIAT, KISS, KJL, KK, KKC, KLINIQU, KOOL, KTIS, KTMS, KUMWEL, KUN, KWC, KWI, KWM, KYE, LALIN, LDC, LEE, LIT, LOXLEY, LPH, LST, MACO, MANRIN, MASTER, MATI, MAX, MCA, M-CHAI, MCS, MDX, MEB, METCO, MGC, MGT, MICRO, MIDA, MJD, MK, ML, MORE, MOSHI, MTW, MUD, MVP, NC, NCH, NCL, NDR, NETBAY, NEW, NEWS, NEX, NFC, NNCL, NOVA, NPK, NSL, NTSC, NTV, NUSA, NV, NVD, NYT, OHTL, ONEE, PACE, PACO, PAF, PCC, PEACE, PERM, PF, PHG, PICO, PIN, PJW, PLE, PLT, PLUS, PMTA, POLAR, POMPU, PORT, POST, PPM, PRAKIT, PRAPAT, PRECHA, PRI, PRIN, PRO, PROUD, PSG, PSP, PTC, PTL, RAM, RCL, READY, RICHY, RJH, ROCK, ROH, ROJNA, RP, RPC, RPH, RSP, S, S11, SABUY, SAF, SAFARI, SALEE, SAM, SAMART, SAMCO, SAMTEL, SAV, SAWAD, SAWANG, SBNEXT, SCAP, SCB, SCI, SCP, SDC, SE, SEAFCO, SECURE, SFT, SGF, SHANG, SHR, SIAM, SICT, SIMAT, SINO, SISB, SJWD, SK, SKN, SKY, SLM, SLP, SMART, SMD, SMT, SNNP, SO, SOLAR, SONIC, SPA, SPCG, SPG, SPVI, SQ, SR, SRS, SSC, SSS, STANLY, STARK, STC, STGC, STECH, STHAI, STI, STP, STPI, SUC, SUN, SUTHA, SVR, SWC, SYNEX, TACC, TAN, TAPAC, TC, TCC, TCJ, TCOAT, TEAM, TEAMG, TEKA, TFM, TGPRO, TH, THAI, THANA, THG, THMUI, TIGER, TITLE, TK, TKC, TLI, TM, TMC, TMI, TMW, TNDT, TNH, TNPC, TOA, TPAC, TPBI, TPCH, TPIPL, TPIPP, TPL, TPOLY, TPP, TPS, TQR, TR, TRC, TRITN, TRP, TRUBB, TRV, TSE, TTI, TTT, TTW, TURTLE, TVH, TVT, TWP, TWZ, TYCN, UAC, UBA, UMI, UMS, UNIQU, UP, UPF, UPOIC, UREKA, UTP, UVAN, VL, VNG, VPO, VRANDA, WARRIX, WAVE, WFX, WGE, WINDOW, WINMED, WINNER, WORK, WORLD, WP, YGG, YONG, ZAA

Explanations

Companies participating in Thailand's Private Sector Collective Action Coalition Against Corruption programme (Thai CAC) under Thai Institute of Directors (as of July 25, 2023) are categorised into: companies that have declared their intention to join CAC, and companies certified by CAC.