

กองทุนเปิดไทยพาณิชย์หุ้นโกลบอลเฮลท์แคร์

ชนิดจ่ายเงินปันผล SCBGHC

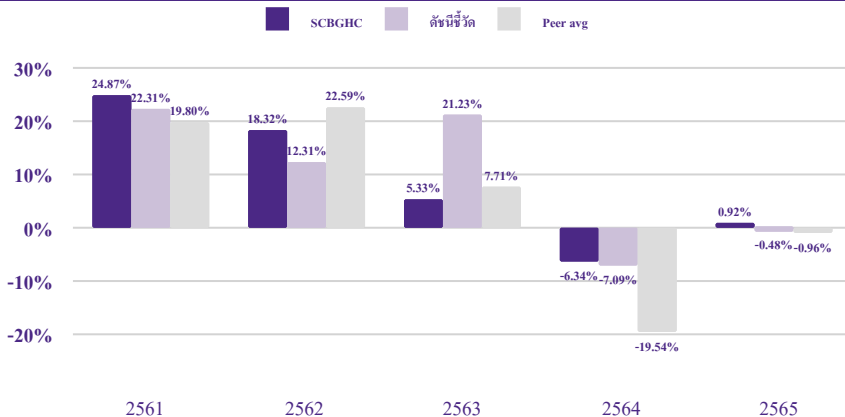
ประเภทกองทุนรวม / กลุ่มกองทุนรวม

- ประเภทกองทุนรวม: กองทุนรวมตราสารทุน/กองทุนรวมฟีดเดอร์ (Feeder Fund)/กองทุนรวมหมวดอุตสาหกรรม / กองทุนรวมที่เน้นลงทุนแบบมีความเสี่ยงต่างประเทศ
- กลุ่มกองทุนรวม: Health Care

นโยบายและกลยุทธ์การลงทุน

- เน้นลงทุนในหน่วยลงทุนของกองทุนรวมต่างประเทศเพียงกองทุนเดียว (Feeder Fund) ได้แก่ Janus Henderson Global Life Sciences Fund (กองทุนหลัก) Class I acc สกุลเงิน USD กองทุนหลักเน้นลงทุนในตราสารทุนของบริษัทต่าง ๆ ทั่วโลกที่มีความเกี่ยวข้องกับวิทยาศาสตร์ที่เกี่ยวข้องกับการดำเนินชีวิต (Life Sciences) ได้แก่ บริษัทที่เกี่ยวข้องกับการวิจัย พัฒนา ผลิตและจำหน่ายผลิตภัณฑ์/บริการที่เกี่ยวข้องกับสุขภาพ และผลิตภัณฑ์เพื่อการดูแลตัวเอง การแพทย์หรือเภสัชกรรม รวมถึงบริษัทที่มีศักยภาพในการเติบโตหลักมาจากผลิตภัณฑ์ เทคโนโลยี การจดสิทธิบัตร หรือความได้เปรียบทางการตลาดอื่น ๆ จากวิทยาศาสตร์ที่เกี่ยวข้องกับการดำเนินชีวิต
- ชื่อ บล.ที่บริหารจัดการกองทุนหลัก: Henderson Management S.A.
- กองทุนอาจลงทุนในสัญญาซื้อขายล่วงหน้า (Derivatives) เพื่อเพิ่มประสิทธิภาพการบริหารการลงทุน (Efficient portfolio management) และ/หรือการบริหารความเสี่ยง โดยป้องกันความเสี่ยงจากอัตราแลกเปลี่ยนของหลักทรัพย์หรือทรัพย์สินในสกุลเงินต่างประเทศที่กองทุนถืออยู่เทียบกับสกุลเงินบาท ณ ขณะใดขณะหนึ่งไม่น้อยกว่า 90% ของมูลค่าทรัพย์สินที่ลงทุนในต่างประเทศ
- กลยุทธ์ในการบริหารกองทุนรวม: กองทุนไทยมุ่งหวังให้ผลประกอบการเคลื่อนไหวตามกองทุนหลัก ส่วนกองทุนหลักมุ่งหวังให้ผลประกอบการสูงกว่าดัชนีชีวิต (Active Management)

ผลการดำเนินงานและดัชนีชี้วัดย้อนหลัง 5 ปีปฏิทิน (% ต่อปี)



หมายเหตุ: ในปีที่กองทุนจดทะเบียน ผลการดำเนินงานจะแสดงตั้งแต่วันที่จดทะเบียนกองทุนจนถึงสิ้นปีปฏิทิน

ผลการดำเนินงานย้อนหลังแบบปีกลม

	YTD	3 เดือน	6 เดือน	1 ปี ¹	3 ปี ¹	5 ปี ¹	10 ปี ¹	ตั้งแต่จัดตั้ง ¹
SCBGHC	0.92	6.18	0.21	0.92	-0.15	8.04	N/A	3.84
ดัชนีชี้วัด	-0.48	4.62	0.78	-0.48	3.90	9.03	N/A	7.05
ค่าเฉลี่ยในกลุ่มเดียวกัน ²	-0.96	6.01	-2.11	-0.96	-1.25	7.55	N/A	N/A
ความผันผวนของกองทุน	12.81	7.97	9.38	12.81	16.45	19.48	N/A	18.60
ความผันผวนของดัชนีชี้วัด	10.18	5.53	7.30	10.18	13.43	16.43	N/A	14.93

หมายเหตุ: ¹ % ต่อปี

² ค่าเฉลี่ยในกลุ่มเดียวกัน ตามการจัดกลุ่มกองทุนรวมของ AIMC category SCBAM เป็นผู้คำนวณผลตอบแทนดัชนีชี้วัดโดยใช้ข้อมูลดัชนี ณ สิ้นวัน

ระดับความเสี่ยง

ต่ำ	1	2	3	4	5	6	7	8	สูง
-----	---	---	---	---	---	---	---	---	-----

7 : เสี่ยงสูง

ลงทุนในตราสารทุน โดยเน้นเพียงบางหมวดอุตสาหกรรมโดยเฉลี่ยในรอบปีไม่น้อยกว่า 80% ของ NAV

ข้อมูลกองทุนรวม

วันจดทะเบียนกองทุน	2 กันยายน 2558
วันเริ่มต้น Class	2 กันยายน 2558
นโยบายการจ่ายเงินปันผล	จ่าย
อายุกองทุน	ไม่กำหนดอายุโครงการ

ผู้จัดการกองทุนรวม

นายกสภาฯ จิตมั่นชัยธรรม	17 พฤศจิกายน 2565
น.ส.นริศรา คิมรัตน์สกุลชัย	2 พฤศจิกายน 2564

ดัชนีชี้วัด

ดัชนี MSCI World Healthcare Index (Total Return Net) 100% กองทุนจะใช้ตัวชี้วัดผลการดำเนินงาน (Benchmark) ตามกองทุนหลักวัดผลการดำเนินงานของกองทุน ปรับด้วยต้นทุนการป้องกันความเสี่ยงอัตราแลกเปลี่ยนในช่วงระยะเวลาที่คำนวณผลตอบแทนของตัวชี้วัดเพื่อคำนวณผลตอบแทนเป็นสกุลเงินบาทในอัตราส่วน 95% และปรับด้วยอัตราแลกเปลี่ยนเพื่อคำนวณผลตอบแทนเป็นสกุลเงินบาทในอัตราส่วน 5%

ค่าธรรมเนียม

- การลงทุนในกองทุนรวมไม่ใช่การฝากเงิน
- ผลการดำเนินงานในอดีตของกองทุนรวม ไม่ได้เป็นสิ่งยืนยันถึงผลการดำเนินงานในอนาคต

การเข้าร่วมต่อต้านทุจริต

ได้รับการรับรองจาก CAC



การซื้อขายหน่วยลงทุน	การขายคืนหน่วยลงทุน
วันทำการซื้อ: ทุกวันทำการ	วันทำการขายคืน: ทุกวันทำการ
เวลาทำการ: เปิดทำการ ถึง 15.30 น. SCB EASY APP ถึง 16.00 น.	เวลาทำการ: เปิดทำการ ถึง 15.30 น. SCB EASY APP ถึง 16.00 น.
มูลค่าขั้นต่ำในการซื้อขายครั้งแรก: 1 บาท	มูลค่าขั้นต่ำในการขายคืน: 1 บาท
มูลค่าขั้นต่ำในการซื้อขายครั้งถัดไป: 1 บาท	ยอดคงเหลือขั้นต่ำ: 1 บาท
	ระยะเวลาการรับเงินค่าขายคืน: T+5 คือ 5 วันทำการ หลังจากวันทำการขายคืน
	(ขอสงวนสิทธิ์เปลี่ยนแปลงระยะเวลาการรับเงินค่าขายคืนจริงซึ่งอาจเร็วขึ้นหรือช้าลงกว่าเดิมได้ ทั้งนี้ ไม่เกิน 7 วันทำการนับจากวันทำการขายคืน)

ค่าธรรมเนียมที่เรียกเก็บจากกองทุนรวม (% ต่อปีของ NAV รวม VAT)		
ค่าธรรมเนียม	สูงสุดไม่เกิน	เก็บจริง
การจัดการ	2.57	1.61
รวมค่าใช้จ่าย	3.21	1.73

หมายเหตุ: ค่าตอบแทนที่ได้รับจากบริษัทจัดการต่างประเทศ (Rebate Fee) 0.03% ของ NAV
- บริษัทจัดการอาจพิจารณาเปลี่ยนแปลงค่าธรรมเนียมที่เรียกเก็บจริงเพื่อให้สอดคล้องกับกลยุทธ์หรือค่าใช้จ่ายในการบริหารจัดการ

ค่าธรรมเนียมที่เรียกเก็บจากผู้ถือหน่วย (% ของมูลค่าซื้อขาย รวม VAT)		
ค่าธรรมเนียม	สูงสุดไม่เกิน	เก็บจริง
การขาย	3.21	1.61
การรับซื้อคืน	3.21	ยกเว้นไม่เรียกเก็บ
การสับเปลี่ยนหน่วยลงทุนเข้า	3.21	1.61
การสับเปลี่ยนหน่วยลงทุนออก	3.21	ยกเว้นไม่เรียกเก็บ
การโอนหน่วย	10 บาท ต่อ 1,000 หน่วย	10 บาท ต่อ 1,000 หน่วย

หมายเหตุ: - บริษัทจัดการอาจพิจารณาเปลี่ยนแปลงค่าธรรมเนียมที่เรียกเก็บจริงเพื่อให้สอดคล้องกับกลยุทธ์หรือค่าใช้จ่ายในการบริหารจัดการ
- ค่าใช้จ่ายในการซื้อขายหลักทรัพย์ เมื่อสั่งซื้อ/ส่งขาย/สับเปลี่ยนหน่วยลงทุน ไม่เกินร้อยละ 0.75 ของมูลค่าหน่วยลงทุน (ยกเว้นไม่เรียกเก็บ)

สัดส่วนประเภททรัพย์สินที่ลงทุน		ทรัพย์สินที่ลงทุน 5 อันดับแรก	
ประเภททรัพย์สิน	% NAV	ชื่อทรัพย์สิน	% NAV
หน่วยลงทุน	95.83	หน่วยลงทุน JANUS HENDERSON GLOBAL LIFE SCIENCES FUND	95.83
ตราสารอนุพันธ์	2.24		
เงินสด	2.13		
อื่น ๆ	-0.19		

ข้อมูลเชิงสถิติ	
Maximum Drawdown	-28.28%
Recovering Period	3 เดือน
FX Hedging	95.23%
อัตราส่วนหมุนเวียนการลงทุน	0.21 เท่า
Sharpe ratio	-
Alpha	-3.65%
Beta	-
Tracking Error	-

ทรัพย์สินที่ลงทุน 5 อันดับแรกของกองทุนหลัก	
ชื่อทรัพย์สิน	% NAV
UnitedHealth Group Inc	7.22
Eli Lilly & Co	5.46
Novo Nordisk A/S	4.33
AstraZeneca PLC	3.97
Merck & Co Inc	3.17

การจัดสรรการลงทุนในต่างประเทศของกองทุนหลัก	
ประเทศ	% NAV
สหรัฐอเมริกา	77.56
เดนมาร์ก	5.58
สหราชอาณาจักร	4.04
สวิตเซอร์แลนด์	3.99
ฝรั่งเศส	2.71

การจัดสรรการลงทุนในกลุ่มอุตสาหกรรมของกองทุนหลัก	
กลุ่มอุตสาหกรรม (Sector)	% NAV
Biotechnology	30.61
Pharmaceuticals	30.51
Health Care Equipment	14.47
Managed Health Care	11.40
Life Sciences Tools & Services	5.70
อื่น ๆ	7.14

หมายเหตุ: ข้อมูลกองทุนหลักเป็นข้อมูล ณ วันที่ 30 พฤศจิกายน 2566

การลงทุนในกองทุนรวมอื่นเกินกว่า 20% ของ NAV

ชื่อกองทุน: Janus Henderson Global Life Sciences Fund

ISIN code: IE0002141913

Bloomberg code: JANGLI ID

คำอธิบาย

Maximum Drawdown เปรอ์เซ็นต์ผลขาดทุนสูงสุดของกองทุนรวมในระยะเวลา 5 ปีย้อนหลัง (หรือตั้งแต่จัดตั้งกองทุนกรณีที่ยังไม่ครบ 5 ปี) โดยวัดจากระดับ NAV ต่อหน่วยที่จุดสูงสุด ไปจนถึงจุดต่ำสุดในช่วงที่ NAV ต่อหน่วยปรับตัวลดลง ค่า Maximum Drawdown เป็นข้อมูลที่ช่วยให้ทราบถึงความเสี่ยงที่อาจจะขาดทุนจากการลงทุนในกองทุนรวม

Recovering Period ระยะเวลาการฟื้นตัว เพื่อเป็นข้อมูลให้ผู้ลงทุนทราบถึงระยะเวลาตั้งแต่การขาดทุนสูงสุดจนถึงระยะเวลาที่เงินลงทุนเริ่มต้นใช้ระยะเวลาเท่าใด

FX Hedging เปรอ์เซ็นต์ของการลงทุนในสกุลเงินต่างประเทศที่มีการป้องกันความเสี่ยงจากอัตราแลกเปลี่ยน

อัตราส่วนหมุนเวียนการลงทุน (Portfolio Turnover) ความถี่ของการซื้อขายหลักทรัพย์ในพอร์ตของกองทุนรวมในช่วงเวลาใดช่วงเวลานึง โดยคำนวณจากมูลค่าที่ต่ำกว่าระหว่างผลรวมของมูลค่าการซื้อขายหลักทรัพย์กับผลรวมของมูลค่าการขายหลักทรัพย์ของกองทุนรวมในรอบระยะเวลา 1 ปีหารด้วยมูลค่า NAV ของกองทุนรวมเฉลี่ยในรอบระยะเวลาเดียวกัน กองทุนรวมที่มีค่า Portfolio Turnover สูง บ่งชี้ถึงการซื้อขายหลักทรัพย์บ่อยครั้งของผู้จัดการกองทุนและทำให้มีต้นทุนการซื้อขายหลักทรัพย์ที่สูง จึงต้องพิจารณาเปรียบเทียบกับผลการดำเนินงานของกองทุนรวมเพื่อประเมินความคุ้มค่าของการซื้อขายหลักทรัพย์ดังกล่าว

Sharpe Ratio อัตราส่วนระหว่างผลตอบแทนส่วนเพิ่มของกองทุนรวมเปรียบเทียบกับความเสี่ยงจากการลงทุน โดยคำนวณจากผลต่างระหว่างอัตราผลตอบแทนของกองทุนรวมกับอัตราผลตอบแทนที่ปราศจากความเสี่ยง (risk-free rate) เปรียบเทียบกับค่าเบี่ยงเบนมาตรฐาน (standard deviation) ของกองทุนรวม ค่า Sharpe Ratio สะท้อนถึงอัตราผลตอบแทนที่กองทุนรวมควรได้รับเพิ่มขึ้นเพื่อชดเชยกับความเสี่ยงที่กองทุนรวมรับมา โดยกองทุนรวมที่มีค่า Sharpe Ratio สูงกว่าจะเป็นกองทุนรวมที่มีประสิทธิภาพในการบริหารจัดการลงทุนที่ดีกว่า เนื่องจากได้รับผลตอบแทนส่วนเพิ่มที่สูงกว่าภายใต้ระดับความเสี่ยงเดียวกัน

Alpha ผลตอบแทนส่วนเกินของกองทุนรวมเมื่อเปรียบเทียบกับดัชนีชี้วัด (benchmark) โดยค่า Alpha ที่สูง หมายถึง กองทุนรวมสามารถสร้างผลตอบแทนได้สูงกว่าดัชนีชี้วัด ซึ่งเป็นผลจากประสิทธิภาพของผู้จัดการกองทุนรวมในการคัดเลือกหรือหาจังหวะเข้าลงทุนในหลักทรัพย์ได้อย่างเหมาะสม

Beta ระดับและทิศทางการเปลี่ยนแปลงของอัตราผลตอบแทนของหลักทรัพย์ในพอร์ตการลงทุน โดยเปรียบเทียบกับอัตราการเปลี่ยนแปลงของตลาด Beta น้อยกว่า 1 แสดงว่า หลักทรัพย์ในพอร์ตการลงทุนมีการเปลี่ยนแปลงของอัตราผลตอบแทนน้อยกว่าการเปลี่ยนแปลงของอัตราผลตอบแทนของกลุ่มหลักทรัพย์ของตลาด Beta มากกว่า 1 แสดงว่า หลักทรัพย์ในพอร์ตการลงทุนมีการเปลี่ยนแปลงของอัตราผลตอบแทนมากกว่าการเปลี่ยนแปลงของอัตราผลตอบแทนของกลุ่มหลักทรัพย์ของตลาด

Tracking Error อัตราผลตอบแทนของกองทุนรวมมีประสิทธิภาพในการเลียนแบบดัชนีชี้วัด โดยหาก Tracking Error ต่ำ หมายถึงกองทุนรวมมีประสิทธิภาพในการสร้างผลตอบแทนให้ใกล้เคียงกับดัชนีชี้วัด กองทุนรวมที่มีค่า Tracking Error สูง จะมีอัตราผลตอบแทนโดยเฉลี่ยห่างจากดัชนีชี้วัดมากขึ้น

Yield to Maturity อัตราผลตอบแทนจากการลงทุนในตราสารหนี้โดยถือจนครบกำหนดอายุ ซึ่งคำนวณจากดอกเบี้ยที่จะได้รับในอนาคตตลอดอายุตราสารและเงินต้นที่จะได้รับคืนนำมาคิดลดเป็นมูลค่าปัจจุบัน โดยใช้ตัวอัตราผลตอบแทนของกองทุนรวมตราสารหนี้ คำนวณจากค่าเฉลี่ยถ่วงน้ำหนักของ Yield to Maturity ของตราสารหนี้แต่ละตัวที่กองทุนรวมมีการลงทุน และเนื่องจาก Yield to Maturity มีหน่วยมาตรฐานเป็นเปอร์เซ็นต์ต่อปี จึงสามารถนำไปใช้เปรียบเทียบอัตราผลตอบแทนระหว่างกองทุนรวมตราสารหนี้ที่มีนโยบายถือครองตราสารหนี้จนครบกำหนดอายุและมีลักษณะการลงทุนที่ใกล้เคียงกันได้

บริษัทหลักทรัพย์จัดการกองทุน ไทยพาณิชย์ จำกัด

โทรศัพท์ : 0-2949-1500 หรือ 0-2777-7777 website: www.scbam.com

ที่อยู่ : ชั้น 7 – 8 อาคาร 1 ไทยพาณิชย์ ปาร์ค พลาซ่า เลขที่ 18 ถนนรัชดาภิเษก

แขวงจตุจักร เขตจตุจักร กรุงเทพฯ 10900