

Investment Strategy

# Bi-weekly Portfolio

กลยุทธ์การลงทุนหุ้นไทยราย 2 สัปดาห์

ประจำวันที่ 1 - 19/4/2024

# Bi-weekly Portfolio

กลยุทธ์การลงทุนหุ้นไทยราย 2 สัปดาห์

## Biweekly Portfolio คืออะไร?

“กลยุทธ์ลงทุนราย 2 สัปดาห์ เน้นหุ้นคุณภาพดี 5 บริษัท ที่คาดว่าจะสอดคล้องกับปัจจัยบวกที่จะเกิดขึ้น โดยคัดจากหุ้นที่มีพื้นฐานดี เทคโนโลยีผ่าน และมีริมหหรือกระแสกำลังจะมา”

### วิธีการคัดเลือกหลักทรัพย์ เข้าพอร์ตลงทุนของฝ่ายวิจัยลงทุน

- วิเคราะห์หุ้นผ่านมุมมองเศรษฐกิจศาสตร์มหภาค และจุลภาค (Macro and Micro economic)
- กระแสเงินลงทุนที่ไหลเข้า (Fund Flow)
- ปัจจัยพื้นฐาน (Fundamental)
- ปัจจัยบวกภายในสองสัปดาห์ข้างหน้า
- กลยุทธ์ Risk & Reward และ Technical

# B1-weekly Portfolio

กลยุทธ์การลงทุนหุ้นไทยราย 2 สัปดาห์

## กลยุทธ์ลงทุนนี้เหมาะกับใคร?

- ต้องการพอร์ตลงทุนเน้นหุ้นไทยพื้นฐานดี ที่มีการปรับพอร์ตเป็นระยะ
- ติดตามสภาวะตลาดเป็นครั้งคราว
- ต้องการกลยุทธ์การลงทุนจากผู้เชี่ยวชาญ
- คาดหวังผลตอบแทนชนะตลาดในระยะยาว (อย่างน้อย 1 ปี)
- สามารถยอมรับความเสี่ยงการลงทุน สามารถตัดขาดทุน (Cut Loss) ที่ -5% ต่อ 2 สัปดาห์ได้
- เน้นการลงทุนรอบ 2 สัปดาห์

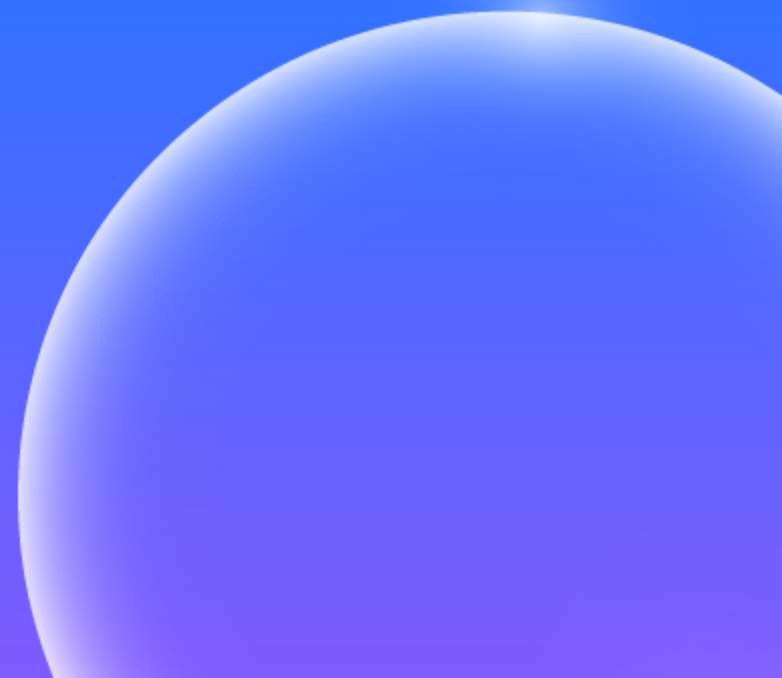
“ลงทุนอย่างมีวินัยตามคำแนะนำอย่างน้อย 1 ปี”

## วิธีการลงทุน

- InnovestX Research แจกสรายชื่อหุ้น 5 บริษัท วันทำการแรกของสัปดาห์ที่ออกบทวิเคราะห์ เวลาประมาณ 13.30 น. ตามช่องทางที่บริษัทกำหนด เช่น [innovestx.co.th/research](http://innovestx.co.th/research)
- ลงทุนโดย**ส่งคำสั่งซื้อ**ที่ราคาตลาดเปิดช่วงบ่าย (ATO) ของวันทำการแรกของสัปดาห์ที่ออกบทวิเคราะห์ทั้ง 5 หลักทรัพย์ โดยกระจายน้ำหนักลงทุนเท่าๆ กัน
- ระหว่างการลงทุนช่วง 2 สัปดาห์ หากราคาหุ้นตัวใดลงต่ำกว่า -5% ให้พิจารณาตัดขาดทุน
- **ส่งคำสั่งขาย**ที่ราคาปิด (ATC) วันทำการสุดท้ายของสัปดาห์ที่ 2

สัปดาห์แรก ซื้อจันทร์บ่าย – สัปดาห์ที่สอง ขายศุกร์เย็น หาก -5% ขาดตัดขาดทุน

# มุมมอง การลงทุน

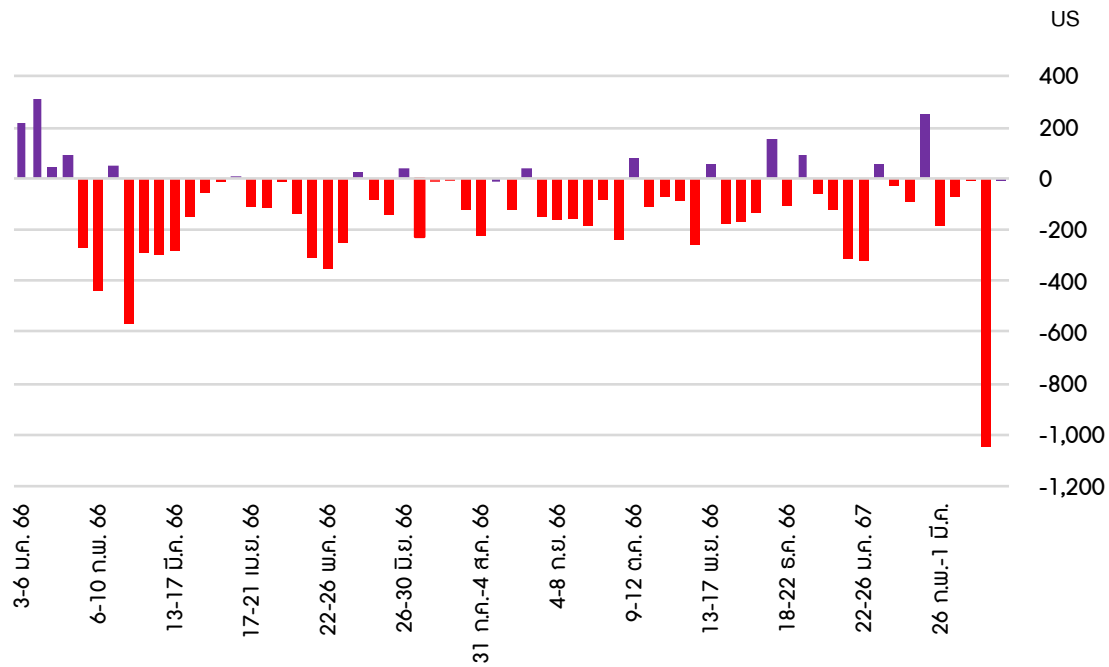


## ช่วงสั้นมอง SET มีโอกาสฟื้นตัว จากหวัง PMI ภาคการผลิตจีนและสหรัฐจะดีขึ้น

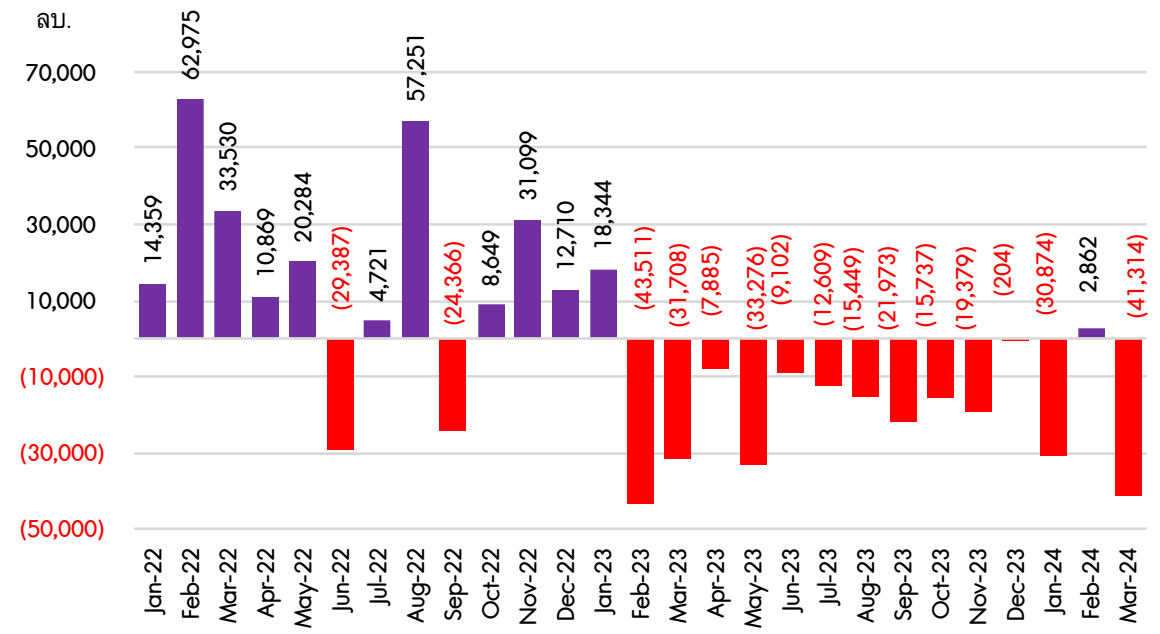
- ช่วง 2 สัปดาห์ที่ผ่านมา SET ปรับลง 0.58% ส่วนทางตลาดหุ้นในต่างประเทศ โดยแม้เฟดคงดอกเบี้ยตามตลาดคาด และส่งสัญญาณการลดดอกเบี้ย 3 ครั้ง ในปีนี้ไม่เปลี่ยนแปลง อีกทั้งตัวเลขเศรษฐกิจจีนดีขึ้นเกินคาด โดยเฉพาะภาคการผลิตและการลงทุนสินทรัพย์ถาวร แต่ในประเทศยังขาดปัจจัยหนุนใหม่ โดยตัวเลขเศรษฐกิจไทยโดยรวมยังแย่ โดยการบริโภค-ลงทุนชะลอ ขณะที่ส่งออกขยายตัวชะลอลงมาก อีกทั้งเงินบาทยังอ่อนค่ากดดันให้ Fund Flow ไหลออก โดยมีแรงซื้อหลัก นำโดย หุ้นกลุ่มอิเล็กทรอนิกส์ (DELTA HANA KCE) ส่วนหุ้นที่มีแรงขาย นำโดย กลุ่มพลังงานและปิโตรเคมี (PTT BANPU GULF GPSC PTTGC IVL) ทั้งนี้สองสัปดาห์ที่ผ่านมานักลงทุนต่างชาติขายสุทธิใน SET ราว 3.8 หมื่นลบ. ทำให้เดือน มี.ค. พลิกมีแรงขายสุทธิราว 4.1 หมื่นลบ. หลังจากที่มียอดซื้อสุทธิในเดือน ก.พ. 2.86 พันลบ. อย่างไรก็ตามหากหักรายการ Big lot ของ AWC ที่เกิดขึ้นในวันที่ 19-20 มี.ค. ซึ่งมีการทำรายการเพื่อปรับโครงสร้างการถือหุ้นของผู้ถือหุ้นรายใหญ่ในตระกูลสิริวัฒนภักดี รวมราว 3.6 หมื่นลบ. มองได้ว่าต่างชาติขายสุทธิในเดือน มี.ค. ราว 5 พันลบ.
- ช่วงสั้นมองตลาดหุ้นไทยยังมีโอกาสฟื้นตัวได้ จากความคาดหวังเชิงบวกที่มีต่อดัชนี PMI ภาคการผลิตของจีนและสหรัฐจะฟื้นตัว อีกทั้งเงินเฟ้อของไทยคาดยังอยู่ในระดับต่ำเพียงพอที่จะคาดหวังต่อการปรับลดดอกเบี้ยนโยบายของ ธปท. ได้ ดังนั้นกลยุทธ์ลงทุนจึงแนะนำ “Selective Buy” ใน 4 ธีมหลัก ดังนี้
  - 1) หุ้นเชิงกำไรหลังราคาน้ำมันดิบ Brent ปรับขึ้นทะลุ US\$85 /bbl จากกังวลเศรษฐกิจถดถอยลดลงหนุนอุปสงค์ ด้านอุปทานได้ผลบวกจากสถานการณ์ตึงเครียดระหว่างรัสเซีย-ยูเครน โดยผู้รับความเสี่ยงได้สูง แนะนำ Trading PTTEP (ราคาน้ำมันระยะยาวเพิ่มทุก US\$1 /bbl บวกต่อราคาเป้าหมาย 5 บาทต่อหุ้น) และ TOP (ค่าการกลั่นและกำไรสต็อก) ขณะที่มองลบต่อกลุ่มค้าปลีกน้ำมัน (ค่าการตลาดแคบ) และกลุ่มสายการบิน (ต้นทุนเพิ่ม)
  - 2) หุ้นที่ได้ประโยชน์จากการฟื้นตัวของการผลิต (โดยเฉพาะจีน) และผลประกอบการผ่านจุดต่ำสุดไปแล้ว ขณะที่ราคาหุ้นยังไม่ได้สะท้อนปัจจัยบวกดังกล่าว เลือก GFPT KCE SCGP IVL PTTGC
  - 3) หุ้นที่ได้านิสงส์บวกจากธุรกิจท่องเที่ยวไทยที่จะดีขึ้นตามผลฤดูกาล เนื่องจากกำลังเข้าสู่ช่วงเทศกาลสงกรานต์ไทย ซึ่งปีนี้รัฐบาลประกาศจัด 21 วัน เริ่ม 1-21 เม.ย.นี้ (จากข้อมูลในอดีต 13 ปีที่ผ่านมาหุ้นกลุ่มท่องเที่ยวมักจะให้ผลตอบแทนที่ดีในเดือน เม.ย. เฉลี่ยราว 2.5%MoM) เลือก AOT ERW MINT CPALL
  - 4) หุ้นเชิงกำไรจากภาวะดอกเบี้ยที่กำลังปรับตัวลง โดยเฉพาะหากอัตราเงินเฟ้อไทย มี.ค. ยังรายงานมาอยู่ในระดับต่ำ เลือก กลุ่มไฟแนนซ์ (TIDLOR) กลุ่มสาธารณูปโภค (GULF) กลุ่มขนส่ง (AOT)

# การเคลื่อนไหวของเงินทุนต่างชาติ (Fund Flow) ในตลาดหุ้นไทย

**เงินทุนต่างชาติสุทธิใน SET รายสัปดาห์ (3 ม.ค. 66-29 มี.ค. 67)**



**เงินทุนต่างชาติสุทธิใน SET รายเดือน**



Source : InnovestX Research

# หุ้นได้ประโยชน์จากการฟื้นตัวของการผลิต (โดยเฉพาะจีน) และผลประกอบการผ่านจุดต่ำสุดไปแล้ว

Company	Rec.	Target Price	% Upside	Core EPS (Bt)			Core EPS growth (%)			Core PER (x)			P/BV (x)			Dividend Yield (%)		
				23A	24F	25F	23A	24F	25F	23A	24F	25F	23A	24F	25F	23A	24F	25F
KCE	Outperform	52.00	34.2	1.33	1.92	2.06	(31.0)	45.0	7.0	29.6	20.4	19.1	3.4	3.1	2.8	1.5	2.0	2.1
IVL	Neutral	32.00	31.1	0.07	3.02	4.33	(99.0)	4,260.0	43.0	341.7	7.8	5.5	0.8	0.8	0.7	3.9	4.2	5.5
PTTGC	Neutral	50.00	28.2	(0.71)	2.71	3.31	n.m.	n.m.	22.0	(54.2)	14.1	11.6	0.6	0.6	0.6	2.6	3.7	4.4
SCGP	Outperform	40.00	35.6	1.20	1.54	1.62	(10.0)	28.0	5.0	23.5	18.4	17.5	1.2	1.1	1.1	2.0	2.5	2.6
GFPT	Outperform	15.50	27.0	1.03	1.16	1.25	(37.0)	12.0	8.0	11.9	10.6	9.9	0.9	0.8	0.8	1.2	1.9	2.0

Source : InnovestX Research

# หุ้นที่ได้โอนสิทธิจากธุรกิจท่องเที่ยวไทยที่จะดีขึ้นตามผล ฤดูกาล เนื่องจากกำลังเข้าสู่ช่วงเทศกาลสงกรานต์ไทย

Company	Rec.	Target Price	% Upside	Core EPS (Bt)			Core EPS growth (%)			Core PER (x)			P/BV (x)			Dividend Yield (%)		
				23A	24F	25F	23A	24F	25F	23A	24F	25F	23A	24F	25F	23A	24F	25F
CPALL	Outperform	75.00	33.3	1.98	2.33	2.75	41.0	17.4	17.9	27.5	23.4	19.9	4.4	4.0	3.6	1.9	2.2	2.6
AOT	Outperform	80.00	23.1	0.65	1.63	2.07	n.m.	152.5	26.7	100.8	39.9	31.5	8.4	7.3	6.4	0.6	1.3	1.6
ERW	Outperform	6.00	30.4	0.15	0.17	0.18	n.m.	9.6	7.4	30.9	28.2	26.3	3.6	3.0	2.8	1.5	1.6	1.8

Source : InnovestX Research



# สถิติข้อมูลราคาหุ้นท่องเที่ยวในช่วงเดือน เม.ย. 2011-2023

	Avg. Return	Win Rate Return > 0	2011	2012	2013	2014	2015	2016	2017	2018	2019	2020	2021	2022	2023
<b>SET</b>	1.7%	61.5%	2.7%	2.5%	3.1%	2.0%	0.1%	0.3%	-0.9%	-0.1%	1.8%	17.7%	-0.8%	-2.0%	-4.5%
<b>AOT</b>	4.3%	76.9%	0.5%	6.9%	19.9%	0.8%	-0.3%	-1.0%	2.6%	5.6%	1.9%	25.8%	-9.2%	0.4%	2.5%
<b>MINT</b>	3.1%	69.2%	6.8%	7.0%	2.1%	-2.6%	3.0%	1.4%	1.4%	4.6%	-4.5%	27.9%	-6.3%	2.9%	-3.1%
<b>ERW</b>	3.8%	46.2%	6.5%	3.5%	-0.8%	-2.8%	-0.7%	-3.1%	4.0%	0.6%	-1.6%	33.8%	-1.7%	12.7%	-1.2%
<b>CPALL</b>	2.6%	53.9%	8.8%	17.3%	-4.4%	-4.0%	0.6%	0.0%	0.8%	-0.6%	2.3%	17.8%	-8.8%	-0.4%	4.4%
<b>HTC</b>	1.7%	46.2%	3.1%	38.4%	-7.3%	-1.6%	7.4%	-2.3%	-1.9%	-23.6%	4.2%	9.5%	-2.5%	-1.5%	0.8%
<b>CBG</b>	-0.6%	55.6%	-	-	-	-	5.8%	-1.8%	6.1%	-16.9%	7.4%	28.5%	-12.8%	0.9%	-22.7%

Source : InnovestX Research

# หุ้นเก็งกำไรจากภาวะดอกเบี้ยที่กำลังปรับตัวลง

Company	Rec.	Target Price	% Upside	Core EPS (Bt)			Core EPS growth (%)			Core PER (x)			P/BV (x)			Dividend Yield (%)		
				23A	24F	25F	23A	24F	25F	23A	24F	25F	23A	24F	25F	23A	24F	25F
TIDLOR	Outperform	27.00	21.1	1.35	1.60	2.01	(7.5)	18.7	25.3	16.6	14.0	11.2	2.2	2.0	1.8	1.2	1.4	1.8
GULF	Outperform	63.00	40.8	1.34	1.71	2.13	30.1	27.9	25.0	32.8	25.6	20.5	4.4	4.1	3.7	2.0	2.3	2.9
AOT	Outperform	80.00	23.1	0.65	1.63	2.07	n.m.	152.5	26.7	100.8	39.9	31.5	8.4	7.3	6.4	0.6	1.3	1.6

Source : InnovestX Research

# 5 หุ้น Top Picks bi-weekly portfolio



# 5 หุ้น Top Picks bi-weekly portfolio

ประจำวันที่ 1 - 19/4/2024

STOCK	เหตุผล	แนวรับ (บาท)	แนวต้าน (บาท)	Stop loss (บาท)	เป้าหมายพื้นฐาน (บาท)
<b>AOT</b>	กำไรจะกลับคืนสู่แนวโน้มขาขึ้น โดยกำไรปกติจะเพิ่มขึ้นกว่ากระโดดสู่ 2.3 หมื่นลบ. ในปี FY2567 สอดคล้องกับการฟื้นตัวของภาคการท่องเที่ยวไทย และคาดว่ากำไรปกติ 2QFY67 (ม.ค.-มี.ค. 2567) จะเติบโต YoY, QoQ เนื่องจากเป็นช่วงไฮซีซั่น	65.00 - 64.00	67.00 - 68.00	62.00	80.00 (Upside 22.15%)
<b>CPALL</b>	1Q67TD ยอดขายสาขาเดิมโตเด่นสุดในกลุ่ม คาดหนุนให้ 1Q67 กำไรจะเติบโต YoY ขณะที่ปี 2567 คาดกำไรเติบโตต่อเนื่อง 17.4%YoY สู่ระดับ 2.1 หมื่นลบ. หนุนจากยอดขายและมาร์จิ้นที่ดีขึ้นจากรุจิว CVS และส่วนแบ่งกำไรที่ดีขึ้นของ CPAXT	54.00 - 53.00	56.00 - 57.00	51.25	75.00 (Upside 38.25%)
<b>PTTGC</b>	1Q67 คาดว่ากำไรจากการดำเนินงานจะปรับตัวดีขึ้น QoQ จาก market GRM ที่สูงขึ้นและปริมาณการขายที่สูงขึ้นของธุรกิจปิโตรเคมี และกำไรปกติคาดฟื้นตัวจากขาดทุนในปี 2566 สู่กำไร 1.2 หมื่นลบ. ในปี 2567	38.75 - 38.00	40.50 - 41.25	36.75	50.00 (Upside 27.39%)
<b>KCE</b>	หุ้นเด่นกลุ่มชิ้นส่วนอิเล็กทรอนิกส์ กำไรจะเติบโตแข็งแกร่งสุดในกลุ่ม โดยปี 2567 คาดกำไรสุทธิจะเติบโต 32%YoY จากการเติบโตที่ดีของ EV ขณะที่ valuation น่าสนใจ โดยปัจจุบันซื้อขายที่ PE ปี 2567 เพียง 21.1 เท่า ระดับ -1SD ของ PE mean	39.75 - 39.00	41.00 - 42.00	37.75	52.00 (Upside 29.19%)
<b>GFPT</b>	ผลการดำเนินงานจะแข็งแกร่งขึ้นตั้งแต่ปี 2567 จากการส่งออกไก่เนื้อที่มีมาร์จิ้นสูงได้มากขึ้น และราคาไก่เนื้อในประเทศที่ดีขึ้นท่ามกลางต้นทุนอาหารสัตว์ที่ลดลง จะช่วยสนับสนุน 1Q67 เติบโต YoY และ QoQ ดีกว่าผู้ประกอบการรายอื่นๆ ในกลุ่มอาหาร	12.00 - 11.80	12.60 - 12.90	11.40	15.50 (Upside 28.10%)

# ผลการดำเนินงานย้อนหลัง bi-weekly portfolio

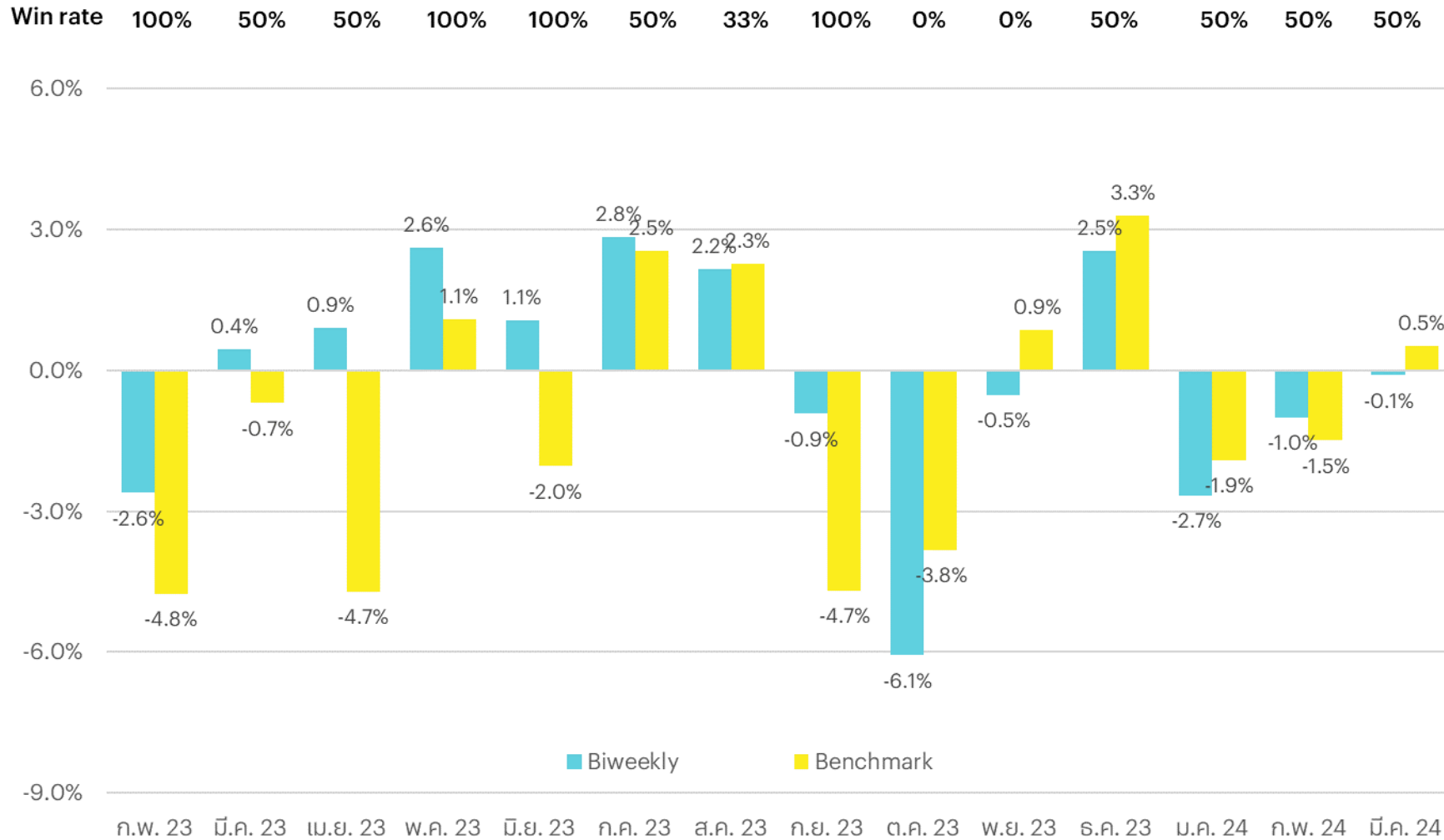


# ผลการดำเนินงานของสัปดาห์ที่ 18/3/2024 – 29/3/2024

หุ้น	18-03-24*	29-03-24	%Chg.
AOT	66.50	65.50	-1.50%
ADVANC	209.00	205.00	-1.91%
SCGP	29.50	28.50	-3.39%
AP	10.30	10.80	4.85%
GFPT	12.30	12.30	0.00%
<b>Avg.</b>			<b>-0.39%</b>
<b>SET</b>	<b>1,388.68</b>	<b>1,377.94</b>	<b>-0.77%</b>

หมายเหตุ: กำหนด stop loss ที่ 5%

# สรุปผลตอบแทนรายเดือนของ Bi-weekly ปี 2566-67



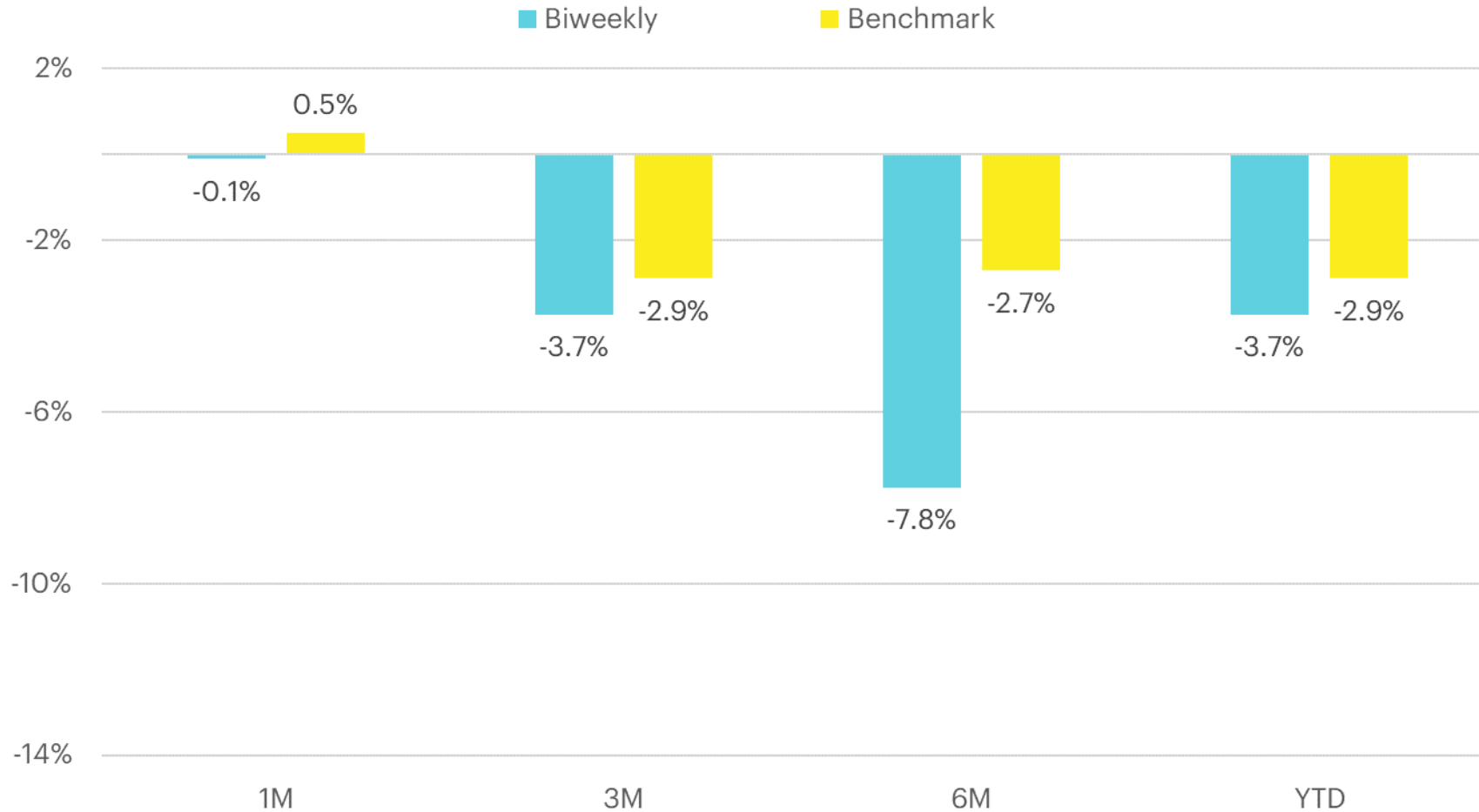
Source : InnovestX Research

หมายเหตุ : เป็นการคำนวณจากผลตอบแทนต่อ 2 สัปดาห์สะสมจนถึงปัจจุบัน

: การคำนวณผลตอบแทนของ Biweekly ใช้ราคาซื้อ คือ ราคาปิดวันแนะนำ และราคาขาย คือ ราคาปิดในวันศุกร์สัปดาห์ที่ 2

: กลยุทธ์ลงทุนสำหรับหุ้น Biweekly จะมีการกำหนดจุด Stop Loss ที่ 5%

# สรุปผลตอบแทนสะสมของ Bi-weekly



Source : InnovestX Research

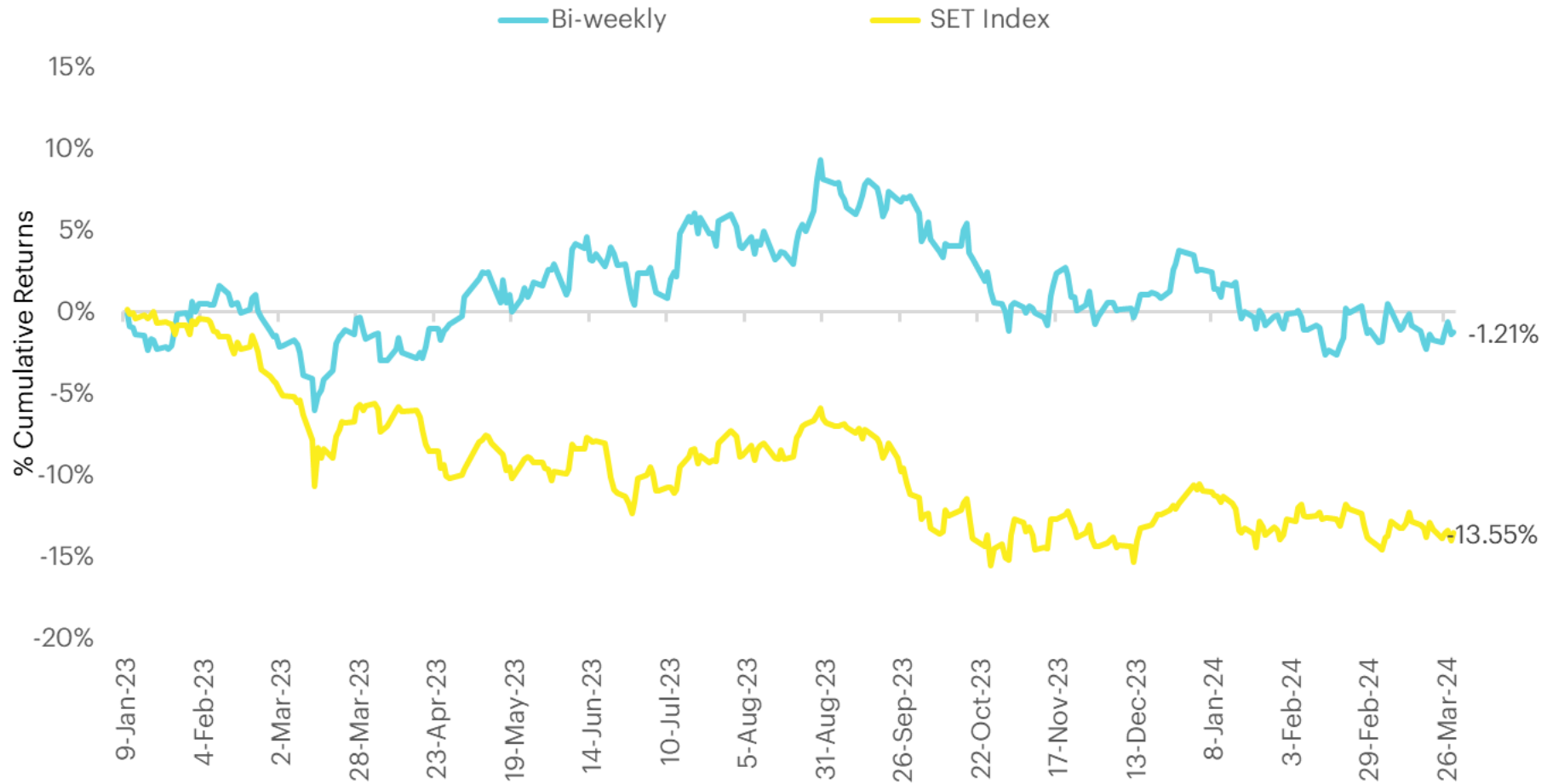
หมายเหตุ : เป็นการคำนวณจากผลตอบแทนต่อ 2 สัปดาห์สะสมจนถึงปัจจุบัน

: การคำนวณผลตอบแทนของ Biweekly ใช้ราคาซื้อ คือ ราคาปิดวันแนะนำ และราคาขาย คือ ราคาปิดในวันศุกร์สัปดาห์ที่ 2

: กลยุทธ์ลงทุนสำหรับหุ้น Biweekly จะมีการกำหนดจุด Stop Loss ที่ 5%



# สรุปผลตอบแทนสะสมของ Bi-weekly ปี 2566-67 (9 ม.ค. 66 - 29 มี.ค. 67)



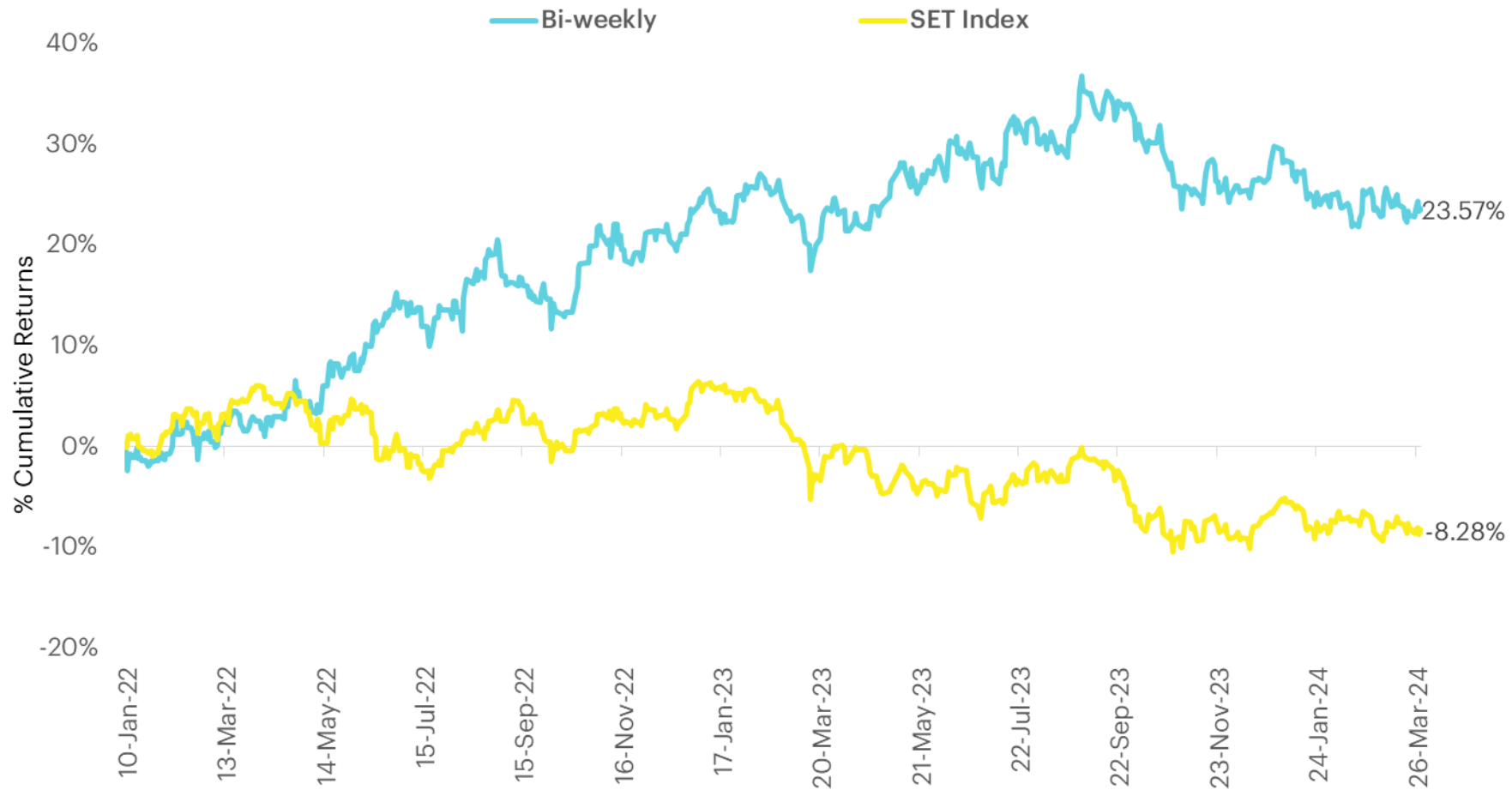
Source : InnovestX Research

หมายเหตุ : เป็นการคำนวณจากผลตอบแทนต่อ 2 สัปดาห์สะสมจนถึงปัจจุบัน

: การคำนวณผลตอบแทนของ Biweekly ใช้ราคาซื้อ คือ ราคาเปิดวันแนะนำ และราคาขาย คือ ราคาปิดในวันศุกร์สัปดาห์ที่ 2

: กลยุทธ์ลงทุนสำหรับหุ้น Biweekly จะมีการกำหนดจุด Stop Loss ที่ 5%

# สรุปผลตอบแทนสะสมของ Bi-weekly ตั้งแต่ปี 2565 – 29 มี.ค. 67



Source : InnovestX Research

หมายเหตุ : เป็นการคำนวณจากผลตอบแทนต่อ 2 สัปดาห์สะสมจนถึงปัจจุบัน

: การคำนวณผลตอบแทนของ Biweekly ใช้ราคาซื้อ คือ ราคาเปิดวันแนะนำ และราคาขาย คือ ราคาปิดในวันศุกร์สัปดาห์ที่ 2

: กลยุทธ์ลงทุนสำหรับหุ้น Biweekly จะมีการกำหนดจุด Stop Loss ที่ 5%

• Follow us



InnovestX

 @InnovestX



# ทีมผู้จัดทำ Biweekly Portfolio Strategy



**เอกภาวิน สุนทรากิชาติ**  
นักกลยุทธ์อาวุโสตลาดหุ้นและตลาดอนุพันธ์



**ณิฏฐ์วริน ไตรภพสกุล**  
นักวิเคราะห์อาวุโสกลุ่มหุ้นขนาดกลาง  
และขนาดเล็ก



**พมชัย ภัทราวิชญ์**  
นักกลยุทธ์ตลาดหุ้น ตลาดอนุพันธ์  
และ สินทรัพย์ดิจิทัล



**เอกสิทธิ์ อุไพบุรณ**  
ผู้ช่วยนักวิเคราะห์

## Disclaimer

ข้อมูลในรายงานนี้เป็นข้อมูลที่มีการเปิดเผยต่อสาธารณะ ซึ่งนักลงทุนสามารถเข้าถึงได้โดยทั่วไป และเป็นข้อมูลที่เชื่อว่าน่าเชื่อถือได้ แต่ทั้งนี้ บริษัทหลักทรัพย์ อินโนเวสต์ เอกซ์ จำกัด (“บริษัท”) มิได้ยืนยันหรือรับรองถึงความถูกต้อง หรือ สมบูรณ์ของข้อมูลดังกล่าวแต่อย่างใด ความคิดเห็นที่ปรากฏอยู่ในรายงานนี้เป็นเพียงการนำเสนอในมุมมองของบริษัท และเป็นความคิดเห็น ณ วันที่ที่ปรากฏในรายงานเท่านั้น ซึ่งอาจเปลี่ยนแปลงได้ภายหลังวันดังกล่าว โดยบริษัทไม่จำเป็นต้องแจ้งให้สาธารณชน หรือนักลงทุนทราบ รายงานนี้จัดทำขึ้นเพื่อเผยแพร่ข้อมูลให้นักลงทุนเท่านั้น บริษัทไม่รับผิดชอบต่อการนำข้อมูลหรือความคิดเห็นใดๆ ไปใช้ในทุกระณ ดั้งนั้นนักลงทุนจึงควรใช้ดุลพินิจในการพิจารณาตัดสินใจ ก่อนการลงทุน นอกจากนี้ บริษัท และ/หรือ บริษัทในเครือของบริษัทอาจมีส่วนเกี่ยวข้องหรือผลประโยชน์ใดๆ กับบริษัทใดๆ ที่ถูกกล่าวถึงในรายงานนี้ก็ได้

บริษัทหลักทรัพย์ อินโนเวสต์ เอกซ์ จำกัด (“INVX”) เป็นบริษัทย่อยที่บริษัท เอสซีบี เอกซ์ จำกัด (มหาชน) (“เอสซีบี เอกซ์”) เป็นผู้ถือหุ้นรายใหญ่แต่เพียงผู้เดียว และธนาคารไทยพาณิชย์ จำกัด (มหาชน) (“ธนาคารฯ”) เป็นบริษัทย่อยที่เอสซีบี เอกซ์ เป็นผู้ถือหุ้นรายใหญ่ ข้อมูลใด ๆ ก็เกี่ยวข้องกัธนาคารฯ มีวัตถุประสงค์เพื่อใช้ในการเปรียบเทียบเท่านั้น

เอกสารฉบับนี้จัดทำโดย บริษัทหลักทรัพย์ อินโนเวสต์ เอกซ์ จำกัด (“INVX”) ซึ่งมี บริษัท เอสซีบี เอกซ์ จำกัด (มหาชน) (“เอสซีบี เอกซ์”) เป็นผู้ถือหุ้นรายใหญ่ โดยธนาคารไทยพาณิชย์ จำกัด (มหาชน) (“ธนาคารฯ”) ซึ่งเป็นบริษัทย่อยที่เอสซีบี เอกซ์ เป็นผู้ถือหุ้นรายใหญ่ เป็นที่ปรึกษาทางการเงินสำหรับธุรกรรมใด ๆ ของ ทรัสต์เพื่อการลงทุนในสิทธิการเช่าอสังหาริมทรัพย์ แอล เอช โอเทล ความเห็น ข่าวดังกล่าว บทวิจย บทวิเคราะห์ ราคา ข้อความ การคาดการณ์ การประเมิน และ/หรือ ข้อมูลอื่นที่ระบุในเอกสารฉบับนี้ (“ข้อมูล”) มีวัตถุประสงค์เพื่อใช้เป็นข้อมูลทั่วไปเท่านั้น และไม่อาจตีความได้ว่าเป็นการให้คำแนะนำแก่บุคคลใดๆ หรือเป็นการเสนอซื้อ หรือเสนอขาย หรือชักชวนให้เสนอซื้อหรือเสนอขายหลักทรัพย์ โดย INVX และ/หรือกรรมการ พนักงาน และลูกจ้างของ INVX ย่อมไม่ต้องรับผิดชอบต่อความเสียหายใดๆ ทั้งความเสียหายทางตรง ความเสียหายทางอ้อม ความเสียหายจากการผิดสัญญา หรือความเสียหายอันสืบเนื่อง อันเป็นผลมาจากการใช้หรือการ เชื่อถือต่อการใช้ข้อมูล ทั้งนี้ รวมถึงแต่ไม่จำกัดเพียงการสูญเสียผลกำไร นักลงทุนพึงใช้ข้อมูลในเอกสารฉบับนี้ประกอบข้อมูลและความเห็นอื่นๆ รวมถึงพิจารณาของตนในการตัดสินใจลงทุน ข้อมูลในเอกสารฉบับนี้จัดทำขึ้นจาก แหล่งข้อมูลที่ INVX เห็นว่าน่าเชื่อถือ โดย INVX ไม่รับรองถึงความถูกต้อง สมบูรณ์ และ/หรือ ครบถ้วนของข้อมูลดังกล่าว

INVX สงวนสิทธิในการใช้ดุลพินิจของตนแต่เพียงผู้เดียวในการแก้ไขเพิ่มเติมข้อมูลเป็นครั้งคราวโดยไม่ต้องบอกกล่าว เอกสารฉบับนี้จัดส่งให้แก่เฉพาะบุคคลที่กำหนดเท่านั้น และห้ามมิให้มีการทำซ้ำ ดัดแปลง เผยแพร่ ขยาย จำหน่าย พิมพ์ซ้ำ ส่งต่อ หรือแสวงหาประโยชน์ในเชิงพาณิชย์ไม่ว่าในลักษณะใดๆ เว้นแต่จะได้รับอนุญาตเป็นลายลักษณ์อักษรจาก INVX ก่อน

การซื้อขายฟิวเจอร์สและออปชั่น (Futures and Options) มีความเสี่ยงสูงที่อาจก่อให้เกิดผลขาดทุนอย่างมีนัยสำคัญ จึงไม่เหมาะสมกับบุคคลทุกคน ทั้งนี้ ก่อนการตัดสินใจซื้อขายฟิวเจอร์สและออปชั่น ท่านควรพิจารณาถึงฐานะทางการเงิน วัตถุประสงค์ในการลงทุน ประสบการณ์ในการลงทุนของท่าน ตลอดจนความเสี่ยงที่ท่านสามารถยอมรับได้อย่างรอบคอบ เนื่องจากมีความเป็นไปได้ที่ท่านอาจสูญเสียเงินลงทุนมากกว่าเงินลงทุนเริ่มแรก ท่านควรพิจารณาถึงความเสี่ยง ทั้งหมดที่อาจเกิดขึ้นจากการซื้อขายฟิวเจอร์สและออปชั่น และท่านควรตัดสินใจลงทุนด้วยตนเอง และ/หรือ ในกรณีที่มีข้อสงสัย ท่านควรขอคำแนะนำจากที่ปรึกษาทางการลงทุน

เอกสารฉบับนี้จัดส่งให้กับเฉพาะบุคคลที่กำหนด (intended recipient) เท่านั้น และห้ามมิให้ผู้ใดนำข้อมูลในเอกสารฉบับนี้ไปทำซ้ำ ส่งต่อ เผยแพร่ ขยาย จำหน่าย คัดลอก นำออกแสดง หรือนำไปแสวงหาประโยชน์ในเชิงพาณิชย์ ไม่ว่าด้วยวิธีการ ใด ๆ โดยไม่ได้รับอนุญาตเป็นลายลักษณ์อักษรจาก INVX เป็นการล่วงหน้า

© สงวนลิขสิทธิ์ 2565 บริษัทหลักทรัพย์ อินโนเวสต์ เอกซ์ จำกัด

**CG Rating 2023 Companies with CG Rating**

**Companies with Excellent CG Scoring**

7UP, AAV, ABM, ACE, ACG, ADB, ADD, ADVANC, AEONTS, AF, AGE, AH, AHC, AIRA, AIT, AJ, AKP, AKR, ALLA, ALT, AMA, AMARIN, AMATA, AMATAV, ANAN, AOT, AP, APCO, APCS, ARIP, ARROW, ASEFA, ASK, ASP, ASW, ATP30, AUCTION, AWC, AYUD, B, BA, BAFS, BAM, BANPU, BAY, BBGI, BBL, BC, BCH, BCP, BCPG, BDMS, BEC, BEM, BEYOND, BGC, BGRIM, BH, BIZ, BJC, BJCHI, BKI, BLA, BOL, BPP, BRI, BROOK, BRR, BTS, BTW, BWG, BYD, CBG, CENTEL, CFRESH, CHASE, CHEWA, CHG, CHOW, CIMBT, CIVIL, CK, CKP, CM, CNT, COLOR, COM7, COTTO, CPALL, CPAXT, CPF, CPI, CPL, CPN, CPW, CRC, CRD, CSC, CSS, CV, DCC, DDD, DELTA, DEMCO, DMT, DOHOME, DRT, DUSIT, EA, EASTW, ECF, ECL, EE, EGCO, EPG, ERW, ETC, ETE, FE, FLOYD, FN, FPI, FPT, FSX, FVC, GBX, GC, GCAP, GENCO, GFPT, GGC, GLAND, GLOBAL, GPSC, GRAMMY, GULF, GUNKUL, HANA, HARN, HENG, HMPRO, HPT, HTC, ICC, ICHI, ICN, III, ILINK, ILM, IMH, IND, INET, INTUCH, IP, IRC, IRPC, ITC, ITCL, IVL, JAS, JTS, KBANK, KCC, KCE, KEX, KKP, KSL, KTB, KTC, KTMS, KUMWEL, KUN, LALIN, LANNA, LH, LHFG, LIT, LOXLEY, LPN, LRH, LST, M, MAJOR, MALEE, MATCH, MBK, MC, M-CHAI, MCOAT, MEGA, MFC, MFEC, MILL, MINT, MONO, MOONG, MSC, MST, MTC, MTI, NC, NCH, NCL, NDR, NER, NKI, NOBLE, NRF, NTV, NVD, NWR, NYT, OCC, OISHI<sup>1</sup>, ONEE, OR, ORI, OSP, OTO, PAP, PATO, PB, PCSGH, PDG, PDJ, PG, PHOL, PIMO, PJW, PLANB, PLAT, PLUS, PM, POLY, PORT, PPG, PPS, PR9, PRG, PRINC, PRM, PRTR, PSH, PSL, PT, PTC, PTT, PTEP, PTTGC, Q-CON, QH, QTC, RATCH, RBF, RPH, RS, RT, S, S&J, SA, SABINA, SAK, SAMART, SAMTEL, SAPPE, SAT, SBNEXT, SC, SCB, SCC, SCCC, SCG, SCGP, SCM, SDC, SEAFCO, SEAOL, SECURE, SELIC, SENA, SENX, SFP<sup>2</sup>, SFT, SGC, SGP, SHR, SICT, SIRI, SIS, SITHAI, SJWD, SKR, SM, SMP, SMT, SNC, SNNP, SNP, SO, SPALI, SPC, SPCG, SPI, SPRC, SR, SSC, SSF, SSSC, STA, STC, STEC, STGT, STI, SUC, SUN, SUSCO, SUTHA, SVI, SVT, SYMC, SYNEX, SYNTEC, TACC, TAE, TCAP, TCMC, TEAMG, TEGH, TFG, TFMAMA, TGE, TGH, THANI, THCOM, THIP, THRE, THREL, TIDLOR, TIPH, TISCO, TK, TKN, TKS, TKT, TLI, TM, TMC, TMD, TMT, TNDT, TNITY, TNL, TNR, TOA, TOG, TOP, TPBI, TPCS, TPIPL, TPIPP, TPS, TQM, TQR, TRT, TRUE, TRV, TSC, TSTE, TSTH, TTA, TTB, TTCL, TTW, TURTLE, TVDH, TVH, TVO, TVT, TWPC, UAC, UBE, UBIS, UKEM, UP, UPF, UPOIC, UV, VCOM, VGI, VIBHA, VIH, VL, WACOAL, WGE, WHA, WHAUP, WICE, WINMED, WINNER, XPG, YUASA, ZEN

**Companies with Very Good CG Scoring**

2S, A5, AAI, AIE, ALUCON, AMR, APURE, ARIN, AS, ASIA, ASIAN, ASIMAR, ASN, AURA, BR, BSBM, BTG, CEN, CGH, CH, CHIC, CI, CIG, CMC, COMAN, CSP, DOD, DPAINT, DV8, EFORL, EKH, ESSO, ESTAR, EVER, FORTH, FSMART, FTI, GEL, GPI, HEALTH, HUMAN, IFS, INSET, IT, J, JCHK, JDF, JKN, JMART, JUBILE, K, KCAR, KGI, KIAT, KISS, KK, KTIS, KWC, KWM, LDC, LEO, LHK, MACO, METCO, MICRO, MK, MVP, NCAP, NOVA, NTSC, PACO, PIN, PQS, PREB, PRI, PRIME, PROEN, PROS, PROUD, PSTC, PTECH, PYLON, RCL, SALEE, SANKO, SCI, SCN, SE, SE-ED, SFLEX, SINGER, SKN, SONIC, SORKON, SPVI, SSP, SST, STANLY, STP, SUPER, SVOA, SWC, TCC, TEKA, TFM, TMILL, TNP, TPLAS, TPOLY, TRC, TRU, TRUBB, TSE, VRANDA, WAVE, WFX, WIJK, WIN, WP, XO

**Companies with Good CG Scoring**

24CS, AMANAH, AMARC, AMC, APP, ASAP, BCT, BE8, BIG, BIOTEC, BLESS, BSM, BVG, CAZ, CCET, CHARAN, CHAYO, CHOTI, CITY, CMAN, CMR, CRANE, CWT, DHOUSE, DTCENT, EASON, FNS, FTE, GIFT, GJS, GTB, GTV, GYT, HL, HTECH, HYDRO, IIG, INGRS, INSURE, IRCP, ITD, ITNS, JCK, JMT, JR, JSP, KBS, KGEN, KJL, L&E, LEE, MASTER, MBAX, MEB, MENA, META, MGT, MITSIB, MJD, MOSHI, MUD, NATION, NNCL, NPK, NSL, NV, OGC, PAF, PCC, PEACE, PICO, PK, PL, PLANET, PLE, PMTA, PPM, PRAKIT, PRAPAT, PRECHA, PRIN, PSG, RABBIT, READY, RJH, RSP, RWI, S11, SAAM, SAF, SAMCO, SAWAD, SCAP, SCP, SIAM, SKE, SKY, SMART, SMD, SMIT, SOLAR, SPA, STECH, STPI, SVR, TC, TCCC<sup>3</sup>, TEAM, TFI, TIGER, TITLE, TKC, TMI, TNH, TPA, TPAC, TRITN, UBA, UMI, UMS, UTP, VARO, VPO, W, WARRIX, WORK, WPH, YONG, ZIGA

**Corporate Governance Report**

The material contained in this publication is for general information only and is not intended as advice on any of the matters discussed herein. Readers and others should perform their own independent analysis as to the accuracy or completeness or legality of such information. The Thai Institute of Directors, its officers, the authors and editor make no representation or warranty as to the accuracy, completeness or legality of any of the information contained herein. By accepting this document, each recipient agrees that the Thai Institute of Directors Association, its officers, the authors and editor shall not have any liability for any information contained in, or for any omission from, this publication.

The survey result is as of the date appearing in the Corporate Governance Report of Thai Listed Companies. As a result, the survey result may be changed after that date. InnovestX Securities Company Limited does not conform nor certify the accuracy of such survey result.

To recognize well performers, the list of companies attaining "Good", "Very Good" and "Excellent" levels of recognition (Not including listed companies qualified in the "no announcement of the results" clause from 1 January 2022 to 31 October 2023) is publicized.

<sup>1</sup>OISHI was voluntarily delisted from the Stock Exchange of Thailand, effectively on September 6, 2023

<sup>2</sup>SFP was voluntarily delisted from the Stock Exchange of Thailand, effectively on July 19, 2023

<sup>3</sup>TCCC was voluntarily delisted from the Stock Exchange of Thailand effectively on August 25, 2023

**Anti-corruption Progress Indicator**

**Certified (ได้รับอนุมัติ)**

2S, 7UP, AAI, ADVANC, AF, AH, AI, AIE, AIRA, AJ, AKP, AMA, AMANAH, AMATA, AMATAV, AP, APCS, AS, ASIAN, ASK, ASP, AWC, AYUD, B, BAFS, BAM, BANPU, BAY, BBGI, BBL, BCH, BCP, BCPG, BE8, BEC, BEYOND, BGC, BGRIM, BKI, BLA, BPP, BROOK, BRR, BSBM, BTS, BWG, CEN, CENTEL, CFRESH, CGH, CHEWA, CHOTI, CHOW, CIG, CIMBT, CM, CMC, COM7, CPALL, CPAXT, CPF, CPI, CPL, CPN, CPW, CRC, CSC, DCC, DELTA, DEMCO, DIMET, DOHOME, DRT, DUSIT, EA, EASTW, ECF, EGCO, EP, EPG, ERW, ESTAR, ETC, ETE, FNS, FPI, FPT, FSMART, FTE, GBX, GC, GCAP, GEL, GFPT, GGC, GJS, GPI, GPSC, GSTEEL, GULF, GUNKUL, HANA, HARN, HENG, HMPRO, HTC, ICC, ICHI, IFS, III, ILINK, ILM, INET, INOX, INSURE, INTUCH, IRPC, ITCL, IVL, JAS, JKN, JR, JTS, KASET, KBANK, KBS, KCAR, KCC, KCE, KGEN, KGI, KKP, KSL, KTB, KTC, L&E, LANNA, LHFG, LHK, LPN, LRH, M, MAJOR, MALEE, MATCH, MBAX, MBK, MC, MCOAT, META, MFC, MFEC, MILL, MINT, MONO, MOONG, MSC, MST, MTC, MTI, NATION, NCAP, NEP, NKI, NOBLE, NRF, NWR, OCC, OGC, OR, ORI, PAP, PATO, PB, PCSGH, PDG, PDJ, PG, PHOL, PIMO, PK, PL, PLANB, PLANET, PLAT, PM, PPP, PPPM, PPS, PR9, PREB, PRG, PRINC, PRM, PROS, PSH, PSL, PSTC, PT, PTECH, PTG, PTT, PTEP, PTTGC, PYLON, Q-CON, QH, QLT, QTC, RABBIT, RATCH, RML, RS, RWI, S&J, SAAM, SABINA, SAK, SAPPE, SAT, SC, SCC, SCCC, SCG, SCGP, SCM, SCN, SEAOL, SE-ED, SELIC, SENA, SGC, SGP, SIRI, SITHAI, SKR, SMIT, SMK, SMP, SNC, SNP, SORKON, SPACK, SPALI, SPC, SPI, SPRC, SRICHA, SSF, SSP, SSSC, SST, STA, STGT, STOWER, SUSCO, SVI, SYMC, SYNTEC, TAE, TAKUNI, TASCOT, TCAP, TCMC, TFG, TFI, TFMAMA, TGE, TGH, THANI, THCOM, THIP, THRE, THREL, TIDLOR, TIPCO, TISCO, TKS, TKT, TMD, TMILL, TMT, TNITY, TNL, TNP, TNR, TOP, TOPP, TPA, TPCS, TRT, TRU, TSC, TSI, TSTE, TSTH, TTA, TTB, TTCL, TU, TVDH, TVO, TWPC, UBE, UBIS, UEC, UKEM, UOBKH, UV, VCOM, VGI, VIH, WACOAL, WHA, WHAUP, WICE, WIJK, XO, YUASA, ZEN, ZIGA

**Declared (ประกาศเจตนา)**

ACE, ADB, ALT, AMC, ASW, BLAND, BTG, BYD, CAZ, CBG, CV, DEXON, DMT, EKH, FSX, GLOBAL, GREEN, ICN, IHL, ITC, J, JMART, JMT, LEO, LH, MENA, MITSIB, MODERN, NER, NEX, OSP, PEER, PLUS, POLY, PQS, PRIME, PROEN, PRTR, RBF, RT, SA, SANKO, SCB, SENX, SFLEX, SIS, SKE, SM, SVOA, TBN, TEGH, TIPH, TKN, TPAC, TPLAS, TQM, TRUE, W, WPH, XPG

**N/A**

24CS, 3K-BAT, A, A5, AAV, ABM, ACAP, ACC, ACG, ADD, ADVICE, AEONTS, AFC, AGE, AHC, AIT, AJA, AKR, AKS, ALL, ALLA, ALPHAX, ALUCON, AMARC, AMARIN, AMR, ANAN, ANI, AOT, APCO, APEX, APP, APURE, AQUA, ARIN, ARIP, ARROW, ASAP, ASEFA, ASIA, ASIMAR, ASN, ATP30, AU, AUCTION, AURA, B52, BA, BBIK, BC, BCT, BDMS, BEAUTY, BEM, BGT, BH, BIG, BIOTEC, BIS, BIZ, BJC, BJCHI, BKD, BKGI, BLC, BLESS, BLISS, BM, BOL, BR, BRI, BROCK, BSM, BSRC, BTNC, BTW, BUI, BVG, CCET, CCP, CEYE, CGD, CH, CHARAN, CHASE, CHAYO, CHG, CHIC, CHO, CI, CITY, CIVIL, CK, CKP, CMAN, CMO, CMR, CNT, COCOCO, COLOR, COMAN, CPANEL, CPH, CPR, CPT, CRANE, CRD, CREDIT, CSP, CSR, CSS, CTW, CWT, D, DCON, DDD, DHOUSE, DITTO, DOD, DPAINT, DTCENT, DTCI, DV8, EASON, ECL, EE, EFORL, EMC, ETL, EURO, EVER, F&D, FANCY, FE, FLOYD, FMT, FN, FORTH, FTI, FVC, GABLE, GENCO, GFC, GIFT, GL, GLAND, GLOCON, GLORY, GRAMMY, GRAND, GSC, GTB, GTV, GYT, HEALTH, HFT, HL, HPT, HTECH, HUMAN, HYDRO, I2, IFEC, IIG, IMH, IND, INGRS, INSET, IP, IRC, IRCP, IT, ITD, ITNS, ITTHI, JAK, JCK, JCHK, JCT, JDF, JPARK, JSP, JUBILE, K, KAMART, KC, KCG, KCM, KDH, KEX, KIAT, KISS, KJL, KK, KKC, KLINIQU, KOOL, KTIS, KTMS, KUMWEL, KUN, KWC, KWI, KWM, KYE, LALIN, LDC, LEE, LIT, LOXLEY, LPH, LST, MANRIN, MASTER, MATI, MCA, M-CHAI, MCS, MDX, MEB, MEGA, METCO, MGC, MGI, MGT, MICRO, MIDA, MJD, MK, ML, MORE, MOSHI, MTW, MUD, MVP, NAM, NAT, NC, NCH, NCL, NDR, NETBAY, NEW, NEWS, NFC, NL, NNCL, NOK, NOVA, NPK, NSL, NTSC, NTV, NUSA, NV, NVD, NYT, OHTL, ONEE, ORN, PACE, PACO, PAF, PANEL, PCC, PEACE, PERM, PF, PHG, PICO, PIN, PJW, PLE, PLT, PMTA, POLAR, PORT, POST, PPM, PRAKIT, PRAPAT, PRECHA, PRI, PRIN, PRO, PROUD, PSG, PSP, PTC, PTL, RAM, RCL, READY, RICHY, RJH, ROCK, ROCTEC, ROH, ROJNA, RP, RPC, RPH, RSP, S, S11, SABUY, SAF, SAFARI, SAFE, SALEE, SAM, SAMART, SAMCO, SAMTEL, SAUCE, SAV, SAWAD, SAWANG, SBNEXT, SCAP, SCGD, SCI, SCL, SCP, SDC, SE, SEAFCO, SECURE, SFT, SGF, SHANG, SHR, SIAM, SICT, SIMAT, SINGER, SINO, SISB, SJWD, SK, SKN, SKY, SLM, SLP, SMART, SMD, SMT, SNNP, SO, SOLAR, SONIC, SPA, SPCG, SPG, SPVI, SQ, SR, SRS, SSC, STANLY, STARK, STC, STEC, STECH, STHAI, STI, STP, STPI, SUC, SUN, SUPER, SUTHA, SVR, SVT, SWC, SYNEX, TACC, TAN, TAPAC, TC, TCC, TCJ, TCOAT, TEAM, TEAMG, TEKA, TFM, TGPRO, TH, THAI, THANA, THE, THG, THMUI, TIGER, TITLE, TK, TKC, TLI, TM, TMC, TMI, TMW, TNDT, TNH, TNPC, TOA, TPBI, TPCH, TPIPL, TPIPP, TPL, TPOLY, TPP, TPS, TQR, TR, TRC, TRITN, TRP, TRUBB, TRV, TSE, TTI, TTT, TTW, TURTLE, TVH, TVT, TWP, TWZ, TYCN, UAC, UBA, UMI, UMS, UNIQU, UP, UPF, UPOIC, UREKA, UTP, UVAN, VARO, VIBHA, VL, VNG, VPO, VRANDA, WARRIX, WAVE, WELL, WFX, WGE, WIN, WINDOW, WINMED, WINNER, WORK, WORLD, WP, YGG, YONG, ZAA

**Explanations**

Companies participating in Thailand's Private Sector Collective Action Coalition Against Corruption programme (Thai CAC) under Thai Institute of Directors (as of November 1, 2023) are categorised into: companies that have declared their intention to join CAC, and companies certified by CAC.