

Investment Strategy

Bi-weekly Portfolio

กลยุทธ์การลงทุนหุ้นไทยราย 2 สัปดาห์

ประจำวันที่ 22 / 4 - 3 / 5 / 2024

Bi-weekly Portfolio

กลยุทธ์การลงทุนหุ้นไทยราย 2 สัปดาห์

Biweekly Portfolio คืออะไร?

“กลยุทธ์ลงทุนราย 2 สัปดาห์ เน้นหุ้นคุณภาพดี 5 บริษัท ที่คาดว่าจะสอดคล้องกับปัจจัยบวกที่จะเกิดขึ้น โดยคัดจากหุ้นที่มีพื้นฐานดี เทคนิคผ่าน และมีริมหหรือกระแสกำลังจะมา”

วิธีการคัดเลือกหลักทรัพย์ เข้าพอร์ตลงทุนของฝ่ายวิจัยลงทุน

- วิเคราะห์หุ้นผ่านมุมมองเศรษฐกิจศาสตร์มหภาค และจุลภาค (Macro and Micro economic)
- กระแสเงินลงทุนที่ไหลเข้า (Fund Flow)
- ปัจจัยพื้นฐาน (Fundamental)
- ปัจจัยบวกภายในสองสัปดาห์ข้างหน้า
- กลยุทธ์ Risk & Reward และ Technical

Bi-weekly Portfolio

กลยุทธ์การลงทุนหุ้นไทยราย 2 สัปดาห์

กลยุทธ์ลงทุนนี้เหมาะกับใคร?

- ต้องการพอร์ตลงทุนเน้นหุ้นไทยพื้นฐานดี ที่มีการปรับพอร์ตเป็นระยะ
- ติดตามสภาวะตลาดเป็นครั้งคราว
- ต้องการกลยุทธ์การลงทุนจากผู้เชี่ยวชาญ
- คาดหวังผลตอบแทนชนะตลาดในระยะยาว (อย่างน้อย 1 ปี)
- สามารถยอมรับความเสี่ยงการลงทุน สามารถตัดขาดทุน (Cut Loss) ที่ -5% ต่อ 2 สัปดาห์ได้
- เน้นการลงทุนรอบ 2 สัปดาห์

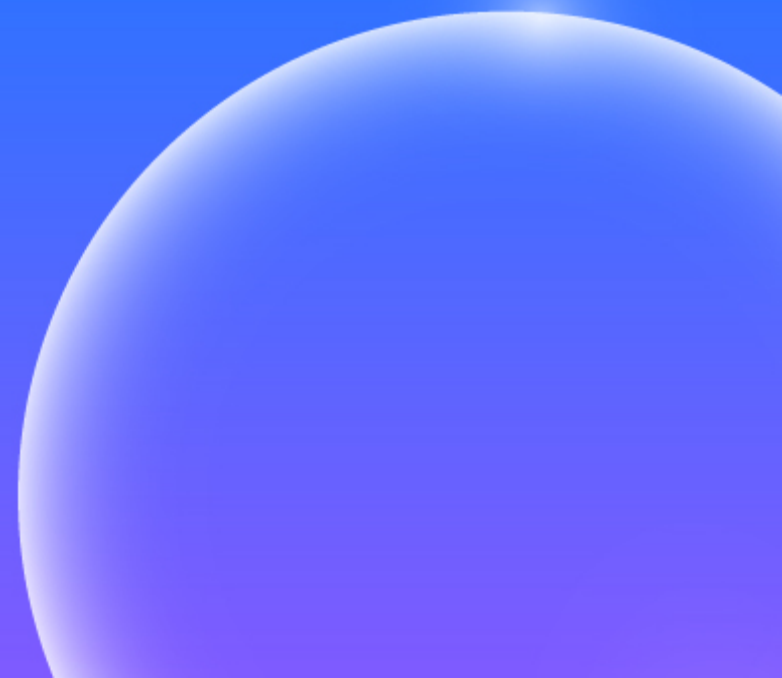
“ลงทุนอย่างมีวินัยตามคำแนะนำอย่างน้อย 1 ปี”

วิธีการลงทุน

- InnovestX Research แจ็งรายชื่อหุ้น 5 บริษัท วันทำการแรกของสัปดาห์ที่ออกบทวิเคราะห์ เวลาประมาณ 13.30 น. ตามช่องทางที่บริษัทกำหนด เช่น innovestx.co.th/research
- ลงทุนโดย**ส่งคำสั่งซื้อ**ที่ราคาตลาดเปิดช่วงบ่าย (ATO) ของวันทำการแรกของสัปดาห์ที่ออกบทวิเคราะห์ทั้ง 5 หลักทรัพย์ โดยกระจายน้ำหนักลงทุนต่างๆ กัน
- ระหว่างการลงทุนช่วง 2 สัปดาห์ หากราคาหุ้นตัวใดลงมาต่ำกว่า -5% ให้พิจารณาตัดขาดทุน
- **ส่งคำสั่งขาย**ที่ราคาปิด (ATC) วันทำการสุดท้ายของสัปดาห์ที่ 2

สัปดาห์แรก ซื้อจันทร์บ่าย – สัปดาห์ที่สอง ขายศุกร์เย็น หาก -5% ขาดตัดขาดทุน

มุมมอง การลงทุน

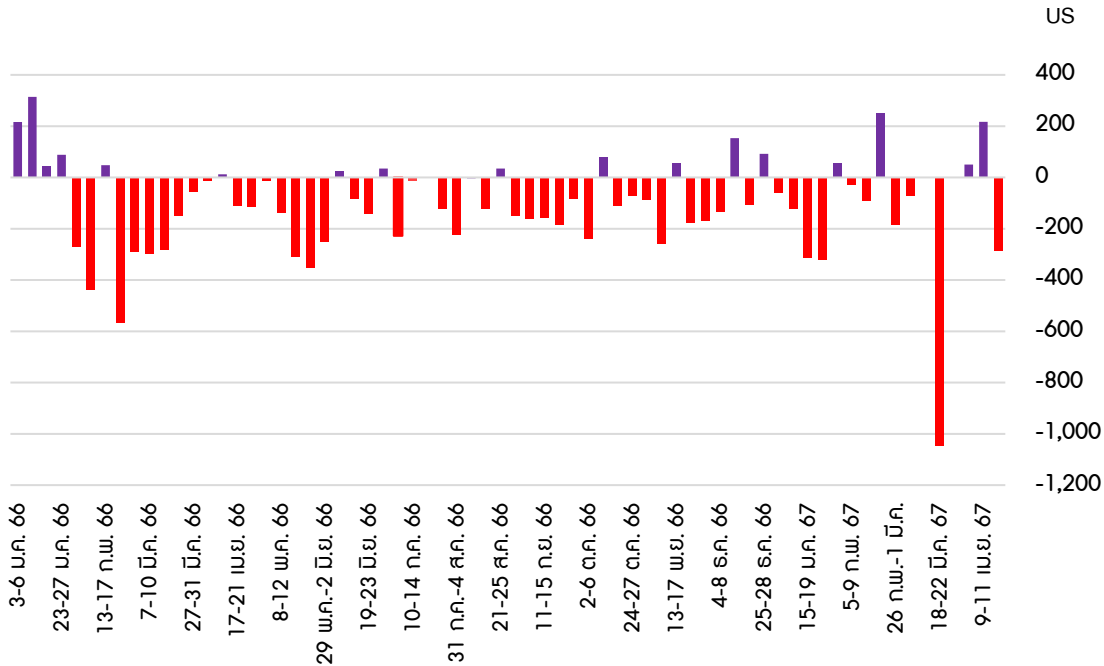


ช่วงสั้นมอง SET อยู่ในภาวะเปราะบางจากกังวลสถานการณ์ในตะวันออกกลาง

- ช่วง 3 สัปดาห์ที่ผ่านมา SET ปรับลง 3.33% โดยแม้ในประเทศจะมีปัจจัยบวกจาก ครม. มีมติเห็นชอบมาตรการกระตุ้นเศรษฐกิจผ่านภาคอสังหาริมทรัพย์ รวมทั้งบอร์ดดิจิทัลชุดใหญ่ยังมีการเปิดเผยความชัดเจนมากขึ้นสำหรับแหล่งเงินที่จะใช้และแผนการดำเนินงานในโครงการเติมเงิน 10,000 บาท ผ่าน Digital Wallet ใน 4Q67 ซึ่งคาดว่าจะช่วยกระตุ้นการขยายตัวของ GDP เพิ่มขึ้นได้ แต่กลับถูกหักล้างทั้งหมดด้วยปัจจัยลบจากกังวลการยกระดับความรุนแรงขึ้นของสถานการณ์ในตะวันออกกลางหลังอิหร่านโจมตีอิสราเอล ซึ่งทำให้มีความเสี่ยงต่อการปรับขึ้นของราคาน้ำมันและเงินเฟ้อ อีกทั้งทำให้กังวลเฟดอาจล่าช้าในการปรับลดดอกเบี้ยออกไปอีก ทำให้ผลตอบแทนพันธบัตร 10 ปีสหรัฐเร่งตัวขึ้นเหนือ 4.6% จึงส่งผลกระทบต่อบรรยากาศลงทุนในตลาดสินทรัพย์เสี่ยงทั่วโลก และทำให้ Fund Flow ไหลออก โดยสำหรับหุ้นที่มีแรงขายหลักใน SET นำโดย หุ้นกลุ่มอิเล็กทรอนิกส์ (DELTA HANA KCE) กลุ่มโรงไฟฟ้า (GPSC GULF BGRIM) กลุ่มสินเชื่อ (MTC SAWAD) และกลุ่มธนาคารพาณิชย์ (SCB KTB) ส่วนหุ้นที่มีแรงซื้อเก็งกำไรหลักเข้ามา คือ หุ้นน้ำมันต้นน้ำอย่าง PTTEP
- ช่วงสั้นเรามองว่า ตลาดหุ้นไทยจะอยู่ในภาวะเปราะบางและผันผวน จากความกังวลสถานการณ์ตึงเครียดในตะวันออกกลางและเฟดอาจปรับลดดอกเบี้ยล่าช้ากว่าที่ตลาดคาดการณ์ไว้เดิม ประกอบกับ การเข้าสู่ฤดูกาลประกาศผลประกอบการ 1Q67 ที่คาดจะมีอัตราการเติบโตต่ำ แม้ว่าทิศทางดัชนีภาคการผลิตของสหรัฐจะมีสัญญาณฟื้นตัว กลยุทธ์ลงทุนจึงแนะนำ “Selective Buy” ใน 3 ธีมหลัก ดังนี้
 - 1) หุ้นที่สามารถลดความผันผวนและเป็นสินทรัพย์ป้องกันความเสี่ยงจากกรณีความไม่สงบในตะวันออกกลางระหว่างอิสราเอลและอิหร่าน โดยนักลงทุนที่รับความเสี่ยงได้สูง เลือกหุ้นน้ำมันต้นน้ำอย่าง PTTEP ซึ่งคาดจะได้ประโยชน์โดยตรงจากราคาน้ำมันที่ปรับขึ้น และหุ้นโรงกลั่นจะได้ผลบวกผ่านกำไรสต็อกที่เพิ่มขึ้นเชิงพื้นฐานชอบ BCP ส่วน TOP สำหรับการ Trading (ทั้งนี้หากสถานการณ์ลุกลามไปสู่การสู้รบอย่างเต็มรูปแบบอาจหนุนราคาน้ำมันเกิน 100 ดอลลาร์ต่อบาร์เรลในระยะสั้น เนื่องจากอาจกระทบต่ออุปทานของอิหร่านที่คิดเป็น 3-4% ของอุปทานโลก และกรณีเลวร้ายกระทบการส่งออกน้ำมันผ่านช่องแคบ Hormuz ได้สูงสุดถึงกว่า 17% ของอุปทานโลก) **ขณะที่มองลบต่อกลุ่มค้าปลีกน้ำมัน (ค่าการตลาดแคบ) และกลุ่มสายการบิน (ต้นทุนเพิ่ม)**
 - 2) นักลงทุนที่รับความเสี่ยงได้ต่ำ แนะนำหุ้นปลอดภัย (Defensive Stock) ซึ่งพื้นฐานแข็งแกร่ง ผลประกอบการไม่ผันผวนตามเศรษฐกิจ เลือก หุ้นการแพทย์ (BDMS BCH) หุ้นขนส่งทางบก (BEM) หุ้นค้าปลีก (CPALL CPAXT) หุ้นสื่อสาร (ADVANC) หุ้นอสังหาปิ่นผลดี (AP)
 - 3) หุ้นที่คาดผลประกอบการ 1Q67 จะมีอัตราการเติบโตที่ดีทั้ง YoY และ QoQ ซึ่งจะประกาศในช่วง 2 สัปดาห์หน้า เลือก SCGP HMPRO

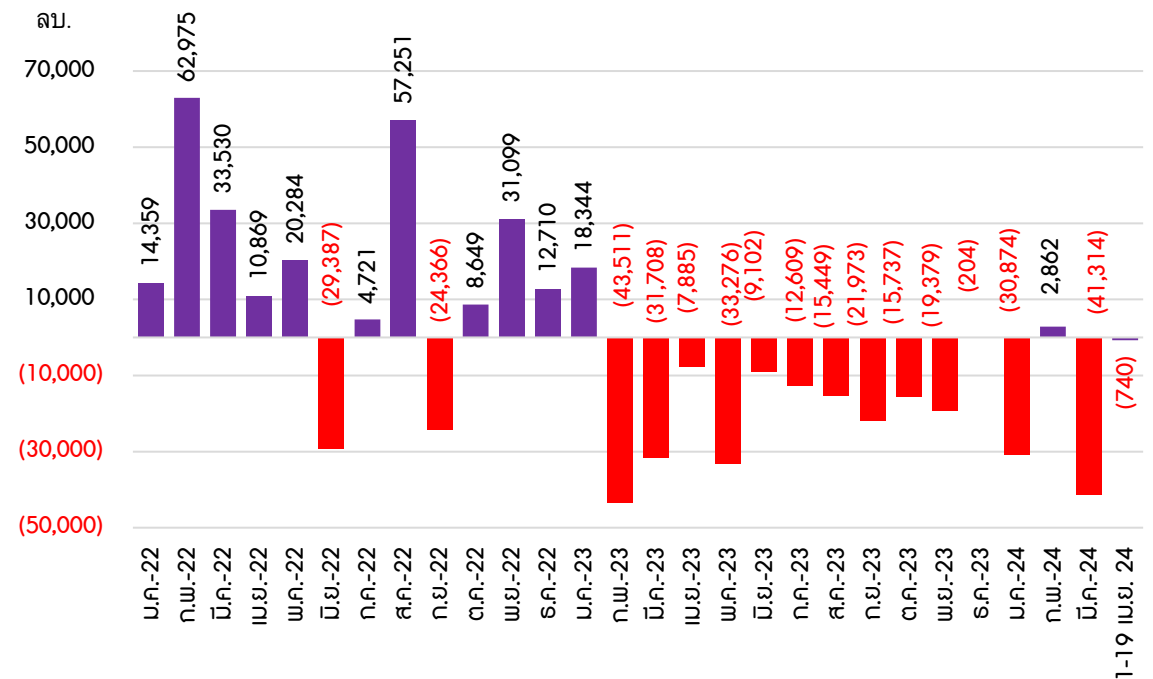
การเคลื่อนไหวของเงินทุนต่างชาติ (Fund Flow) ในตลาดหุ้นไทย

เงินทุนต่างชาติสุทธิใน SET รายสัปดาห์ (3 ม.ค. 66-19 เม.ย. 67)



Source : InnovestX Research

เงินทุนต่างชาติสุทธิใน SET รายเดือน



- แม้สองสัปดาห์แรกของเดือนเมษายน (1-11 เม.ย.) นักลงทุนต่างชาติยังมีแรงซื้อสุทธิอยู่ราว 9.7 พันลบ. หลังไทยมีความชัดเจนมากขึ้นกับโครงการดิจิทัลวอลเล็ต แต่ความกังวลสถานการณ์ตึงเครียดที่เพิ่มขึ้นในวันออกกลาง หลังอิหร่านโจมตีอิสราเอล ทำให้ Fund Flow ไหลออก โดยพลิกมามีแรงขายหนักเกิดขึ้นในสัปดาห์ก่อน (17-19 เม.ย.) ราว 1.05 หมื่นลบ. ส่งผลให้สามสัปดาห์ที่ผ่านมา (1-19 เม.ย. 67) นักลงทุนต่างชาติมียอดขายสุทธิใน SET ราว 740 ลบ.

นักลงทุนที่ต้องการป้องกันความเสี่ยงจากความไม่สงบใน ตะวันออกกลางและรับความเสี่ยงได้สูง...เลือกหุ้นพลังงาน

หลักทรัพย์	% Chg Price 11-19 เม.ย. 67	แนวโน้ม กำไร 1Q67		แนวโน้ม กำไร 2Q67		Core EPS Growth (%YoY)		PER		PBV		Div. Yield 2567F	Target Price (บาท)	Upside
		QoQ	YoY	QoQ	YoY	2566	2567F	2567F	Band	2567F	Band			
PTTEP	1.30%	+	=	+	+	-13.3%	5.1%	7.7	-1SD	1.2	-1SD	5.5%	204	27.5%
TOP	-3.00%	+	=	-	+	-34.2%	-6.4%	8.2	-1SD	0.7	-2SD	4.9%	77	34.5%
BCP	-2.30%	+	+	=	+	-31.6%	12.4%	5.6	-1SD	0.7	-2SD	5.4%	51	17.9%

Source : InnovestX Research

นักลงทุนที่รับความเสี่ยงได้ต่ำ...เลือกลงทุนหุ้น Defensive

หลักทรัพย์	% Chg Price 11-19 เม.ย. 67	แนวโน้ม กำไร 1Q67		แนวโน้ม กำไร 2Q67		Core EPS Growth (%YoY)		PER		PBV		Div. Yield 2567F	Target Price (บาท)	Upside
		QoQ	YoY	QoQ	YoY	2566	2567F	2567F	Band	2567F	Band			
BDMS	0.00%	+	+	-	+	14.0%	12.6%	28.3	-1SD	4.5	-2SD	2.5%	36	29.7%
BCH	-0.50%	-	+	-	+	-63.0%	20.2%	28.9	-1SD	4	-2SD	1.8%	25	21.4%
BEM	-3.60%	+	+	+	+	42.8%	23.4%	31.6	-2SD	3.1	-2SD	1.8%	9	11.8%
CPALL	-3.90%	-	+	-	+	41.0%	17.5%	23.8	-2SD	4	-2SD	2.1%	75	37.0%
CPAXT	-3.90%	-	+	-	+	10.8%	17.4%	29.9	-1SD	1.1	-2SD	2.1%	39	27.9%
ADVANC	-3.20%	=	+	+	+	9.3%	3.6%	19	-1SD	6.2	-2SD	4.6%	246	25.8%
AP	-2.80%	=	=	+	+	3.0%	4.8%	5.4	-2SD	0.8	-2SD	6.5%	15	42.9%

Source : InnovestX Research

5 หุ้น Top Picks bi-weekly portfolio

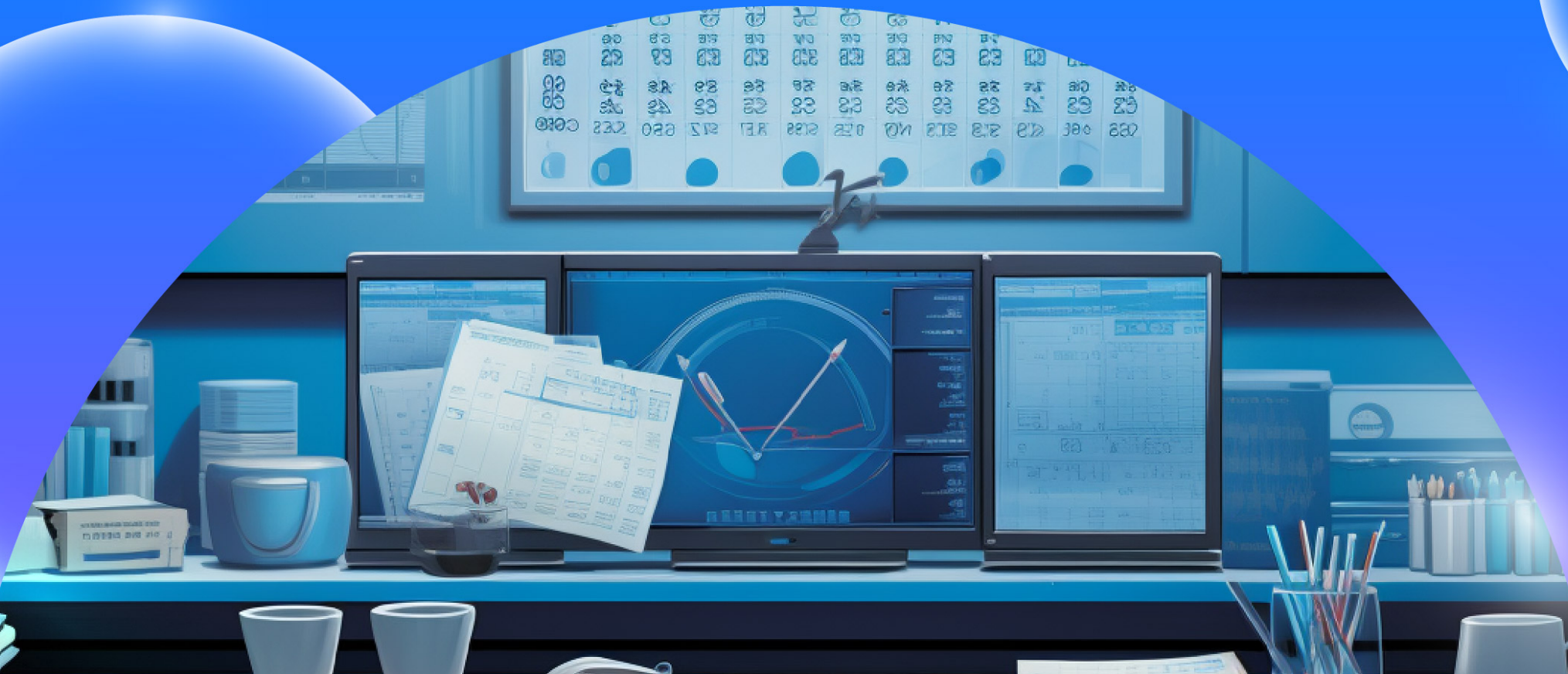


5 หุ้น Top Picks bi-weekly portfolio

ประจำวันที่ 22/4 - 3/5/2024

STOCK	เหตุผล	แนวรับ (บาท)	แนวต้าน (บาท)	Stop loss (บาท)	เป้าหมายพื้นฐาน (บาท)
PTTEP	หุ้นที่สามารถลดความผันผวนและป้องกันความเสี่ยงจากกรณีกังวลสถานการณ์ความไม่สงบในตะวันออกกลาง ประเมินราคาน้ำมันระยะยาวที่ปรับเพิ่มทุก US\$1/bbl เป็นบวกต่อราคาเป้าหมาย 5 บาทต่อหุ้น	158.50 - 157.00	162.50 - 164.50	152.00	204.00 (Upside 28.71%)
CPALL	หุ้นเด่นที่จะได้รับประโยชน์จากโครงการดิจิทัลวอลเล็ตซึ่งจะหนุนให้กำไรปรับตัวเพิ่มขึ้นตั้งแต่ 4Q67 เป็นต้นไป ขณะที่ 1Q67 คาดกำไรจะเติบโต YoY ดีที่สุดในกลุ่มพาณิชย์ และ SSS ของธุรกิจ CVS มีแนวโน้มเติบโตแข็งแกร่งใน 2Q67	54.25 - 53.25	56.25 - 57.25	51.50	75.00 (Upside 35.75%)
BDMS	1Q67 คาดกำไรปกติที่ 4.0 พันลบ. เพิ่มขึ้น 15%YoY และ 1%QoQ ทำสถิติสูงสุดเป็นประวัติการณ์ แรงแหวนหลักจากรายได้ที่แข็งแกร่งขึ้น ขณะที่ทั้งปี 2567 คาดกำไรปกติเติบโต 13%YoY สู่ 1.6 พันลบ. อีกทั้ง Valuation ไม่แพง	27.00 - 26.25	28.75 - 30.00	25.50	36.00 (Upside 29.73%)
AP	หุ้นที่มีแนวโน้มได้รับประโยชน์จาก 5 มาตรการกระตุ้นอสังหาริมทรัพย์รอบใหม่มากที่สุด และคาดกำไรสุทธิปี 2567 ที่ 6.3 พันลบ. (+4.8%) ทำจุดสูงสุดใหม่อีกครั้ง ทั้งนี้ยังมีผลตอบแทนจากเงินปันผลน่าสนใจที่ 6.6% XD วันที่ 8 พ.ค.	10.60 - 10.30	11.20 - 11.50	10.00	15.00 (Upside 41.51%)
BEM	กำไรมีโมเมนตัมฟื้นตัวดีที่สุดในกลุ่มขนส่งทางบก อีกทั้งยังเห็นปัจจัยกระตุ้นราคาหุ้นที่จะทยอยเข้ามา เช่น การปรับขึ้นค่าโดยสาร MRT, ขัอสรูปโครงการรถไฟฟ้าสายสีส้มตะวันออก และโครงการก่อสร้างทางด่วนชั้นที่ 2 (double deck) ใน 2H67	8.05 - 7.90	8.35 - 8.50	7.65	9.00 (Upside 10.43%)

ผลการดำเนินงานย้อนหลัง bi-weekly portfolio



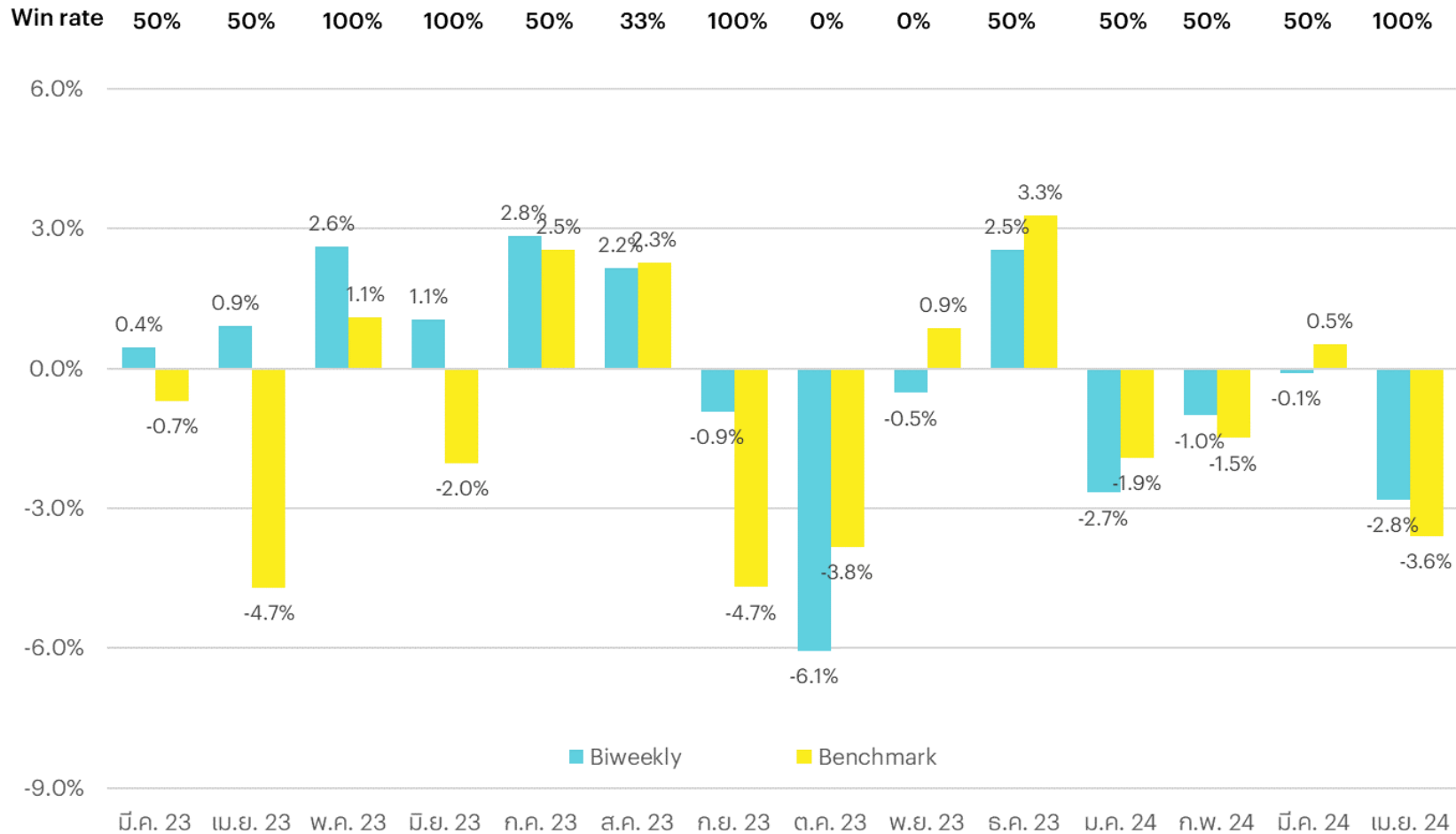
ผลการดำเนินงานของสัปดาห์ที่ 1-19/04/2024

หุ้น	01-04-24*	19-04-24	%Chg.
AOT	65.75	63.00	-4.18%
CPALL	54.50	54.75	0.46%
PTTGC	39.25	38.75	-1.27%
KCE	40.25	37.25	-5.00%**
GFPT	12.20	11.70	-4.10%
Avg.			-2.82%
SET	1,381.73	1,332.08	-3.59%

หมายเหตุ: กำหนด stop loss ที่ 5%

**KCE stop loss 5% วันที่ 19/4/2024 ราคาปิด 37.25 บาท

สรุปผลตอบแทนรายเดือนของ Bi-weekly ปี 2566-67



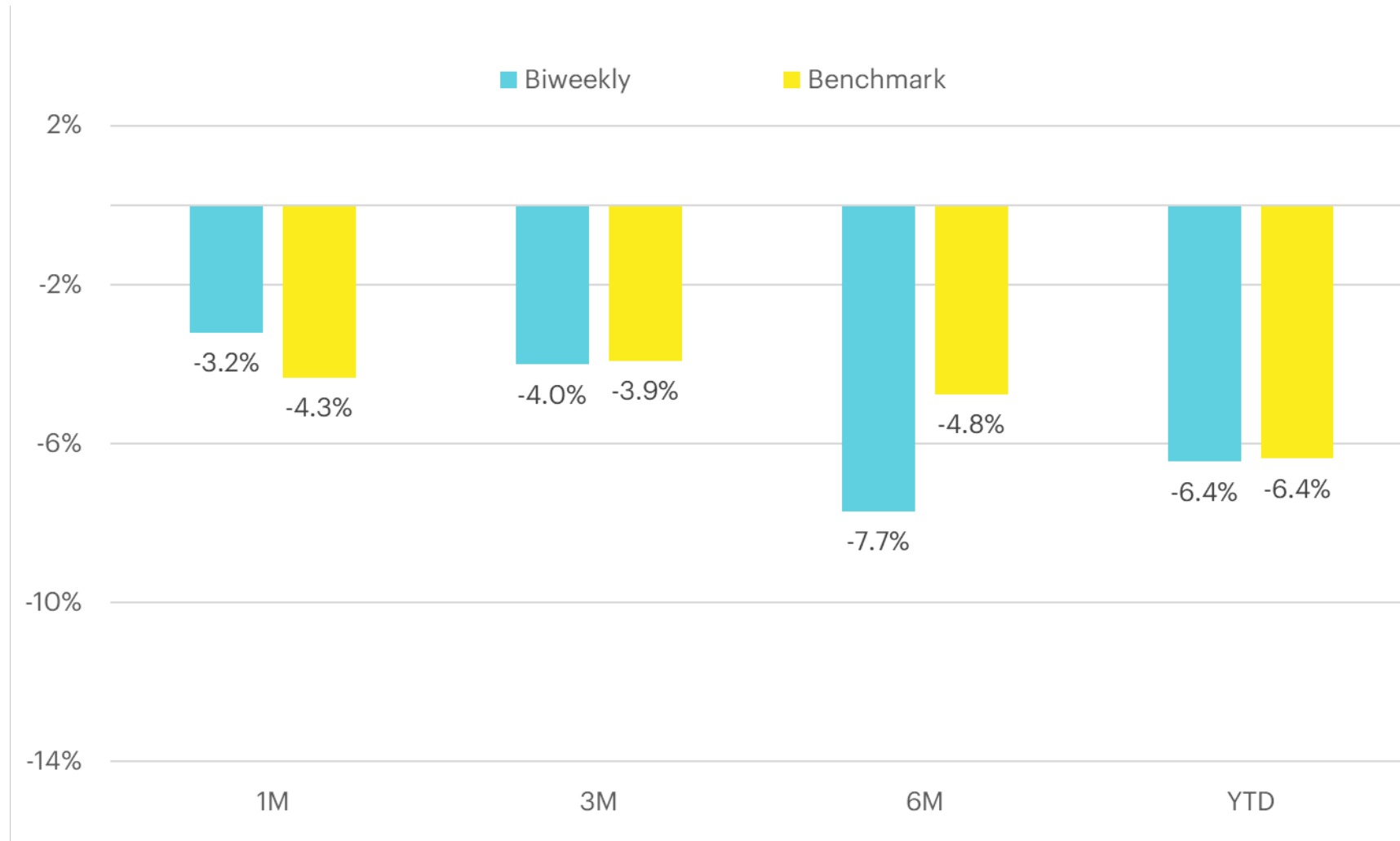
Source : InnovestX Research

หมายเหตุ : เป็นการคำนวณจากผลตอบแทนต่อ 2 สัปดาห์สะสมจนถึงปัจจุบัน

: การคำนวณผลตอบแทนของ Biweekly ใช้ราคาซื้อ คือ ราคาปิดวันแนะนำ และราคาขาย คือ ราคาปิดในวันศุกร์สัปดาห์ที่ 2

: กลยุทธ์ลงทุนสำหรับหุ้น Biweekly จะมีการกำหนดจุด Stop Loss ที่ 5%

สรุปผลตอบแทนสะสมของ Bi-weekly



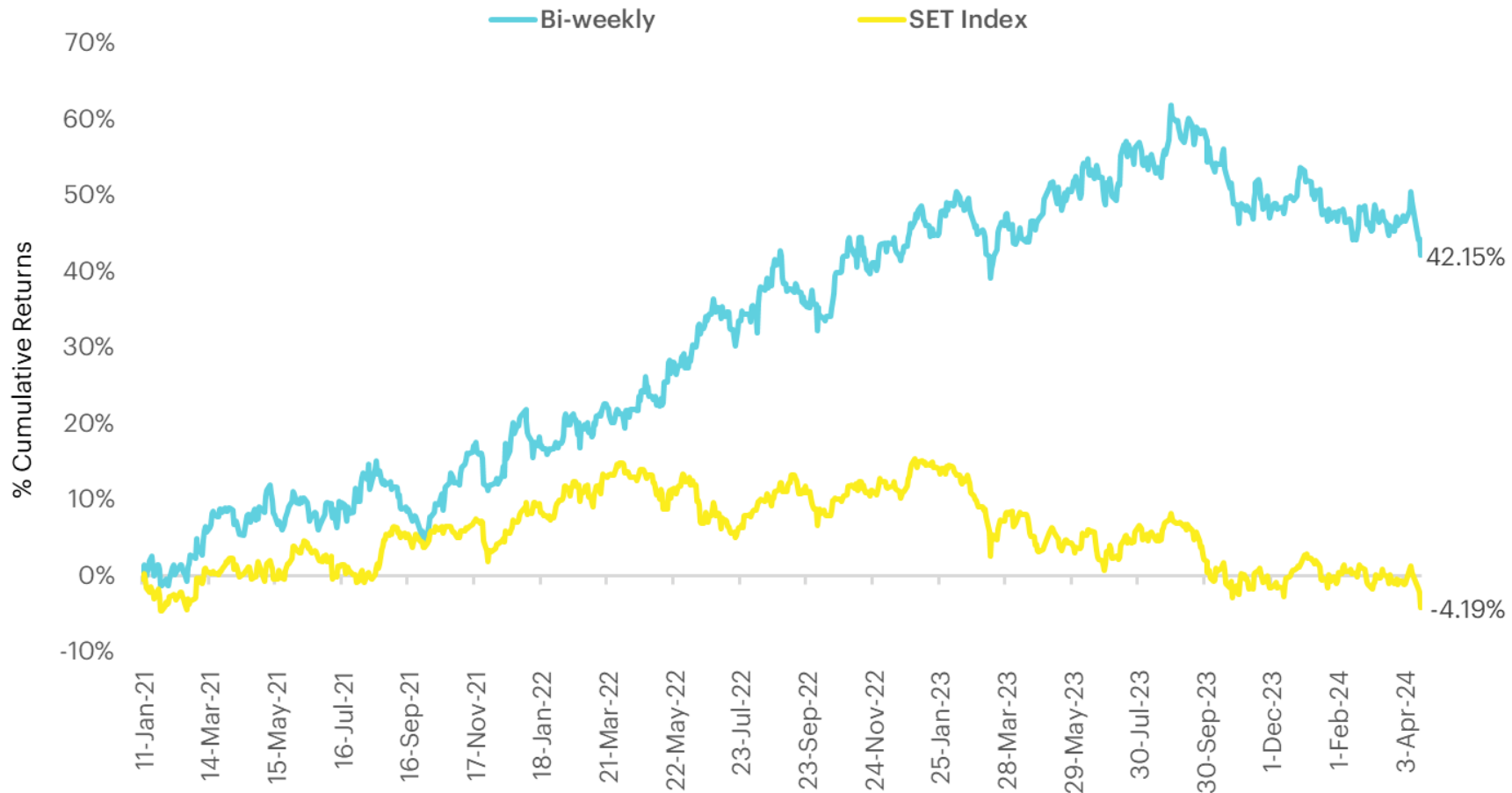
Source : InnovestX Research

หมายเหตุ : เป็นการคำนวณจากผลตอบแทนต่อ 2 สัปดาห์สะสมจนถึงปัจจุบัน

: การคำนวณผลตอบแทนของ Biweekly ใช้ราคาซื้อ คือ ราคาปิดวันแนะนำ และราคาขาย คือ ราคาปิดในวันศุกร์สัปดาห์ที่ 2

: กลยุทธ์ลงทุนสำหรับหุ้น Biweekly จะมีการกำหนดจุด Stop Loss ที่ 5%

สรุปผลตอบแทนสะสมของ Bi-weekly ตั้งแต่ปี 2564 – 19 เม.ย. 67



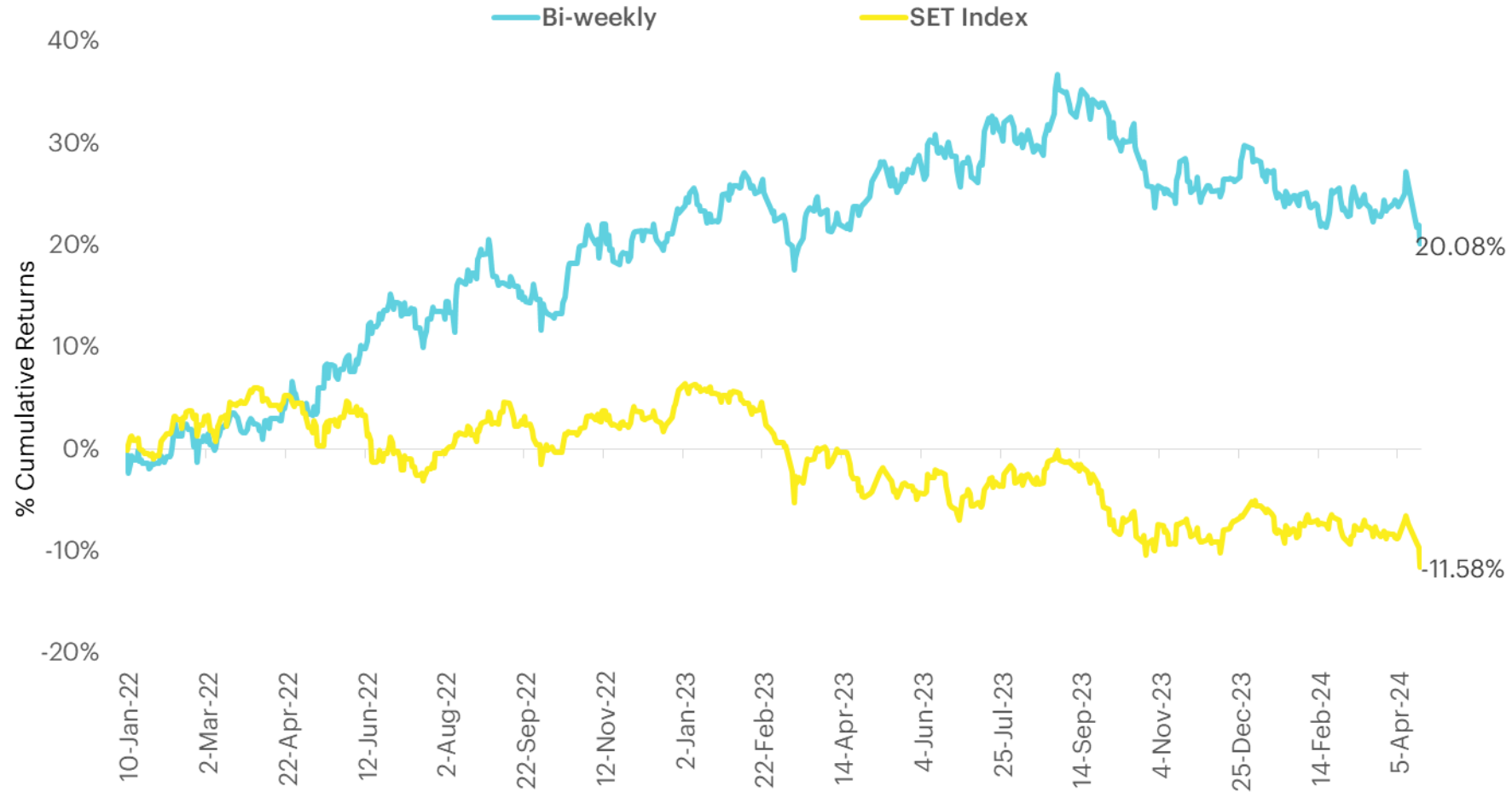
Source : InnovestX Research

หมายเหตุ : เป็นการคำนวณจากผลตอบแทนต่อ 2 สัปดาห์สะสมจนถึงปัจจุบัน

: การคำนวณผลตอบแทนของ Biweekly ใช้ราคาซื้อ คือ ราคาเปิดวันแนะนำ และราคาขาย คือ ราคาปิดในวันศุกร์สัปดาห์ที่ 2

: กลยุทธ์ลงทุนสำหรับหุ้น Biweekly จะมีการกำหนดจุด Stop Loss ที่ 5%

สรุปผลตอบแทนสะสมของ Bi-weekly ตั้งแต่ปี 2565 – 19 เม.ย. 67



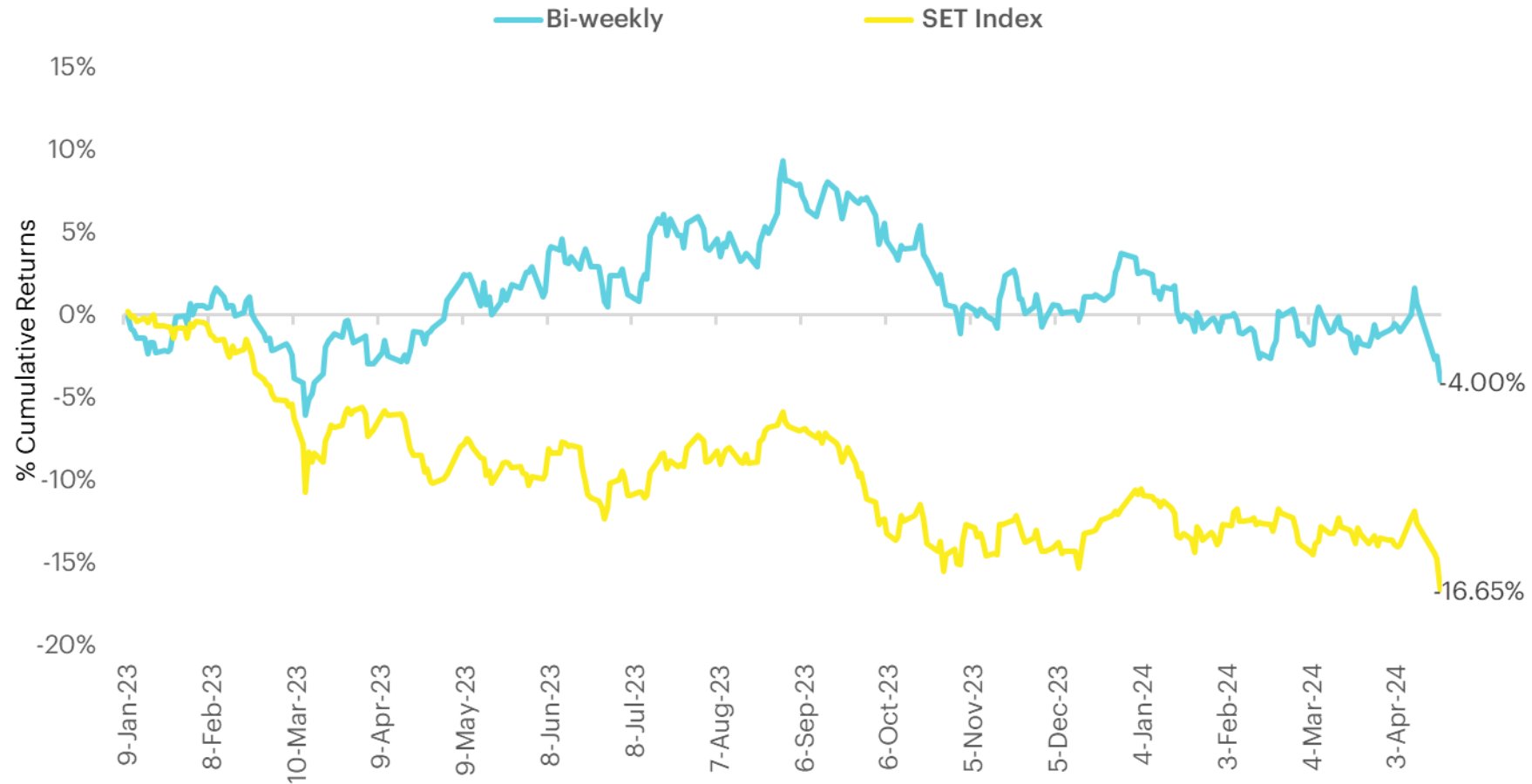
Source : InnovestX Research

หมายเหตุ : เป็นการคำนวณจากผลตอบแทนต่อ 2 สัปดาห์สะสมจนถึงปัจจุบัน

: การคำนวณผลตอบแทนของ Biweekly ใช้ราคาซื้อ คือ ราคาเปิดวันแนะนำ และราคาขาย คือ ราคาปิดในวันศุกร์สัปดาห์ที่ 2

: กลยุทธ์การลงทุนสำหรับหุ้น Biweekly จะมีการกำหนดจุด Stop Loss ที่ 5%

สรุปผลตอบแทนสะสมของ Bi-weekly ตั้งแต่ปี 2566 – 19 เม.ย. 67



Source : InnovestX Research

หมายเหตุ : เป็นการคำนวณจากผลตอบแทนต่อ 2 สัปดาห์สะสมจนถึงปัจจุบัน

: การคำนวณผลตอบแทนของ Biweekly ใช้ราคาซื้อ คือ ราคาเปิดวันแนะนำ และราคาขาย คือ ราคาปิดในวันศุกร์สัปดาห์ที่ 2

: กลยุทธ์ลงทุนสำหรับหุ้น Biweekly จะมีการกำหนดจุด Stop Loss ที่ 5%

• Follow us



InnovestX

 @InnovestX



ทีมผู้จัดทำ Biweekly Portfolio Strategy



เอกภาวิน สุนทรากิชาติ
นักกลยุทธ์อาวุโสตลาดหุ้นและตลาดอนุพันธ์



ณัฐวรีน ไตรภพสกุล
นักวิเคราะห์อาวุโสกลุ่มหุ้นขนาดกลาง
และขนาดเล็ก



พบชัย ภัทราวิชญ์
นักกลยุทธ์ตลาดหุ้น ตลาดอนุพันธ์
และ สินทรัพย์ดิจิทัล



เอกสิทธิ์ อุไพบุรณ
ผู้ช่วยนักวิเคราะห์

Disclaimer

ข้อมูลในรายงานนี้เป็นข้อมูลที่มีการเปิดเผยต่อสาธารณะ ซึ่งนักลงทุนสามารถเข้าถึงได้โดยทั่วไป และเป็นข้อมูลที่เชื่อว่าน่าเชื่อถือได้ แต่ทั้งนี้ บริษัทหลักทรัพย์ อินโนเวสต์ เอกซ์ จำกัด (“บริษัท”) มิได้ยืนยันหรือรับรองถึงความถูกต้อง หรือ สมบูรณ์ของข้อมูลดังกล่าวแต่อย่างใด ความคิดเห็นที่ปรากฏอยู่ในรายงานนี้เป็นเพียงการนำเสนอในมุมมองของบริษัท และเป็นความคิดเห็น ณ วันที่ที่ปรากฏในรายงานเท่านั้น ซึ่งอาจเปลี่ยนแปลงได้ภายหลังวันดังกล่าว โดยบริษัทไม่จำเป็นต้องแจ้งให้สาธารณชน หรือนักลงทุนทราบ รายงานนี้จัดทำขึ้นเพื่อเผยแพร่ข้อมูลให้นักลงทุนเท่านั้น บริษัทไม่รับผิดชอบต่อการนำข้อมูลหรือความคิดเห็นใดๆ ไปใช้ในทุกรณณ์ ดังนั้นนักลงทุนจึงควรใช้ดุลพินิจในการพิจารณาตัดสินใจ ก่อนการลงทุน นอกจากนี้ บริษัท และ/หรือ บริษัทในเครือของบริษัทอาจมีส่วนเกี่ยวข้องหรือผลประโยชน์ใดๆ กับบริษัทใดๆ ที่ถูกกล่าวถึงในรายงานนี้ก็ได้

บริษัทหลักทรัพย์ อินโนเวสต์ เอกซ์ จำกัด (“INVX”) เป็นบริษัทย่อยที่บริษัท เอสซีบี เอกซ์ จำกัด (มหาชน) (“เอสซีบี เอกซ์”) เป็นผู้ถือหุ้นรายใหญ่แต่เพียงผู้เดียว และธนาคารไทยพาณิชย์ จำกัด (มหาชน) (“ธนาคารฯ”) เป็นบริษัทย่อยที่เอสซีบี เอกซ์ เป็นผู้ถือหุ้นรายใหญ่ ข้อมูลใด ๆ ที่เกี่ยวข้องกัธนาคารฯ มีวัตถุประสงค์เพื่อใช้ในการเปรียบเทียบเท่านั้น

เอกสารฉบับนี้จัดทำโดย บริษัทหลักทรัพย์ อินโนเวสต์ เอกซ์ จำกัด (“INVX”) ซึ่งมี บริษัท เอสซีบี เอกซ์ จำกัด (มหาชน) (“เอสซีบี เอกซ์”) เป็นผู้ถือหุ้นรายใหญ่ โดยธนาคารไทยพาณิชย์ จำกัด (มหาชน) (“ธนาคารฯ”) ซึ่งเป็นบริษัทย่อยที่เอสซีบี เอกซ์ เป็นผู้ถือหุ้นรายใหญ่ เป็นที่ปรึกษาทางการเงินสำหรับธุรกรรมใด ๆ ของ ทรัสต์เพื่อการลงทุนในสิทธิการเช่าอสังหาริมทรัพย์ แอล เอช โยเทล ความเห็น ข่าวกบวิจย บทวิเคราะห์ ราคา ข้อความ การคาดการณ์ การประเมิน และ/หรือ ข้อมูลอื่นที่ระบุในเอกสารฉบับนี้ (“ข้อมูล”) มีวัตถุประสงค์เพื่อใช้เป็นข้อมูลทั่วไปเท่านั้น และไม่อาจตีความได้ว่าเป็นการให้คำแนะนำแก่บุคคลใดๆ หรือเป็นการเสนอซื้อ หรือเสนอขาย หรือชักชวนให้เสนอซื้อหรือเสนอขายหลักทรัพย์ โดย INVX และ/หรือกรรมการ พนักงาน และลูกจ้างของ INVX ย่อมไม่ต้องรับผิดชอบความเสียหายใดๆ ทั้งความเสียหายทางตรง ความเสียหายทางอ้อม ความเสียหายจากการผิดสัญญา หรือความเสียหายอันสืบเนื่อง อันเป็นผลมาจากการใช้หรือการ เชื่อถือต่อการใช้ข้อมูล ทั้งนี้ รวมถึงแต่ไม่จำกัดเพียงการสูญเสียผลกำไร นักลงทุนพึงใช้ข้อมูลในเอกสารฉบับนี้ประกอบข้อมูลและความเห็นอื่นๆ รวมถึงพิจารณาของตนในการตัดสินใจลงทุน ข้อมูลในเอกสารฉบับนี้จัดทำขึ้นจาก แหล่งข้อมูลที่ INVX เห็นว่าน่าเชื่อถือ โดย INVX ไม่รับรองถึงความถูกต้อง สมบูรณ์ และ/หรือ ครบถ้วนของข้อมูลดังกล่าว

INVX สงวนสิทธิในการใช้ดุลพินิจของตนแต่เพียงผู้เดียวในการแก้ไขเพิ่มเติมข้อมูลเป็นครั้งคราวโดยไม่ต้องบอกกล่าว เอกสารฉบับนี้จัดส่งให้แก่เฉพาะบุคคลที่กำหนดเท่านั้น และห้ามมิให้มีการทำซ้ำ ดัดแปลง เผยแพร่ ขยาย จำหน่าย พิมพ์ซ้ำ ส่งต่อ หรือแสวงหาประโยชน์ในเชิงพาณิชย์ไม่ว่าในลักษณะใดๆ เว้นแต่จะได้รับอนุญาตเป็นลายลักษณ์อักษรจาก INVX ก่อน

การซื้อขายฟิวเจอร์สและออปชั่น (Futures and Options) มีความเสี่ยงสูงที่อาจก่อให้เกิดผลขาดทุนอย่างมีนัยสำคัญ จึงไม่เหมาะสมกับบุคคลทุกคน ทั้งนี้ ก่อนการตัดสินใจซื้อขายฟิวเจอร์สและออปชั่น ท่านควรพิจารณาถึงฐานะทางการเงิน วัตถุประสงค์ในการลงทุน ประสบการณ์ในการลงทุนของท่าน ตลอดจนความเสี่ยงที่ท่านสามารถยอมรับได้อย่างรอบคอบ เนื่องจากมีความเป็นไปได้ที่ท่านอาจสูญเสียเงินลงทุนมากกว่าเงินลงทุนเริ่มแรก ท่านควรพิจารณาถึงความเสี่ยง ทั้งหมดที่อาจเกิดขึ้นจากการซื้อขายฟิวเจอร์สและออปชั่น และท่านควรตัดสินใจลงทุนด้วยตนเอง และ/หรือ ในกรณีที่มีข้อสงสัย ท่านควรขอคำแนะนำจากที่ปรึกษาทางการลงทุน

เอกสารฉบับนี้จัดส่งให้กับเฉพาะบุคคลที่กำหนด (intended recipient) เท่านั้น และห้ามมิให้ผู้ใดนำข้อมูลในเอกสารฉบับนี้ไปทำซ้ำ ส่งต่อ เผยแพร่ ขยาย จำหน่าย คัดลอก นำออกแสดง หรือนำไปแสวงหาประโยชน์ในเชิงพาณิชย์ ไม่ว่าด้วยวิธีการ ใด ๆ โดยไม่ได้รับอนุญาตเป็นลายลักษณ์อักษรจาก INVX เป็นการล่วงหน้า

© สงวนลิขสิทธิ์ 2565 บริษัทหลักทรัพย์ อินโนเวสต์ เอกซ์ จำกัด

CG Rating 2023 Companies with CG Rating

Companies with Excellent CG Scoring

7UP, AAV, ABM, ACE, ACG, ADB, ADD, ADVANC, AEONTS, AF, AGE, AH, AHC, AIRA, AIT, AJ, AKP, AKR, ALLA, ALT, AMA, AMARIN, AMATA, AMATAV, ANAN, AOT, AP, APCO, APCS, ARIP, ARROW, ASEFA, ASK, ASP, ASW, ATP30, AUCTION, AWC, AYUD, B, BA, BAFS, BAM, BANPU, BAY, BBGI, BBIK, BBL, BC, BCH, BCP, BCPG, BDMS, BEC, BEM, BEYOND, BGC, BGRIM, BH, BIZ, BJC, BJCHI, BKI, BLA, BOL, BPP, BRI, BROOK, BRR, BTS, BTW, BWG, BYD, CBG, CENTEL, CFRESH, CHASE, CHEWA, CHG, CHOW, CIMBT, CIVIL, CK, CKP, CM, CNT, COLOR, COM7, COTTO, CPALL, CPAXT, CPF, CPI, CPL, CPN, CPW, CRC, CRD, CSC, CSS, CV, DCC, DDD, DELTA, DEMCO, DMT, DOHOME, DRT, DUSIT, EA, EASTW, ECF, ECL, EE, EGCO, EPG, ERW, ETC, ETE, FE, FLOYD, FN, FPI, FPT, FSX, FVC, GBX, GC, GCAP, GENCO, GFPT, GGC, GLAND, GLOBAL, GPSC, GRAMMY, GULF, GUNKUL, HANA, HARN, HENG, HMPRO, HPT, HTC, ICC, ICHI, ICN, III, ILINK, ILM, IMH, IND, INET, INTUCH, IP, IRC, IRPC, ITC, ITEL, IVL, JAS, JTS, KBANK, KCC, KCE, KEX, KKP, KSL, KTB, KTC, KTMS, KUMWEL, KUN, LALIN, LANNNA, LH, LHFG, LIT, LOXLEY, LPN, LRH, LST, M, MAJOR, MALEE, MATCH, MBK, MC, M-CHAI, MCOT, MEGA, MFC, MFEC, MILL, MINT, MONO, MOONG, MSC, MST, MTC, MTI, NC, NCH, NCL, NDR, NER, NKI, NOBLE, NRF, NTV, NVD, NWR, NYT, OCC, OISHI¹, ONEE, OR, ORI, OSP, OTO, PAP, PATO, PB, PCSGH, PDG, PDJ, PG, PHOL, PIMO, PJW, PLANB, PLAT, PLUS, PM, POLY, PORT, PPP, PPS, PR9, PRG, PRINC, PRM, PRTR, PSH, PSL, PT, PTC, PTT, PTTEP, PTTGC, Q-CON, QH, QTC, RATCH, RBF, RPH, RS, RT, S, S&J, SA, SABINA, SAK, SAMART, SAMTEL, SAPPE, SAT, SBNEXT, SC, SCB, SCC, SCCC, SCG, SCGP, SCM, SDC, SEAFCO, SEAOL, SECURE, SELIC, SENA, SENX, SFP², SFT, SGC, SGF, SGP, SHR, SICT, SIRI, SIS, SITHAI, SJWD, SKR, SM, SMPCC, SMT, SNC, SNNP, SNP, SO, SPALI, SPC, SPCG, SPI, SPRC, SR, SSC, SSF, SSSC, STA, STC, STEC, STGT, STI, SUC, SUN, SUSCO, SUTHA, SVI, SVT, SYMC, SYNEX, SYNTEC, TACC, TAE, TCAP, TCMC, TEAMG, TEGH, TFG, TFMAMA, TGE, TGH, THANA, THANI, THCOM, THIP, THRE, THREL, TIDLOR, TIPH, TISCO, TK, TKN, TKS, TKT, TLI, TM, TMC, TMD, TMT, TNDT, TNITY, TNL, TNR, TOA, TOG, TOP, TPBI, TPCS, TPIPL, TPIPP, TPS, TQM, TQR, TRT, TRUE, TRV, TSC, TSTE, TSTH, TTA, TTB, TTCL, TTW, TURTLE, TVDH, TVH, TVO, TVT, TWPC, UAC, UBE, UBIS, UKEM, UP, UPF, UPOIC, UV, VCOM, VGI, VIBHA, VIH, VL, WACOAL, WGE, WHA, WHAUP, WICE, WINMED, WINNER, XPG, YUASA, ZEN

Companies with Very Good CG Scoring

2S, A5, AAI, AIE, ALUCON, AMR, APURE, ARIN, AS, ASIA, ASIAN, ASIMAR, ASN, AURA, BR, BSBM, BTG, CEN, CGH, CH, CHIC, CI, CIG, CMC, COMAN, CSP, DOD, DPAINT, DV8, EFORL, EKH, ESSO, ESTAR, EVER, FORTH, FSMART, FTI, GEL, GPI, HEALTH, HUMAN, IFS, INSET, IT, J, JCHK, JDF, JKN, JMART, JUBILE, K, KCAR, KGI, KIAT, KISS, KK, KTIS, KWC, KWM, LDC, LEO, LHK, MACO, METCO, MICRO, MK, MVP, NCAP, NOVA, NTSC, PACO, PIN, PQS, PREB, PRI, PRIME, PROEN, PROS, PROUD, PSTC, PTECH, PYLON, RCL, SALEE, SANKO, SCI, SCN, SE, SE-ED, SFLEX, SINGER, SKN, SONIC, SORKON, SPVI, SSP, SST, STANLY, STP, SUPER, SVOA, SWC, TCC, TEKA, TFM, TMILL, TNP, TPLAS, TPOLY, TRC, TRU, TRUBB, TSE, VRANDA, WAVE, WFX, WIJK, WIN, WP, XO

Companies with Good CG Scoring

24CS, AMANAH, AMARC, AMC, APP, ASAP, BCT, BE8, BIG, BIOTECH, BLESS, BSM, BVG, CAZ, CCET, CHARAN, CHAYO, CHOTI, CITY, CMAN, CMR, CRANE, CWT, DHOUSE, DTCENT, EASON, FNS, FTE, GIFT, GJS, GTB, GTV, GYT, HL, HTECH, HYDRO, IIG, INGRS, INSURE, IRCP, ITD, ITNS, JCK, JMT, JR, JSP, KGEN, KJL, L&E, LEE, MASTER, MBAX, MEB, MENA, META, MGT, MITSIB, MJD, MOSHI, MUD, NATION, NNCL, NPK, NSL, NV, OGC, PAF, PCC, PEACE, PICO, PK, PL, PLANET, PLE, PMTA, PPM, PRAKIT, PRAPAT, PRECHA, PRIN, PSG, RABBIT, READY, RJH, RSP, RWI, S11, SAAM, SAF, SAMCO, SAWAD, SCAP, SCP, SIAM, SKE, SKY, SMART, SMD, SMIT, SOLAR, SPA, STECH, STPI, SVR, TC, TCCC³, TEAM, TFI, TIGER, TITLE, TKC, TMI, TNH, TPA, TPAC, TRITN, UBA, UMI, UMS, UTP, VARO, VPO, W, WARRIX, WORK, WPH, YONG, ZIGA

Corporate Governance Report

The material contained in this publication is for general information only and is not intended as advice on any of the matters discussed herein. Readers and others should perform their own independent analysis as to the accuracy or completeness or legality of such information. The Thai Institute of Directors, its officers, the authors and editor make no representation or warranty as to the accuracy, completeness or legality of any of the information contained herein. By accepting this document, each recipient agrees that the Thai Institute of Directors Association, its officers, the authors and editor shall not have any liability for any information contained in, or for any omission from, this publication.

The survey result is as of the date appearing in the Corporate Governance Report of Thai Listed Companies. As a result, the survey result may be changed after that date. InnovestX Securities Company Limited does not conform nor certify the accuracy of such survey result.

To recognize well performers, the list of companies attaining "Good", "Very Good" and "Excellent" levels of recognition (Not including listed companies qualified in the "no announcement of the results" clause from 1 January 2022 to 31 October 2023) is publicized.

¹OISHI was voluntarily delisted from the Stock Exchange of Thailand, effectively on September 6, 2023

²SFP was voluntarily delisted from the Stock Exchange of Thailand, effectively on July 19, 2023

³TCCC was voluntarily delisted from the Stock Exchange of Thailand effectively on August 25, 2023

Anti-corruption Progress Indicator

Certified (ได้รับการรับรอง)

2S, 7UP, AAI, ADVANC, AF, AH, AI, AIE, AIRA, AJ, AKP, AMA, AMANAH, AMATA, AMATAV, AP, APCS, AS, ASIAN, ASK, ASP, AWC, AYUD, B, BAFS, BAM, BANPU, BAY, BBGI, BBL, BCH, BCP, BCPG, BE8, BEC, BEYOND, BGC, BGRIM, BKI, BLA, BPP, BROOK, BRR, BSBM, BTS, BWG, CEN, CENTEL, CFRESH, CGH, CHEWA, CHOTI, CHOW, CIG, CIMBT, CM, CMC, COM7, CPALL, CPAXT, CPF, CPI, CPL, CPN, CPW, CRC, CSC, DCC, DELTA, DEMCO, DIMET, DOHOME, DRT, DUSIT, EA, EASTW, ECF, EGCO, EP, EPG, ERW, ESTAR, ETC, ETE, FNS, FPI, FPT, FSMART, FTE, GBX, GC, GCAP, GEL, GFPT, GGC, GJS, GPI, GPSC, GSTEEL, GULF, GUNKUL, HANA, HARN, HENG, HMPRO, HTC, ICC, ICHI, IFS, III, ILINK, ILM, INET, INOX, INSURE, INTUCH, IRPC, ITEL, IVL, JAS, JKN, JR, JTS, KASET, KBANK, KBS, KCAR, KCCAMC, KCE, KGEN, KGI, KKP, KSL, KTB, KTC, L&E, LANNA, LHFG, LHK, LPN, LRH, M, MAJOR, MALEE, MATCH, MBAX, MBK, MC, MCOT, META, MFC, MFEC, MILL, MINT, MONO, MOONG, MSC, MST, MTC, MTI, NATION, NCAP, NEP, NKI, NOBLE, NRF, NWR, OCC, OGC, OR, ORI, PAP, PATO, PB, PCSGH, PDG, PDJ, PG, PHOL, PIMO, PK, PL, PLANB, PLANET, PLAT, PM, PPP, PPM, PPS, PR9, PREB, PRG, PRINC, PRM, PROS, PSH, PSL, PSTC, PT, PTECH, PTG, PTT, PTTEP, PTTGC, PYLON, Q-CON, QH, QLT, QTC, RABBIT, RATCH, RML, RS, RWI, S&J, SAAM, SABINA, SAK, SAPPE, SAT, SC, SCC, SCCC, SCG, SCGP, SCM, SCN, SEAOL, SE-ED, SELIC, SENA, SGC, SGP, SIRI, SITHAI, SKR, SMIT, SMK, SMPCC, SNC, SNP, SORKON, SPACK, SPALI, SPC, SPI, SPRC, SRICHA, SSF, SSP, SSSC, SST, STA, STGT, STOWER, SUSCO, SVI, SYMC, SYNTEC, TAE, TAKUNI, TASCOS, TCAP, TCMC, TFG, TFI, TFMAMA, TGE, TGH, THANI, THCOM, THIP, THRE, THREL, TIDLOR, TIPCO, TISCO, TKS, TKT, TMD, TMILL, TMT, TNITY, TNL, TNP, TNR, TOG, TOP, TOPP, TPA, TPCS, TRT, TRU, TSC, TSI, TSTE, TSTH, TTA, TTB, TTCL, TU, TVDH, TVO, TWPC, UBE, UBIS, UEC, UKEM, UOBKH, UV, VCOM, VGI, VIH, WACOAL, WHA, WHAUP, WICE, WIJK, XO, YUASA, ZEN, ZIGA

Declared (ประกาศเจตนาครบ)

ACE, ADB, ALT, AMC, ASW, BLAND, BTG, BYD, CAZ, CBG, CV, DEXON, DMT, EKH, FSX, GLOBAL, GREEN, ICN, IHL, ITC, J, JMART, JMT, LEO, LH, MENA, MITSIB, MODERN, NER, NEX, OSP, PEER, PLUS, POLY, PQS, PRIME, PROEN, PRTR, RBF, RT, SA, SANKO, SCB, SENX, SFLEX, SIS, SKE, SM, SVOA, TBN, TEGH, TIPH, TKN, TPAC, TPLAS, TQM, TRUE, W, WPH, XPG

N/A

24CS, 3K-BAT, A, A5, AAV, ABM, ACAP, ACC, ACG, ADD, ADVICE, AEONTS, AFC, AGE, AHC, AIT, AJA, AKR, AKS, ALL, ALLA, ALPHA, ALUCON, AMARC, AMARIN, AMR, ANAN, ANI, AOT, APCO, APEX, APO, APP, APURE, AQUA, ARIN, ARIP, ARROW, ASAP, ASEFA, ASIA, ASIMAR, ASN, ATP30, AU, AUCTION, AURA, B52, BA, BBIK, BC, BCT, BDMS, BEAUTY, BEM, BGT, BH, BIG, BIOTECH, BIS, BIZ, BJC, BJCHI, BKD, BKGI, BLC, BLESS, BLISS, BM, BOL, BPS, BR, BRI, BROCK, BSM, BSRC, BTNC, BTW, BUI, BVG, CCET, CCP, CEYE, CGD, CH, CHARAN, CHASE, CHAYO, CHG, CHIC, CHO, CI, CITY, CIVIL, CK, CKP, CMAN, CMO, CMR, CNT, COCOCO, COLOR, COMAN, CPANEL, CPH, CPR, CPT, CRANE, CRD, CREDIT, CSP, CSR, CSS, CTW, CWT, D, DCON, DDD, DHOUSE, DITTO, DOD, DPAINT, DTCENT, DTCI, DV8, EASON, ECL, EE, EFORL, EMC, ETL, EURO, EVER, F&D, FANCY, FE, FLOYD, FMT, FN, FORTH, FTI, FVC, GABLE, GENCO, GFC, GIFT, GL, GLAND, GLOCON, GLORY, GRAMMY, GRAND, GSC, GTB, GTV, GYT, HEALTH, HFT, HL, HPT, HTECH, HUMAN, HYDRO, I2, IFEC, IIG, IMH, IND, INGRS, INSET, IP, IRC, IRPC, IT, ITD, ITNS, ITTHI, JAK, JCK, JCHK, JCT, JDF, JPARK, JSP, JUBILE, K, KAMART, KC, KCG, KCM, KDH, KEX, KIAT, KISS, KJL, KK, KKC, KLINIQA, KOOL, KTIS, KTMS, KUMWEL, KUN, KWC, KWI, KWM, KYE, LALIN, LDC, LEE, LIT, LOXLEY, LPH, LST, MANRIN, MASTER, MATI, MCA, M-CHAI, MCS, MDX, MEB, MEGA, METCO, MGC, MGI, MGT, MICRO, MIDA, MJD, MK, ML, MORE, MOSHI, MTW, MUD, MVP, NAM, NAT, NC, NCH, NCL, NDR, NEO, NETBAY, NEW, NEWS, NFC, NL, NNCL, NOK, NOVA, NPK, NSL, NTSC, NTV, NUSA, NV, NVD, NYT, OHTL, ONEE, ORN, PACE, PACO, PAF, PANEL, PCC, PEACE, PERM, PF, PHG, PICO, PIN, PJW, PLE, PLT, PMTA, POLAR, PORT, POST, PPM, PRAKIT, PRAPAT, PRECHA, PRI, PRIN, PRO, PROUD, PSG, PSP, PTC, PTL, QTGC, RAM, RCL, READY, RICHY, RJH, ROCK, ROCTEC, ROH, ROJNA, RP, RPC, RPH, RSP, S, S11, SABUY, SAF, SAFARI, SAFE, SALEE, SAM, SAMART, SAMCO, SAMTEL, SAUCE, SAV, SAWAD, SAWANG, SBNEXT, SCAP, SCGD, SCI, SCL, SCP, SDC, SE, SEAFCO, SECURE, SFT, SGF, SHANG, SHR, SIAM, SICT, SIMATE, SINGER, SINO, SISB, SJWD, SK, SKN, SKY, SLM, SLP, SMART, SMD, SMT, SNNP, SO, SOLAR, SONIC, SPA, SPCG, SPG, SPVI, SQ, SR, SRS, SSC, STANLY, STARK, STC, STECH, STHAI, STI, STP, STPI, SUC, SUN, SUPER, SUTHA, SVR, SVT, SWC, SYNEX, TACC, TAN, TAPAC, TC, TCC, TCJ, TCOAT, TEAM, TEAMG, TEKA, TFM, TGPRO, TH, THAI, THANA, THE, THG, THMUI, TIGER, TITLE, TK, TKC, TLI, TM, TMC, TMI, TMW, TNDT, TNH, TNPC, TOA, TPBI, TPCH, TPIPL, TPIPP, TPL, TPOLY, TPP, TPS, TQR, TR, TRC, TRITN, TRP, TRUBB, TRV, TSE, TTI, TTT, TTW, TURTLE, TVH, TVT, TWP, TWZ, TYCN, UAC, UBA, UMI, UMS, UNIQ, UP, UPF, UPOIC, UREKA, UTP, UVAN, VARO, VIBHA, VL, VNG, VPO, VRANDA, WARRIX, WAVE, WELL, WFX, WGE, WIN, WINDOW, WINMED, WINNER, WORK, WORLD, WP, YGG, YONG, ZAA

Explanations

Companies participating in Thailand's Private Sector Collective Action Coalition Against Corruption programme (Thai CAC) under Thai Institute of Directors (as of November 1, 2023) are categorised into: companies that have declared their intention to join CAC, and companies certified by CAC.