



คู่มือใช้งาน InnovestX WebTrade ใหม่ เบื้องต้น

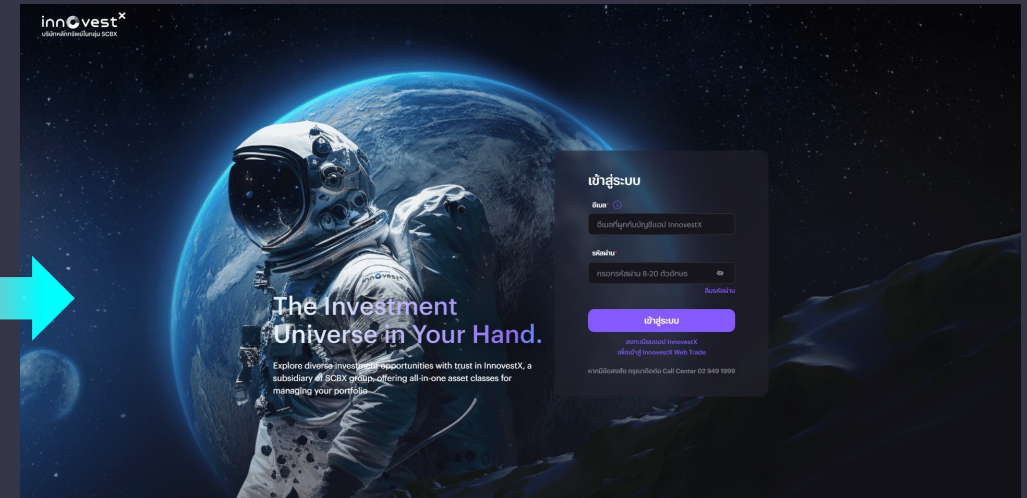
วิธีการเริ่มใช้งาน InnovestX WebTrade ใหม่

- 1 เข้าสู่ WebTrade ผ่าน <https://innovestx.co.th> โดยคลิกที่ปุ่มด้านขวาบนดังภาพ

ลงทุนผ่าน InnovestX WebTrade



- 2 เข้าผ่านลิงค์ <https://trade.innovestx.co.th/>

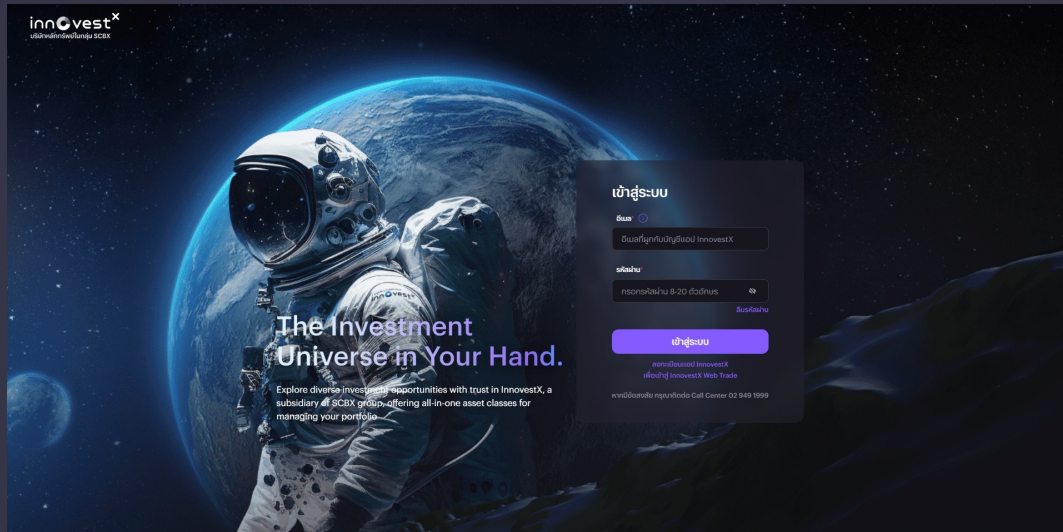


Must Know

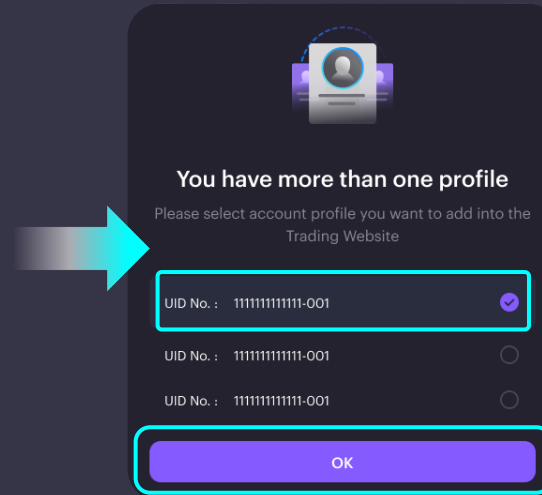
ลูกค้าจำเป็นต้องสมัครใช้งานแอปพลิเคชัน InnovestX ก่อน จึงเข้าใช้ InnovestX WebTrade ได้ เนื่องจากใช้ชื่อผู้ใช้ (อีเมล) และรหัสผ่าน เดียวกันกับแอปพลิเคชัน
คู่มือสมัครใช้งานแอป InnovestX
<https://www.innovestx.co.th/products/product-user-guide/detail/manual/onboarding-manual>

วิธีการ Log in ใช้งาน INVX WebTrade

1 กรอก Username (Email) และ Password ในกรณีที่ลูกค้าจำรหัสไม่ได้ กด ลืมรหัสผ่าน



2 ในกรณีที่ลูกค้ามีมากกว่า 1 UID (สัญญาใช้บริการ) ระบบจะให้เลือกว่าต้องการ Log in ด้วย UID ไหน



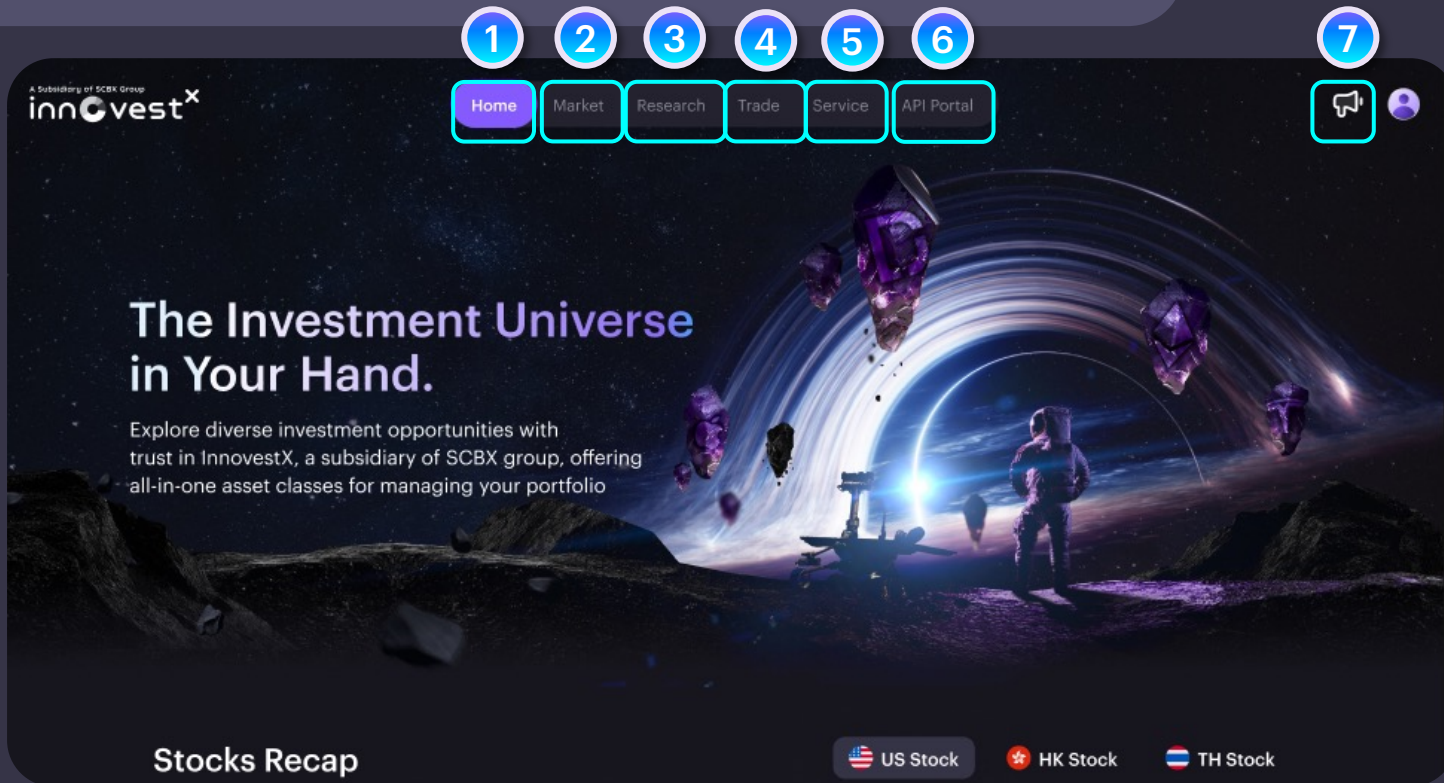
3 กรอก OTP ที่ได้รับทาง SMS



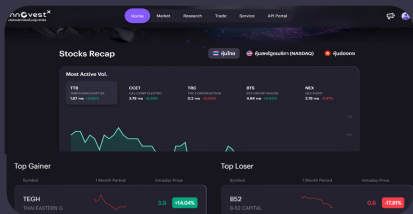
Must Know

- กรณีที่ลูกค้าไม่แน่ใจว่าอีเมล หรือ Username ที่ใช้ลงทะเบียนกับ InnovesX เป็นอีเมลใด ลูกค้าสามารถติดต่อ InnovestX Customer Service ผ่าน Line, FB: InnovestX
- กรณีลูกค้ามีมากกว่า 1 UID ลูกค้าจะสามารถเลือกกองทุนได้เฉพาะบัญชีภายใต้ UID ที่เลือกเท่านั้น (UID: หมายเลขสัญญาการใช้บริการ ที่ลูกค้าทำสัญญากับ INVX)

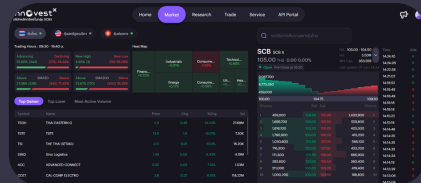
Overview หน้าหลักเว็บไซต์ และแถบเมนูต่างๆ



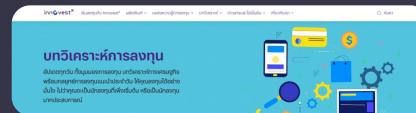
1 เมนู **Home** แสดงสรุป Stocks Recap อาทิ Most Active Vol, Top Gainer, Top Loser ในตลาดหุ้นไทย สหรัฐ และฮ่องกง



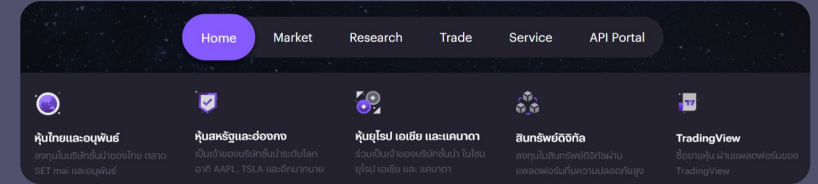
2 เมนู **Market** สรุป Market Movement สิทธิประโยชน์ต่างๆ ให้ดูง่าย ในหน้าเดียว และติดตามข้อมูลการเคลื่อนไหวของราคาหุ้นได้ละเอียดและใกล้ชิดดีกว่า



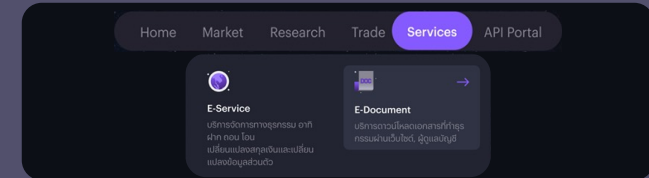
3 เมนู **Research** ระบบจะเปิดหน้าตาใหม่ ไปที่หน้าบทวิเคราะห์ใน www.InnovestX.co.th



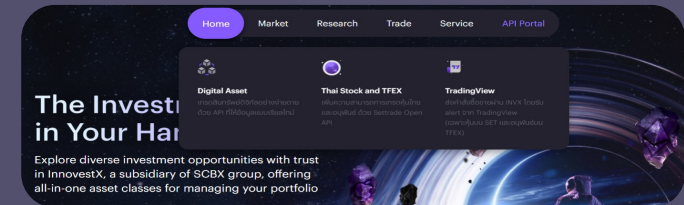
4 เมนู **Trade** เพื่อเลือกประเภทสินทรัพย์ที่ต้องการลงทุน ได้แก่ ตลาดหุ้นสหรัฐและฮ่องกง แถบตลาดเอเชีย/ยุโรป/แคนาดา ตลาดหุ้นไทย และสินทรัพย์ดิจิทัล หรือเทรดผ่าน TradingView



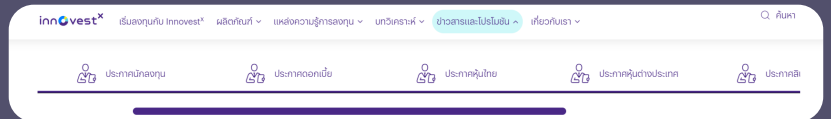
5 เมนู **Services** เพื่อไปยังระบบ E-Services (บริการจัดการทางธุรกรรม) หรือ E-Document (บริการดาวน์โหลดเอกสารทำธุรกรรมผ่านเว็บไซต์ หรือผู้ดูแลบัญชี)



6 เมนู **API Portal** ระบบเชื่อมต่อ (API) เพื่อทำ Automated Execution



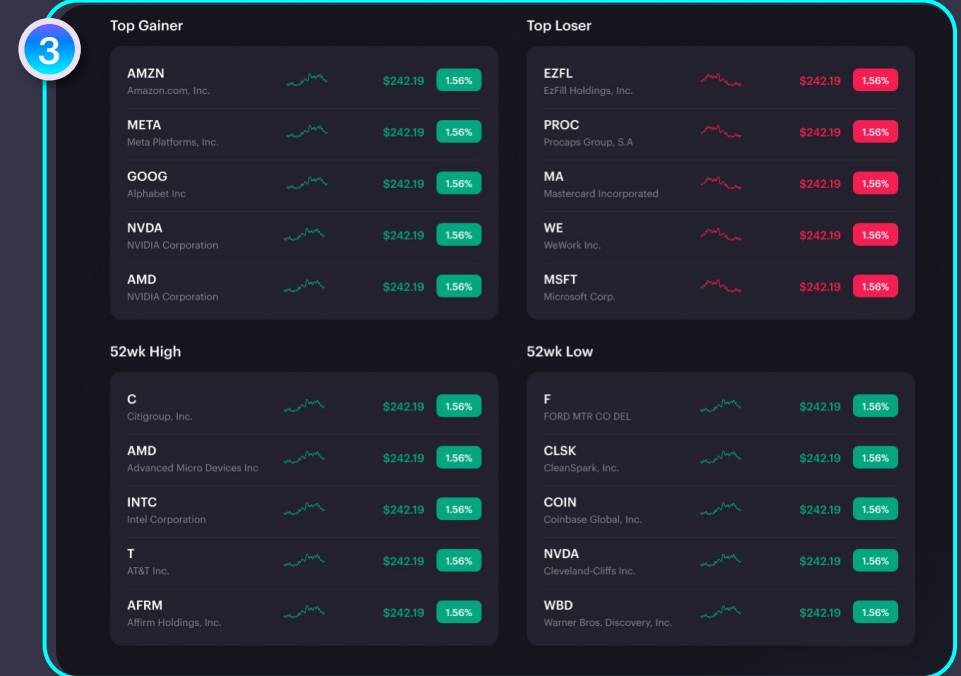
7 ไอคอน **ประกาศ** เพื่อแสดงประกาศผลิตภัณฑ์และบริการ InnovestX บมจ www.InnovestX.co.th



Must Know

หลังจาก Log in หาก Suitability Test ของท่านหมดอายุ ระบบจะแสดงหน้าจอให้ทบทวน และอัปเดตข้อมูล โดยท่านสามารถดำเนินการได้ที่เมนู Service

รายละเอียดต่างๆ ในเมนู Home



1 เลือกตลาดหุ้นที่ต้องการดู
ข้อมูลและลงทุน
US/HK/TH stock

2 Most Active Volume

3 Top Gainer/Top Loser/
52wk high /52wk low

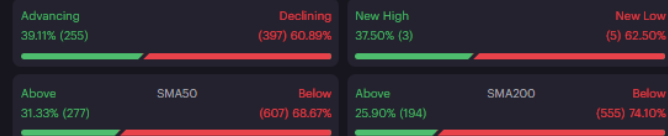
Must Know

ระบบ INVX web รองรับขนาด
หน้าจอ สำหรับ Desktop,
Tablet และ Mobile

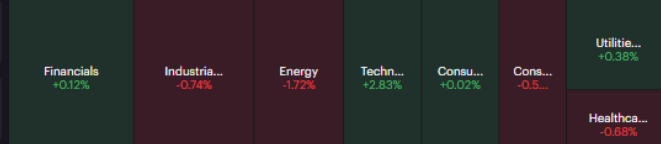
*ข้อมูลหุ้นไทย Real time
ข้อมูลหุ้นต่างประเทศดีเลย์ 15 นาที

รายละเอียดในแถบเมนู Market Movement Dashboard

Trading Hours : 09:30 - 16:40 U.



Heat Map



Top Gainer Top Loser Most Active Volume

Symbol	Name	Price	Chg	%Chg	Vol
TOPP	THAI O.P.P.	169.5	29.5	21.07%	400
TFM	THAI UNION FEE	8.3	1.3	18.57%	1.38M
INSET	INFRASET	2.18	0.19	9.55%	24.14M
TGPRO	THAI-GERMAN PROD	0.13	0.01	8.33%	1.99M
PORT	SAHATHAI TERMINA	2.04	0.14	7.37%	511K
KISS	ROJUKISS INTERNA	6.5	0.4	6.56%	4.45M

Bonds

Symbol	Yield	Chg	%Chg
US 3M T-BILL	5.4059	+0.017	+0.32%
US 2Y T-NOTE	4.881	+0.004	+0.08%
US 10Y T-NOTE	4.5893	+0.018	+0.39%
TH 2Y T-BOND	2.4	-0.15	-6.25%
TH 10Y T-BOND	2.76	-0.015	-0.54%

Rates

Symbol	%Pt	Chg	%Chg
US Fed Funds rate	5.31	0.0000	-
ECB Ester	3.889	0.0000	-
TMA CNH HIBOR	1.05121	-0.0317	-
VND REF RATE	4.8481	-0.5674	-

Commodities

Symbol	Price	Chg	%Chg
GOLD	2301.31	-1.9776	-0.09%
ICE BRENT CRUDE	83.7	+0.26	+0.31%
SILVER	26.6379	-0.0571	-0.21%
PLATINUM	958.4	+8.7338	+0.92%
PALLADIUM	936.395	+0.925	+0.1%

Cryptocurrencies

Symbol	Price	Chg	%Chg
Bitcoin	59496	+778.0	+1.32%
Ethereum	30177	+31.6	+1.06%
XRP	0.52137	+4.0E-4	+0.08%
Litecoin	80.65	+0.42	+0.52%

Search

SCB SCB X

106.00 THB -0.50 -0.47%

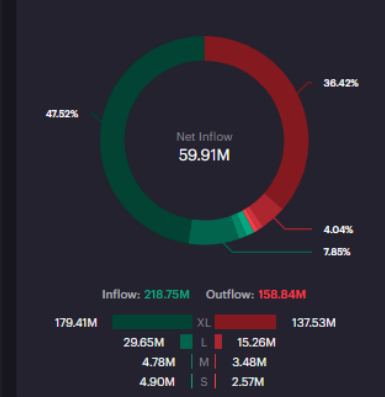
Close Pre-Open at 09:30 Last update 03 May | 09:16



Shares	Bid	Ask	Shares
1	263,800	105.50 106.00	450,000
2	1,240,800	105.00 106.50	530,300
3	339,100	104.50 107.00	325,000
4	1,034,800	104.00 107.50	254,900
5	366,300	103.50 108.00	255,400
6	490,800	103.00 108.50	154,000
7	385,000	102.50 109.00	149,100
8	457,500	102.00 109.50	42,000
9	297,400	101.50 110.00	280,400
10	289,900	101.00 110.50	14,000

Time	Side	Vol	Price
16:36:41	N	874,700	106.00
16:29:53	B	100	106.00
16:29:26	S	100	105.50
16:29:20	B	100	106.00
16:29:16	B	100	106.00
16:29:13	S	800	105.50
16:29:13	B	100	106.00
16:29:05	B	1,100	106.00
16:29:01	S	200	105.50
16:29:00	B	200	106.00
16:29:00	B	200	106.00
16:28:56	B	500	106.00
16:28:17	S	1,000	105.50
16:28:13	B	400	106.00
16:28:13	S	100	105.50
16:28:13	S	200	105.50
16:27:59	B	3,000	106.00
16:27:54	B	1,000	106.00
16:27:27	B	1,700	106.00
16:27:19	S	1,200	105.50

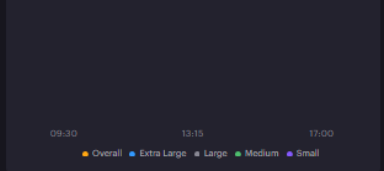
Trade Overview



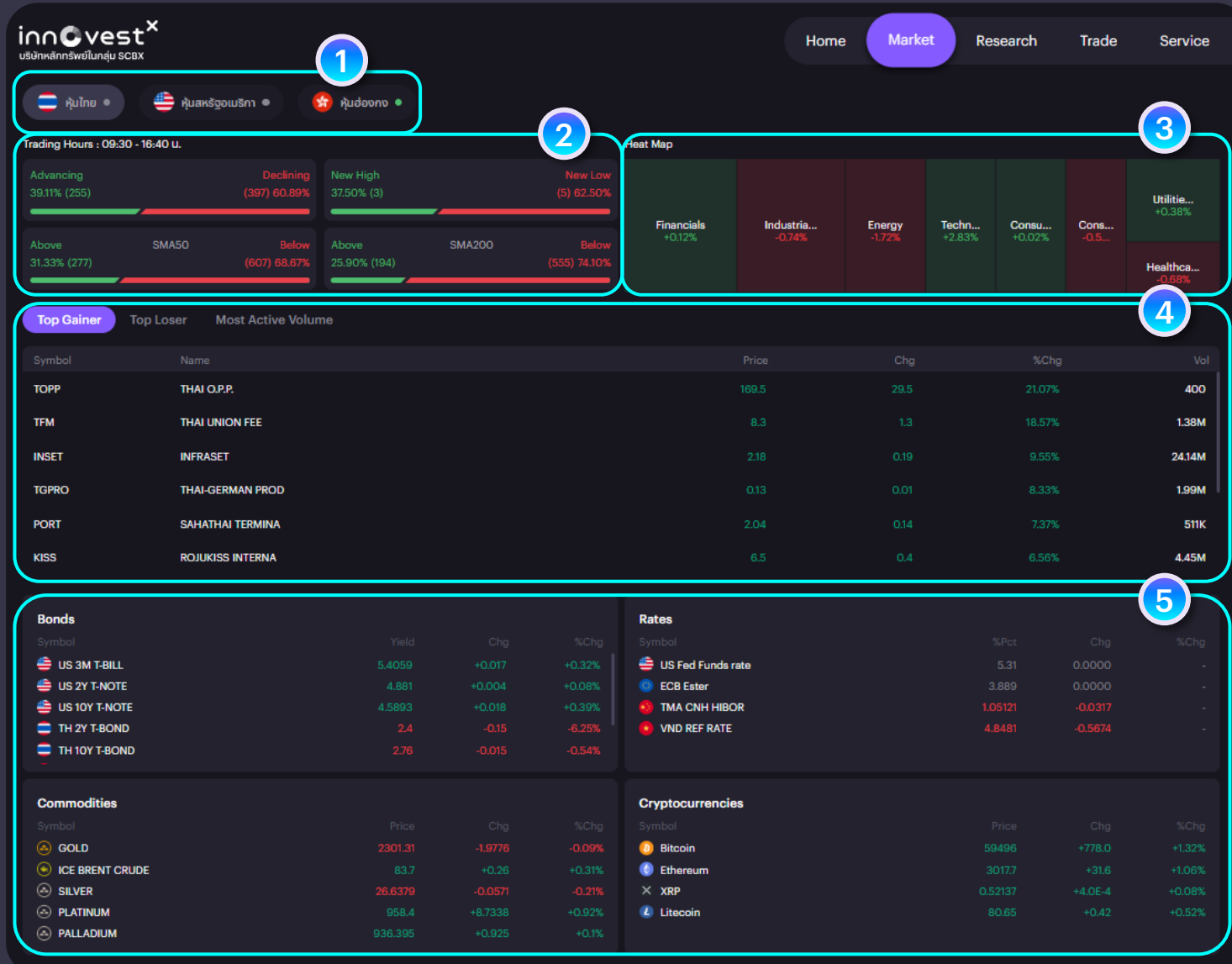
Voluma by Price



Capital Flow

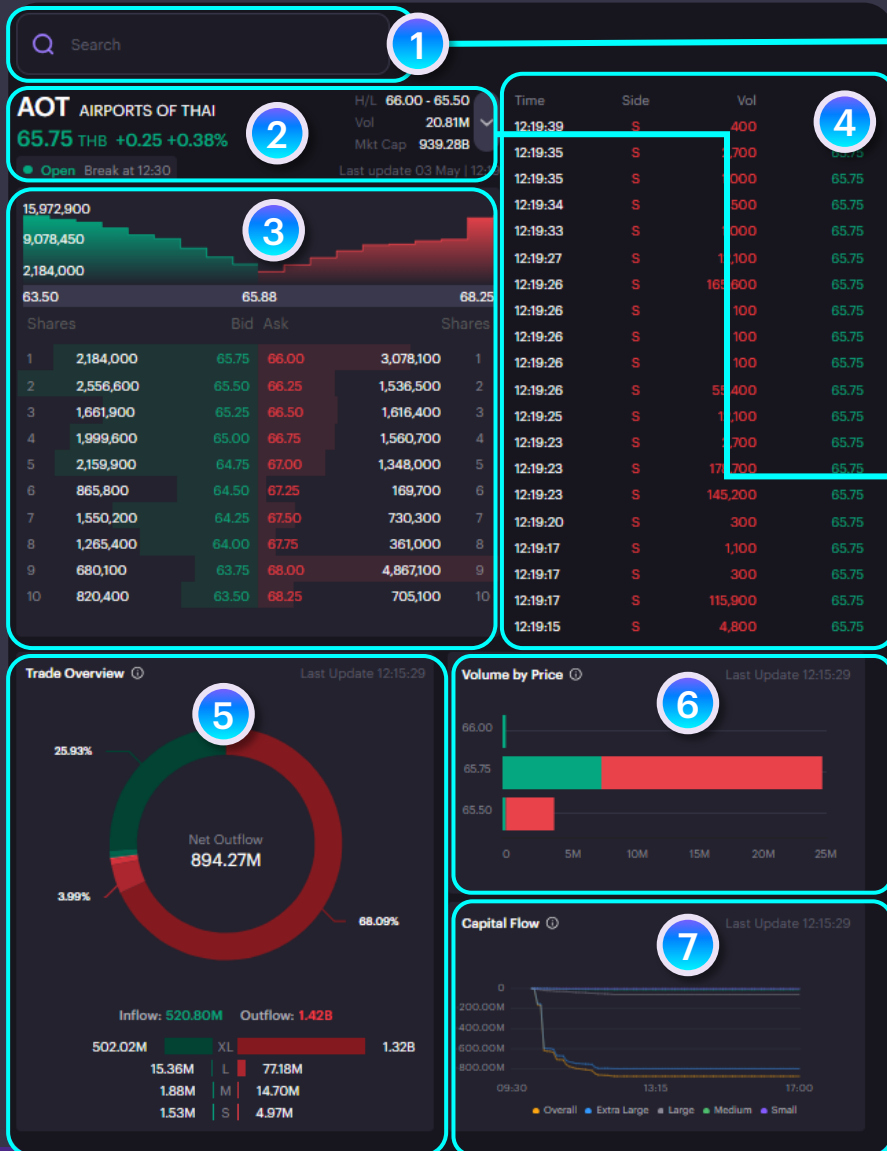


รายละเอียดในแถบเมนู Market Movement Dashboard (ด้านซ้าย)



- 1 เลือกประเทศเพื่อดูรายละเอียด **Market Movement** ของหุ้นแต่ละตลาด
- 2 ดูทิศทางภาพรวม **Market Momentum** ของแต่ละตลาด
 - จำนวนหุ้นที่ปรับตัวเป็นบวก/ลบ ในวันนั้น
 - จำนวนหุ้นที่ทำ New High/New Low
 - จำนวนหุ้นที่อยู่เหนือ/ต่ำกว่าราคาเฉลี่ย 50 วันย้อนหลัง (SMA50)
 - จำนวนหุ้นที่อยู่เหนือ/ต่ำกว่าราคาเฉลี่ย 200 วันย้อนหลัง (SMA200)
- 3 ดูความเคลื่อนไหวของกลุ่มอุตสาหกรรม (Sector) แต่ละตลาดผ่าน **Stock Heatmap**
- 4 ดูรายชื่อหุ้น **Top Gainer, Top Loser** และ **Most Active Volume** ของแต่ละตลาด
- 5 ดูความเคลื่อนไหวของตลาดสินทรัพย์ **อื่นๆ** ตราสารหนี้ (Bonds), สินค้าโภคภัณฑ์ (Commodities), อัตราดอกเบี้ย (Rates) และ Cryptocurrencies

รายละเอียดในแถบเมนู Market Movement Dashboard (ด้านขวา)



Search: AOT

AOT	AOT_AIRPORTS OF THAILAND	TH SET	65.75
AOT01C2409A	AOT_CW AOT OF BLS#A	TH SET	3.50
AOT01C2407A	AOT_CW AOT OF BLS#A	TH SET	3.50
AOT13P2407A	AOT_PW AOT OF KG#A	TH SET	3.50
AOT13C2406A	AOT_PW AOT OF KG#A	TH SET	3.50

S OF THAI

25 +0.38%

65.50	65.50	1.10
Open	PreClose	Beta (5Y)
71.91	65.71	8.14
P/E	VWAP	P/B
19.44	74.25	58.00
P/S	52 Week High	52 Week Low
1.04B	26.60%	16.19M
Turnover	Turnover Ratio	Avg Vol (10D)
0.36	0.55%	100.00
Dividend	Dividend Yield	Lot Size
3.92B	27.47%	14.29B
Free Float	%Free Float	Total Shares

- 1** ค้นหาชื่อหลักทรัพย์หรือชื่อบริษัทในช่องค้นหา (รองรับเฉพาะหุ้นไทย) และเลือกหลักทรัพย์ที่ต้องการ
- 2** **Stock Information** ดูข้อมูลราคาเบื้องต้นและสถานะของตลาด หรือกดเพื่อดูข้อมูลเพิ่มเติม เช่น P/E (Price to Earning), Dividend Yield และข้อมูลที่สำคัญอื่นๆ
- 3** **Visualized Bid-Ask**
 - แผนภูมิภาพแสดงภาพรวมของปริมาณการเสนอซื้อและเสนอขาย เพื่อใช้เป็นข้อมูลประกอบการพิจารณาแนวโน้มของราคาหุ้น
 - ข้อมูลรายละเอียดและแผนภูมิแท่งแสดงปริมาณของแต่ละระดับราคา เพื่อใช้เป็นเครื่องมือประกอบการหาแนวรับแนวต้าน โดยหากราคาเสนอซื้อกระจุก ณ ระดับราคาใด อาจบ่งบอกถึงแนวรับ ณ ระดับราคานั้น หรือหากราคาเสนอขายกระจุกตัว ณ ระดับราคาใด อาจบ่งบอกแนวต้าน ณ ระดับราคานั้น
- 4** **Tick Data** ดูข้อมูลการซื้อขายระหว่างวันแบบ Real time
- 5** **Trade Overview**
 - แผนภาพวงกลมแสดงภาพรวมสัดส่วนมูลค่าคำสั่งซื้อและขาย เพื่อใช้เป็นข้อมูลประกอบการพิจารณาแนวโน้มของราคาหุ้น
 - แผนภูมิแท่งแสดงปริมาณการไหลเข้าและออกของคำสั่งซื้อขนาดต่างๆ* เพื่อเปรียบเทียบข้อมูลของการซื้อและขาย และใช้ดูแนวโน้มเงินลงทุนของนักลงทุนรายใหญ่ หรือ **"Smart Money Movement"**
- 6** **Volume by Price** แผนภูมิแท่งแสดงปริมาณการซื้อขายสะสมระหว่างวัน ณ ระดับราคาต่างๆ เพื่อสะท้อนถึงต้นทุนของคนส่วนใหญ่ และใช้เป็นเครื่องมือประกอบการหาแนวรับแนวต้าน
- 7** **Capital Flow** กราฟแสดงมูลค่าการซื้อขายรวมของคำสั่งซื้อขนาดต่างๆ* ระหว่างวัน เพื่อใช้ดูแนวโน้มของเงินลงทุนของนักลงทุนรายใหญ่

*แยกประเภทขนาดคำสั่งซื้อขายบนข้อมูลย้อนหลัง และใช้อัลกอริทึมในการคำนวณเปอร์เซ็นต์: คำสั่งซื้อขนาดใหญ่พิเศษ (XL) 91 - 100 เปอร์เซ็นต์, คำสั่งซื้อขนาดใหญ่ (L): 61 - 90 เปอร์เซ็นต์, คำสั่งซื้อปานกลาง (M) 40 - 60 เปอร์เซ็นต์, คำสั่งซื้อขนาดเล็ก (S) 0 - 39 เปอร์เซ็นต์